

婦恋村 ハザードマップ

このマップは、洪水災害と土砂災害のおそれのある区域を示しています。台風や大雨のときにとるべき避難行動を確認し、避難先を検討しておきましょう。

洪水 土砂災害 避難検討 マップ

マップで自宅を探しましょう。

①どんな色がついていますか？

- 茶 土砂災害特別警戒区域
- 茶 土砂災害警戒区域
- うす茶 土砂災害警戒区域
- うす茶 土砂災害警戒区域
- うす茶 土砂災害警戒区域

土砂災害により、建物が壊れたり、命の危険があり、大変危険です。
 ※土砂災害時、2階以上であれば使用可
 ※洪水災害時、2階以上であれば使用可

マップでは、
 がけ崩れ
 土石流
 地すべり

②どんな色がついていますか？

- ピンク 浸水深5m以上 3階以上浸水
- オレンジ 浸水深3m～5m未満 2階浸水
- 薄いオレンジ 浸水深0.5m～3m未満 1階浸水
- きいろ 浸水深0.5m未満 1階床下浸水
- しろ 浸水なし

2階でも浸水するおそれがあります。
 ※土砂災害時、2階以上であれば使用可
 ※洪水災害時、2階以上であれば使用可

1階床下もしくは1階が浸水するおそれがあります。
 ※土砂災害時、2階への垂直避難も可能です。

土砂災害及び浸水の想定はされていません。
 実際の災害は、想定外のこと起こることもあります。そのため、避難先を考えておきましょう。

③避難先を検討し書き込みましょう。

避難先 安全なところにある親戚・知人宅や避難所など

逃げ遅れときの避難先 浸水後も垂直避難可能な建物や、2階の斜面から離れた部屋など

※避難先の考え方や避難のタイミングなど詳しい内容は裏面をご確認ください。

凡例

- 指定緊急避難場所
- 指定避難所
- 要配慮者利用施設
- 消防署・消防分署
- 危険管理型水位計
- 河川カメラ
- 避難村役場
- 危険管理型水位計
- 河川カメラ
- 駐在所・交番
- 医療機関
- 郵便局
- 国道
- 県道

洪水災害

浸水深と家屋の関係

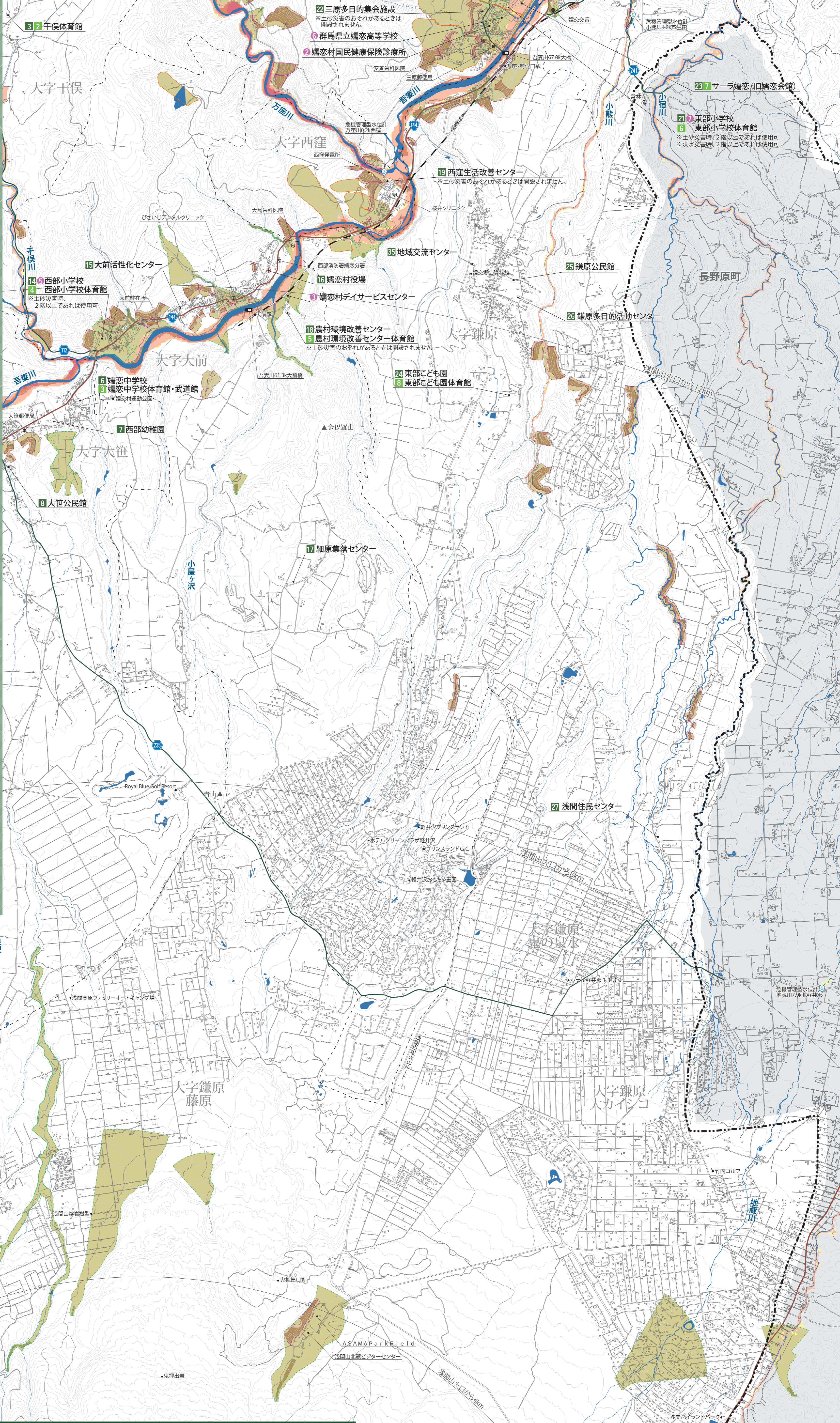
- 5m以上 3階以上浸水
- 3m～5m未満 2階浸水
- 0.5m～3m未満 1階浸水
- 0.5m未満 1階床下浸水

土砂災害

- 土砂災害特別警戒区域
- 土砂災害警戒区域
- 土砂災害警戒区域 (イエローゾーン)
- 土砂災害警戒区域 (イエローゾーン)のうち、建築物に損壊が生じ、住民の生命・身体に著しい危害が生ずるおそれがある区域

このハザードマップは以下の浸水想定区域図を基に作成しています
 群馬県 利根川水系 洪水浸水想定区域図 (想定最大規模) 吾妻川圏域
 作成主体: 群馬県土木整備部河川課 指定年月日: 令和4年3月29日
 想定総雨量: 山地 24時間総雨量442mm
 対象河川: 吾妻川、片蓋川、赤川、今井川、小瀬川、小瀬川、松尾沢川、トックリ沢川、不動沢川、赤沢川、奥万葉川、千俣川、大横川、大沢川 (吾妻川支流)、治部兵衛川、湯沢川

ハザードマップはあくまで想定です。実際の災害はこのとおりになるとは限りません。ハザードマップを過信せず、大雨や周辺の様子がいつもと違うと感じたら、避難を検討しましょう。



指定緊急避難場所一覧

●指定緊急避難場所とは、災害の危険から命を守るために緊急的に避難する場所のことです。 ●指定避難所とは、災害時に被災者が一定期間生活するための施設のことです。

No.	名称	指定避難所との重複	所在地	備考
3	千俣体育館	2	千俣体育館	婦恋村大字千俣 1313
6	婦恋中学校	3	体育館・武道館	婦恋村大字 1654-2
7	西部幼稚園			婦恋村大字 176-1
8	大笹公民館			婦恋村大字 1720-1
12	西部小学校	4	体育館	婦恋村大字 805-1
15	大前活性化センター			婦恋村大字 395-1
16	婦恋村役場			婦恋村大字 110
17	細原集落センター			婦恋村大字 2146-1
18	農村環境改善センター	5	体育館	婦恋村大字 大前 1100

No.	名称	指定避難所との重複	所在地	備考
19	西窪生活改善センター			婦恋村西窪 458-1
21	東部小学校	6	体育館	婦恋村三原 679-3
22	三原多目的集会所			婦恋村三原 502-1
28	サーラ婦恋 (旧婦恋会館)	7	サーラ婦恋 (旧婦恋会館)	婦恋村大字 三原 691
24	東部こども園	8	体育館	婦恋村大字 三原 691
25	鎌原公民館			婦恋村鎌原 398
26	鎌原多目的活動センター			婦恋村鎌原 427-2
27	浅間住民センター			婦恋村鎌原 1052-270
28	地域交流センター			婦恋村鎌原 494-45

要配慮者利用施設一覧

●要配慮者利用施設とは、洪水浸水想定区域内又は土砂災害警戒区域内の主として高齢者、障害者、乳幼児その他特に防災上の配慮を要する者が利用する施設のことです。

No.	名称	所在地	洪水浸水想定区域内	土砂災害警戒区域内
2	婦恋村国民健康保険診療所	婦恋村大字 三原 458-1	○	○
5	婦恋村デイサービスセンター	婦恋村大字 1110-1	○	○
6	西部小学校	婦恋村大字 大前 805-1	○	○
6	群馬県立婦恋高等学校	婦恋村大字 三原 482-1	○	○
7	東部小学校	婦恋村大字 三原 679-3	○	○

0 200 500 1000
100 300 1/15,000