

婦恋村 ハザードマップ



このマップは、洪水災害と土砂災害のおそれのある区域を示しています。台風や大雨のときにとるべき避難行動を確認し、避難先を検討しておきましょう。

①どんな色がついていますか？

- 茶 土砂災害特別警戒区域
- 茶 土砂災害警戒区域
- うす茶 土砂災害警戒区域
- うす茶 土砂災害警戒区域
- うす茶 土砂災害警戒区域

土砂災害により、建物が壊れたり、命の危険があり、大変危険です。
 ※土砂災害特別警戒区域は、事前に避難行動を促すために、土砂災害警戒区域の外に避難しましょう。
 ※土砂災害警戒区域は、事前に避難行動を促すために、土砂災害警戒区域の外に避難しましょう。

マップでは、
 ● 土砂災害特別警戒区域は、茶色で示されています。
 ● 土砂災害警戒区域は、茶色で示されています。
 ● 土砂災害警戒区域は、うす茶色で示されています。
 ● 土砂災害警戒区域は、うす茶色で示されています。

②どんな色がついていますか？

- ピンク 浸水深5m以上 3階以上浸水
- オレンジ 浸水深3m～5m未満 2階浸水
- 薄いオレンジ 浸水深0.5m～3m未満 1階浸水
- きいろ 浸水深0.5m未満 1階床下浸水
- しろ 浸水なし

2階でも浸水するおそれがあります。
 ※事前に避難行動を促すために、事前に浸水想定区域の外に避難しましょう。

1階床下もしくは1階が浸水するおそれがあります。
 ※事前に避難行動を促すために、事前に浸水想定区域の外に避難しましょう。
 ※2階への垂直避難も可能です。

土砂災害及び浸水の想定はされていません。
 実際の災害は、想定外のこと起こることもあるため、避難先を考えておきましょう。

③避難先を検討し書き込みましょう。

安全なところにある
 親戚・知人宅や避難所など

逃げられたときの避難先
 浸水後も垂直避難が可能な建物や、2階の斜面から離れた部屋など

避難先

※避難先の考え方や避難のタイミングなど詳しい内容は裏面をご確認ください。

凡例

- 指定緊急避難場所
- 指定避難所
- 要配慮者利用施設
- 土砂災害特別警戒区域
- 土砂災害警戒区域
- 土砂災害警戒区域(イエローゾーン)
- 土砂災害特別警戒区域(レッドゾーン)

このハザードマップは以下の浸水想定区域図を基に作成しています
 群馬県 利根川水系 洪水浸水想定区域図(想定最大規模) 吾妻川圏域

作成主体: 群馬県土木整備部河川課
 総画数: 11地区 24時間総雨量 44.2mm
 対象河川: 吾妻川、片倉川、赤川、今村川、小沼川、小籠川、万座川、松尾沢川、トクリ沢川、不動沢川、赤沢川、奥万座川、千原川、大横川、大沢川(吾妻川支流)、治郎兵衛川、湯尻川

指定年月日: 令和4年3月29日

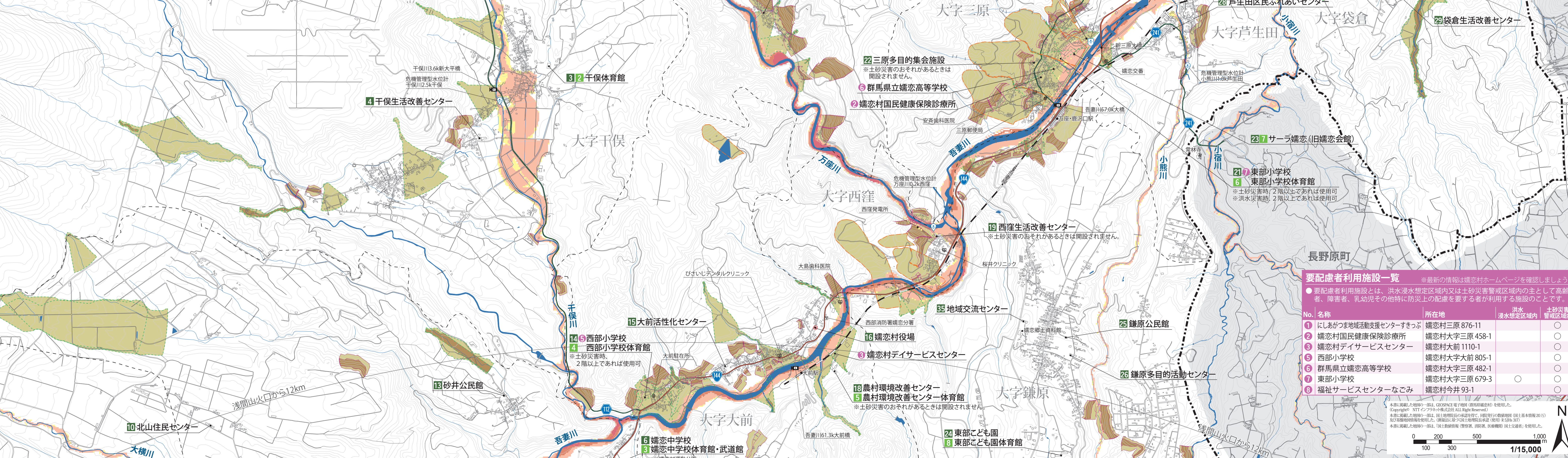
ハザードマップはあくまで想定です。実際の災害はこのとおりになるとは限りません。ハザードマップを過信せず、大雨や周辺の様子がいつもと違うと感じたら、避難を検討しましょう。

指定緊急避難場所一覧

※最新の情報は婦恋村ホームページを確認しましょう。

● 指定緊急避難場所とは、災害の危険から命を守るために緊急的に避難する場所のことです。
 ● 指定避難所とは、災害時に被災者が一定期間生活するための施設のことです。

No.	名称	指定避難所との重複	所在地	備考
1	千俣体育館	2	婦恋村大字千俣 1313	
4	千俣生活改善センター		婦恋村千俣 365	
5	仁田沢集落センター		婦恋村千俣 2407-171	
6	婦恋中学校	3	婦恋村大笹 1654-2	
10	北山住民センター		婦恋村大笹 1979-376	
18	砂井公民館		婦恋村大笹 2084	
14	西部小学校	4	婦恋村大前 805-1	※土砂災害時、2階以上であれば使用可
15	大前活性化センター		婦恋村大前 395-1	
16	婦恋村役場		婦恋村大前 110	
18	農村環境改善センター	5	婦恋村大字大前 1100	※土砂災害時使用不可
19	西窪生活改善センター		婦恋村西窪 458-1	※土砂災害時使用不可
20	門貝コミュニティセンター		婦恋村門貝 187	※土砂災害時使用不可
21	東部小学校	6	婦恋村三原 679-3	※土砂災害時使用不可
22	三原多目的集会所		婦恋村三原 502-1	※土砂災害時使用不可
23	サーラ婦恋(旧婦恋会館)	7	婦恋村大字三原 691	※土砂災害時使用不可
24	東部こども園	8	婦恋村鎌原 1339	
25	鎌原公民館		婦恋村鎌原 398	
26	鎌原多目的活動センター		婦恋村鎌原 427-2	
28	芦生田区民ふれあいセンター		婦恋村芦生田 480-2	
29	袋倉生活改善センター		婦恋村袋倉 782-3	
30	今井集落センター		婦恋村今井 1130-1	
31	仙之入集落センター		婦恋村今井 1062-176	
32	石津住民センター		婦恋村今井 1336-1	
33	半出来コミュニティセンター		婦恋村今井 248-3	
35	地域交流センター		婦恋村鎌原 494-45	



要配慮者利用施設一覧

※最新の情報は婦恋村ホームページを確認しましょう。

● 要配慮者利用施設とは、洪水浸水想定区域内又は土砂災害警戒区域内の主に高齢者、障害者、乳幼児その他特に防災上の配慮を要する者が利用する施設のことです。

No.	名称	所在地	洪水浸水想定区域内	土砂災害警戒区域内
1	にしあがつま地域活動支援センターすきっぷ	婦恋村三原 876-11	○	○
2	婦恋村国民健康保険診療所	婦恋村大字三原 458-1	○	○
3	婦恋村サービスセンター	婦恋村大前 1110-1	○	○
4	西部小学校	婦恋村大字大前 805-1	○	○
5	群馬県立婦恋高等学校	婦恋村大字三原 482-1	○	○
6	東部小学校	婦恋村大字三原 679-3	○	○
7	福祉サービスセンターなごみ	婦恋村今井 93-1	○	○

