



広報

つまごい12

2024
(令和6年)
December
No.885

Tsumagoi Public information

CONTENTS

役場などの各施設の年末年始予定表 ほか …… P2	婦恋郷土資料館・令和6年度企画展 「婦恋村の“昭和9年”」開催中 ほか … P9
吾妻環境施設組合からのお知らせ ほか …… P3	婦恋村結婚新生活支援事業新婚世帯の住居費や引越し費用を補助します ほか … P10
障害者週間について ほか …… P4	公民館だより …… P11
介護保険地域密着型サービス事業設置希望者の公募のお知らせ ほか … P5	カメラニュース …… P12～P13
償却資産にも固定資産税がかかります ほか …… P6	読者の広場 …… P14
みんなで徹底しよう「三ない運動」 …… P7	暮らしの情報 …… P15～P19
令和6年度「婦恋村あいさつ運動」啓発作品発表 …… P8	行事予定 …… P20

■発行/婦恋村役場 〒377-1692 群馬県吾妻郡婦恋村大字大前110番地 TEL0279-96-0511 FAX0279-96-0516 ■発行日/令和6年12月15日
E-mail kouhou-tsu@vill.tsumagoi.gunma.jp 婦恋村ホームページ <https://www.vill.tsumagoi.gunma.jp/>

土曜ふれあい教室開催

11月30日田代コミュニティセンターにおいて土曜ふれあい教室(和太鼓教室)が開催されました。当日は8名の児童が参加し、田代轟太鼓の先生方に打ち方を教わりながら真剣な表情で和太鼓を演奏していました。



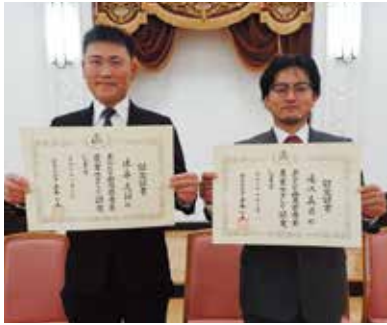
写真は印刷版広報に掲載しています。

嬭恋村から群馬県青年農業士が 認定されました

10月30日、群馬県庁にて、群馬県青年農業士認定証書交付式が行われました。

これは、農業の発展と魅力ある農村社会を築くために、農業の担い手となる人材の育成確保や担い手が活躍できる環境づくりを進めるため、青年農業者に対して意欲と誇りを喚起するとともに、地域の実践リーダーとしての活動を促進することを目的に、群馬県知事より認定されるものです。

村からは佐藤晃将さん(大笹)、滝沢義昌さん(田代)に認定証書が交付されました。



写真(左)佐藤晃将さん(右)滝沢義昌さん

第60回群馬県優良青年農業者 表彰受賞おめでとうございます

令和6年11月19日、群馬県庁にて「第60回群馬県優良青年農業者表彰」の授与式がおこなわれました。

この賞は、未来に向かって活力ある農業・農村の確立に取り組み優れた成果をあげている方に贈られる賞で、村からは、松本優人さん(田代)が受賞されました。おめでとうございます。



役場などの各施設の年末年始予定表【12月26日(木)～1月6日(月)】

	12月 26日 (木)	27日 (金)	28日 (土)	29日 (日)	30日 (月)	31日 (火)	1月 1日 (水)	2日 (木)	3日 (金)	4日 (土)	5日 (日)	6日 (月)	備 考
役場(※) ☎0279-96-0511	通常業務						閉 庁					通常業務	
農村環境改善センター ☎0279-96-1551	通常開館						休 館					通常開館	
にこにこ広場(農村環境改善センター内) ☎0279-82-5722	通常開館						休 館					通常開館	
社会教育係 ☎0279-82-1367	通常業務						閉 庁					通常業務	
嬭恋郷土資料館 ☎0279-97-3405	通常開館					休 館						通常開館	
嬭恋村地域交流センター ☎0279-82-5566	通常業務						休 館					通常業務	
嬭恋村診療所 ☎0279-97-3020	通常業務					休 診					通常診療		
吾妻郡西部火葬場(草津町) ☎0279-88-0001	通常業務	休業(仮引)		通常業務			休 業			通常業務			
吾妻郡東部火葬場(中之条町) ☎0279-75-4700	通常業務	休業(仮引)		通常業務			休 業			通常業務			
嬭恋パラギ温泉「湖畔の湯」 ☎0279-80-6020		通常営業				午後5時まで			通常営業				営業時間: 午前11時～午後6時30分
衛生センター(し尿処理) ☎0279-97-2171	通常営業						休 業					通常営業	
衛生組合(ゴミ収集・処理場) ☎0279-82-2736	通常業務	センター 搬入 最終日	ペット ボトル 回収	休業	可燃ゴミ 年内最終 収集日		休 業		資源ゴミ	休業	可燃ゴミ 年内最初 収集日		センターへの搬入最終日27日(金) センターへの搬入始め6日(月)
チョイソコ つまごい ☎057-00-44194(予約先)	通常業務					休 業			通常業務	休業	通常業務		土曜日の当日予約は インターネット予約のみ

※閉庁時でも戸籍の届出(出生・婚姻・死亡等)は宿・日直が受け付けます。

吾妻環境施設組合からのお知らせ

○吾妻環境施設組合施設整備検討委員会が立ち上がりました

検討委員会は、住民代表5名、学識経験者3名、関係町村の課長6名、関係一部事務組合の所長3名、副管理者1名の18名で構成されています。

検討委員会では、新ごみ処理施設の整備・運営について、管理者より諮問された下記事項について審議し、令和7年2月に管理者へ答申書を提出予定です。

今後は、令和8年度の入札に向けて発注仕様書の作成や建設事業者の選定などについて準備を進めて行きます。

【諮問事項】

①一般廃棄物処理施設整備事業の基本計画の調査検討に関する事項

※本計画は、今後整備する新ごみ処理施設（焼却施設・リサイクル施設等）について、処理方式や施設規模、環境保全目標、施設整備・運営の事業方式等を検討し、整備に係る基本的な方針を明らかにします。

②生活環境影響調査に関する事項

※吾妻環境施設組合が、東吾妻町大字大柏木にごみ処理施設の整備を行うことにより、建設地の周辺地区の生活環境に及ぼす影響について、事前に調査を行い、影響の予測及び分析を行う調査です。



諮問書手交式

○問い合わせ先

吾妻環境施設組合事務局
(東吾妻町役場3階)

☎0279-68-2111

内線2350・2351・2352

▽問い合わせ先 住民課
☎0279-9610515



▼回収場所 税務会計課会計窓口

詳しくは婦恋村ホームページをご確認ください。
※電極がショートする可能性がありますので絶縁テープで金属部分が露出しないよう被覆してボックスに入れてください。
リサイクル、火災事故防止にご協力下さい。



小型充電式電池のリサイクル回収について

リチウムイオン電池、モバイルバッテリー等は破損や変形などにより発火し、ゴミ収集車や処理施設における火災の原因となり問題となっています。西吾妻環境衛生センターにおいてもモバイルバッテリーなどによる発火（火災）事故が起きていることから、小型充電式電池のリサイクル回収を行います。

障害者週間について

毎年12月3日～9日は障害者週間です。

「障害者週間」は、平成16年6月の障害者基本法の改正により、国民の間に広く障害者の福祉についての関心と理解を深めるとともに、障害者が社会、経済、文化その他あらゆる分野の活動に積極的に参加する意欲を高めることを目的として、従来の「障害者の日」(12月9日)から「障害者週間」へと拡大されました。

国では、障害のある人もない人

児童手当に関する届け出はお済ですか？

子育て支援の一環として、児童を養育する保護者に支給されている児童手当が10月から大幅に改正されました。

この改正に伴い新たに児童手当の受給者となる方は申請が必要になります。

また大学生年代までの3人以上のお子さんを養育している場合は児童手当の額が改定されます。

村では新たに受給者となる方や、手当額の改定に伴う届出を済ませた方(職権で改定された場合を含む)には11月中旬に認定通知、額改定通知を送付しました。

該当になる方で手続きがお済でない方は令和7年3月31日までに申請いただくことで、10月に遡り

も、互いにその人らしさを認め合いながら、共に生きる社会(共生社会)を実現することを目指しています。

婦恋村では「障害者週間」にあわせ役場ロビーで展示会を行いました。



受給することが出来ます。

◆こんな場合はお手続きが必要となります

- ・所得上限額を超過し児童手当、特例給付を受給していなかった方
- ・養育しているお子さんが高校生年代以上の方

※養育しているお子さんの住民登録が婦恋村以外の場合には「別居監護申立」の提出が必要となります。

▽問い合わせ先 健康福祉課
☎0279-9610512



詳しくは、子ども家庭庁ホームページをご覧ください。

難病患者見舞金支給制度について

婦恋村では群馬県が実施する特定医療費(指定難病)・小児慢性特定疾病・先天性血液凝固因子等の医療の給付を受けている方々に対して見舞金を支給しています。

▽支給対象

- ・群馬県が発行する次のいずれかの受給者証を所持している方
- ・特定医療費(指定難病)受給者証
- ・小児慢性特定医療費医療受給者証
- ・先天性血液凝固因子障害等医療受給者証

▽支給金額 月額 3,000円

▽支給方法 指定口座へ振込み

▽支給月 毎年3月

※申請月とその年度の3月分までの見舞金をまとめて支給

▽申請方法

群馬県より交付を受けた受給者証と見舞金振込み口座の分かるものを持参し、役場健康福祉課で手

続きをお願いします。

◆難病患者見舞金を継続して受給している方へ

毎年1月に現況届を提出していただく必要があります。

現況届の提出が必要となる方には1月上旬に通知を送付します。必要な書類を揃えて役場健康福祉課で手続きをお願いします。

◆見舞金を受給している方で次に当てはまる場合は速やかに届出をしてください。

- ・疾病が治癒したとき
- ・死亡したとき
- ・住所を変更したとき など

▽問い合わせ先

健康福祉課
☎0279-9610512

令和6年産「婦恋米」販売中です！

11月より、婦恋村のブランド米「婦恋米」の令和6年産が販売中です。ぜひご賞味ください。

▽サイズと販売価格

精米5kg…4,000円(税込)

2kg…1,600円(税込)

300g…500円(税込)

▽販売場所 村内スーパー

※ふるさと納税の返礼品としても取り扱われる予定です。



▽問い合わせ先
婦恋村おいしい米づくり研究会事務局(役場農林振興課)
☎0279-9611256

介護保険地域密着型サービス事業 設置希望者の公募のお知らせ

婦恋村では、高齢者が要介護状態になっても可能な限り住み慣れた地域で安心して暮らせるよう地域密着型サービスの基盤整備を進めています。

事業の公募により、適正な運営と質の高いサービスを提供できる事業者の参入を期待しています。公募の内容は次のとおりです。応募にあたっては募集要項を確認のうえ、ご応募ください。応募要件や選定方法等詳細につきましては、婦恋村のホームページをご覧ください

いただくか、担当までお問い合わせください。

▼公募するサービス種別

認知症対応型共同生活介護（グループホーム）

▼公募数 1事業所 2ユニット

▼公募圏域 村内全域

▼整備年度 令和7年度

▼受付期間 令和7年3月31日まで

▼問い合わせ先

健康福祉課介護高齢係

☎0279-96-0512

精神障害者保健福祉手帳にJRグループの 運賃割引制度が導入されます（令和7年4月から）

令和7年4月1日より、JRグループにおいて精神障害者運賃割引制度が導入されます。

割引を利用するためには手続きが必要な場合があります。（表1）

なお、令和6年11月以降に顔写真付きの手帳が交付される方は手続きは不要です。

▼問い合わせ先

健康福祉課

☎0279-96-0512

詳細は群馬県ホームページをご覧ください



表1

手続きが必要な方	必要な手続き
精神障害者保健手帳の顔写真の貼付がない方	写真貼付ありの手帳への変更申請が必要です。
手帳に旅客運賃減額の記載がない方（有効期限が令和7年4月1日以降の手帳）	役場窓口にお持ちの手帳を持参ください。「旅客運賃減額」のスタンプを押印します。

冬季の除雪について

県および村が管理している国道、県道、村道の除雪作業は、10cmの積雪または積雪が予想される場合に作業を開始しますが、その作業の多くは夜間から早朝に行われます。

路上駐車など、除雪作業の妨げになる行為は危険を伴うことがありますのでご注意ください。

また、凍結が予想されるときに主要幹線道路では凍結防止剤を散布しますが、凍結が全てなくなるわけではありません。スリップ事故防止のためスピードを控えた安全運転をお願いします。

除雪により樹木や竹などが交通の障害となる場合は、円滑な通行を確保するために所有者の了承を得ずに伐採・撤去などを行う場合がありますが、ご理解をお願いします。

除雪作業を行うために、皆さまのご理解ご協力をお願いします。

■地域の皆さまのご協力をお願いします。

- ①道路などの除雪によって家の出入口に寄せられた雪の除雪。（高齢者世帯については地域の皆さんのご協力をお願いします。）
- ②宅地内などの雪を絶対に道路に出さない。（交通事故の原因になります。）
- ③地域内の生活道路の除雪。
- ④歩道や通学路の除雪。

▼問い合わせ先

◎国・県道 中之条土木事務所

☎0279-75-3047

◎村道 建設課

☎0279-96-1973

農林業を営む皆さまへ 2025年農林業センサスのお知らせ

令和7年2月1日現在で、全国一斉に「農林業の国勢調査」といわれる「2025年農林業センサス」が実施されます。

この調査は、今後の農林業の政策に役立てるために5年ごとに実施される極めて大切な調査です。

令和7年1月中旬から農林業を

営んでいる皆様のごところに調査員が訪問して、調査票に農林業の経営状況などの記入をお願いしますので、ご協力をお願いします。

▼問い合わせ先

未来創造課

☎0279-96-11257



償却資産にも固定資産税がかかります

償却資産とは

商店・工場・農業などの事業をしている方やアパート・駐車場などを貸し付けている方が、その事業のために用いることができる構築物・機械・器具・備品等の資産(土地・家屋を除く)のことをいいます。土地や家屋と同じように固定資産税が課税されます。所得(所得税・法人税)の計算上では、減価償却の対象となるものをいいます。

申告のご準備を！

償却資産は、確定申告だけでなく、固定資産としての申告が必要です。婦恋村内に償却資産を所有している方は、毎年1月1日現在に所有する資産の申告をお願いします。

令和7年度の申告

■申告期限：令和7年1月31日(金)

期限直前は混雑が予想されるため、早めの申告にご協力ください。

●対象(個人および法人)

- 令和7年1月1日時点で、①村内で事業を営んでいる方
②村内で事業用の償却資産を貸し付けている方
③村内で太陽光発電による売電を行っている方 のいずれかに該当する方

●申告対象資産の例

共通	パソコン、コピー機、ルームエアコン、応接セット、看板、LAN設備、駐車場設備、受変電設備、舗装路面、門、堀、外構、外灯、内装・内部造作等、簡易間仕切、ロッカー、キャビネット、レジスター、金庫 など		
飲食店	接客用家具、厨房設備、レジスター、カラオケセット、冷蔵庫など	工場	各種製造設備(施盤、金型、プレス機など)、構内舗装など
ホテル・旅館	客室備品、洗濯設備、製氷機、ボイラー、庭園、など	建設業	ブルドーザー、ポンプ、ポータブル発電機、パワーショベルなど
理容業・美容業	理・美容椅子、洗面設備、タオル蒸し器、サインポールなど	医院	ベッド、手術台、X線装置、調剤機器など
ガソリンスタンド	オイルチェンジャー、洗車機、ガソリン計量器、照明設備など	小売店	商品陳列ケース、冷蔵庫、自動販売機、冷蔵ストッカーなど
農業	農業用機械設備、器具、ビニールハウスなど	不動産賃貸業	屋外電気設備、アスファルト舗装、植栽等外構工事など
太陽光発電設備	野立て、カーポート上、住宅・店舗・工場等の屋根の上の売電設備 (個人で売電を行っている方も対象)		

×申告が不要な資産

- 自動車税、軽自動車税の対象となる自動車・無形固定資産(鉱業権・特許権・営業権・ソフトウェア等)
- 屋根材一体型のソーラーパネル(家屋として固定資産税が課税)

【婦恋村に所在の償却資産申告書の提出・問い合わせ先】 税務会計課固定資産税係 ☎0279-96-0513

農耕作業用トラレーラは
ナンバー登録が必要です

■農耕作業用トラレーラに課税？

償却資産として固定資産税の課税対象であったトラレータイプの農作業機は、軽自動車税(種別割)の課税対象に変更になりました。(道路運送車両法施行規則別表第一の変更による)

■課税となる農耕作業用トラレーラの判断基準は？

農耕トラクタのみによりけん引され、農地における肥料・薬剤等散布、耕うん、収穫等の農耕作業や農耕機械等の運搬作業を行うために必要な構造を有する被けん引自動車(最高速度35km未満の農耕トラクタにけん引される農耕作業用トラレーラが該当です)

※具体例：運搬用トラレーラ、マニユアスプレッダ(堆肥散布機) ■ナンバー登録(取得)は？

農耕作業用トラレーラを所有の方は、他の小型特殊自動車と同様にナンバー登録が必要です。登録がお済みでない方は役場税務会計課にて手続きをお願いします。

※小型特殊自動車は軽自動車税の課税対象(ナンバー登録が必要です。公道を走行しない(工場内や田畑でしか使用しない)車両でも、所有していれば課税されます。

■問い合わせ先 税務会計課 ☎0279-96-0513

みんなで徹底しよう「三ない運動」

政治家の寄付は禁止（贈らない）！ 政治家の寄附を求めない！ 受け取らない！

政治家の寄附は禁止！

有権者が政治家に寄附を求めることも禁止！

年末年始はお歳暮やお年賀など、何かと贈り物をする機会が多いシーズンです。

そこで、この機会に皆さまに改めてご理解いただきたいのが、きれいな政治、お金のかからない政治の実現、選挙の公正の確保を目指す「三ない運動」（贈らない、求めない、受け取らない）です。

政治家が選挙区内の人にお金や物を贈ることはもちろん、有権者が政治家に寄附や贈り物を求めることも、公職選挙法により禁止されています。

皆さま一人ひとりが寄附禁止のルールを守って、明るい選挙を実現しましょう。



政治家の寄附禁止の対象例



※政治家本人が結婚披露宴、葬式などに自ら出席してその場で行う場合には、罰則が適用されない場合があります。

次の行為が禁止されています

【平時より禁止されるもの】

● 政治家の寄附の禁止

政治家が選挙区内にある者に対して寄附をすることは、その時期や名義のいかんに関わらず、罰則をもって禁止されています。また、政治家以外の者が政治家の名義の寄附をすることも罰則をもって禁止されています。

● 政治家に対する寄附の勧誘・要求の禁止

政治家に対して寄附をするよう勧誘や要求をすることも禁止されています。政治家を威迫して、あるいは政治家の当選または被選挙権を失わせる目的で勧誘や要求をすると処罰されます。政治家名義の寄附を求めることも禁止されており、威迫して求めると処罰されます。

● 政治家の関係団体の寄附の禁止

政治家が役員や構成員である団体や会社が、選挙区内にある者に対して、政治家の氏名を表示したり、氏名が類推されるような方法で寄附をすることは禁止されており、選挙に関して寄附をすると処罰されます。

● 政治家の後援団体の寄附の禁止

政治家の後援団体（いわゆる後援会）が、選挙区内にある者に対して、後援団体の設立目的により行われる行事や事業に関する寄附以外の寄附をすると、その時期や名義のいかんに関わらず処罰されます。

【選挙に関しても行うことが禁止されるもの】

● 政治家の氏名等を冠した団体の寄附の禁止

政治家の氏名が表示されたり、氏名が類推されるような名称が表示されている団体が、選挙に関し、選挙区内にある者に対して寄附をすることは、名義のいかんに関わらず処罰されます。

● 請負等の契約の当事者の寄附の禁止

国、地方公共団体と請負その他特別の利益を伴う契約の当事者がそれぞれの選挙に関して寄附をすることや、これらの者からそれぞれの選挙に関して寄附を受けることは、罰則をもって禁止されています。

【その他、禁止されている行為】

- 政治家が選挙区内にある者に対して、答礼のための自筆によるものを除き、年賀状、寒中見舞などのあいさつ状（電報なども含む）を出すことは禁止されています。
- 政治家や政治家の後援団体（いわゆる後援会）が、選挙区内にある者に対して、主として挨拶を目的とする有料の広告を新聞・雑誌・テレビ・ラジオ・インターネットなどに出すと処罰されます。

総務省
ホームページ

（なるほど！選挙「寄附の禁止」）

https://www.soumu.go.jp/senkyo/senkyo_s/naruhodo/naruhodo08.html

※詳細はお近くの選挙管理委員会までお問い合わせください。



令和6年度

「孀恋村あいさつ運動」普及啓発作品発表!!

標語の部 優秀作品

入選者の氏名は印刷版広報に掲載しています。

小学校低学年

西部 小 2年生
東部 小 3年生
東部 小 1年生

言ってみよう ゆうきをだして おはようと
おはようと あいさつできる子 元気な子
じぶんから すずんでいえるよ こんにちは!

小学校高学年

東部 小 5年生
東部 小 6年生
西部 小 6年生

あいさつは 自分もあなたも いいきもち
校庭に「おはよう」の声 ひびいてる
朝一番 元気なあいさつ 私のじまん

中学生

孀恋 中 3年生
孀恋 中 1年生
孀恋 中 2年生

あいさつは、いつでも、どこでも、誰にでも、
「おはよう!」で 今日のパワーを 補給中!
「おはよう」で 変わる何かが あるはずだ

高校生一般

孀恋 高校 2年生

一人の笑顔が 皆の笑顔の 種になる
こんにちは つなぐ人の和 はじまる輪
あいさつで 人と繋がり 広がる安心

ポスターの部 優秀作品

入選者の氏名は印刷版広報に掲載しています。



郷恋郷土資料館◆令和6年度企画展「郷恋村の“昭和9年”」開催中

その3 世界を飛翔 熊川良太郎飛行士



- 昭和3年9月11日、4町村の呼びかけで実現した郷土訪問
操縦機のプロペラは250センチほどの木製です。
- 堀越二郎像(右下)は藤岡市総合学習センターにあります。

「グーグルマップ」で、東京上野にある国立科学博物館を検索して上空から館の配置を眺めると、飛行機の形にレイアウトされていることがわかります。昭和6年(1931)に館が完成した当時、飛行機は科学技術の象徴だったことがこのことからわかるのだそうです。空を飛ぶこと・科学技術への憧れは、多くの人びとを魅了していました。

宮崎駿アニメ「風立ちぬ」のモデルになった堀越二郎は藤岡市出身で、ゼロ戦の設計者として知られ、ライト兄弟が空を飛んだ1903年に生まれた人物です。その前年に今井に生まれ、世紀の快挙を達成した飛行士がいました。熊川良太郎という人物です。昭和6年、2人乗りの小型飛行機で羽田を飛立ち、ローマまでの1万3千キロの学生訪欧飛行を成功させました。

当時、飛行機は高嶺の花・夢のまた夢、そんな時代に、地図と羅針盤を頼りに訪欧、世界を見てきた郷恋村が生んだ人物です。昭和9年には、読売新聞社機でロッキーマウンテンを日本人として初めて成功させています。後に地元に戻り、群馬県議としても活躍されています。

航空技師堀越と飛行士熊川は、航空機業界の幕開け期に活躍した上州人だったわけです。昭和6年熊川が懐に携えてローマまで飛んだ旅券や手帳などを展示しています。資料の中には、ローマ法王・ムソリーニ首相・吉田茂・小泉又次郎等の著名人からの招待状や名刺も綴られています。

ゆっくり館内を観覧できる季節になりました。村民の皆さんの来館をお待ちしています。ぜひ来館ください。

〔村民入館無料〕

「郷恋村JR吾妻線利用乗車券購入補助金」の補助期間について

令和6年12月末利用分まで

申請期限 令和7年1月末まで切

JR吾妻線区間(大前駅～渋川駅)の鉄道運賃補助を実施中です。(通勤・通学は対象外)
☆今年度の運賃補助は、予算の上限に達する見込みとなったため、令和6年12月末利用分までとします。申請は1月末までお願いいたします。

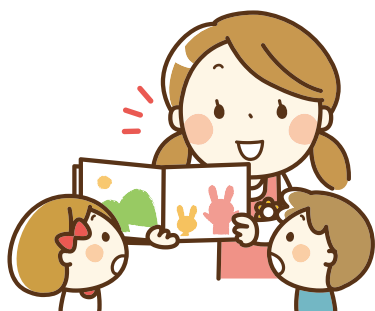
会計年度任用職員募集(保育士)

▽職種 保育士(若干名)
▽雇用期間 令和7年2月1日～令和7年3月31日(雇用期間延長あり)
▽勤務時間 フルタイム
午前8時15分～午後5時
※時短勤務希望の方は別途相談
▽勤務場所 村立東部こども園
▽業務内容 保育士業務
▽応募資格 保育士免許のある方
▽休暇 年次有給休暇および特別休暇 有
▽賃金 村会計年度任用職員規定に基づき支給
▽通勤手当 通勤距離により支給
社会保険等 健康保険、厚生年金、雇用保険に加入

▽募集期間 1月24日(金)まで
▽提出書類 履歴書、保育士免許の写し
▽採用方法 書類審査及び面接
▽申込・問い合わせ先 教育委員会事務局
0279-9610544

▽問い合わせ先 未来創造課
0279-9611257

★申請書兼請求書は観光商工課及び各区事務所にもごさいます。
★申請は「つまポケ」・「役場」・「観光商工課」で受付できます。
この機会に鉄道を利用し、大切な移動手段であるJR吾妻線を守りましょう!



嬬恋村結婚新生活支援事業 新婚世帯の住居費や引越し費用を補助します

嬬恋村では、結婚を機に村内で新生活を始める方の住居費や引越し費用の一部を補助します。

【補助の対象となる世帯】

- 令和6年1月1日から令和7年3月31日までの間に婚姻届を提出し、受理された世帯
 - 申請時における直近の所得証明書において、夫婦の所得を合算した金額が500万円未満である世帯
 - 夫婦ともに婚姻日における年齢が39歳以下の世帯
 - 対象となる住居が嬬恋村内にある世帯
- ※この他にも条件があります。詳細は嬬恋村役場ホームページをご覧ください。

【補助の対象となる費用】

- 令和6年4月1日から令和7年3月31日までの期間に生じた次の費用が対象となります。
- ・住居費:物件購入費、リフォーム費、アパート等賃料、敷金、礼金、共益費、仲介手数料
- ・引越し費用:引越し業者や運送業者へ支払った費用

【補助額】

- 夫婦共に婚姻日における年齢が29歳以下の世帯:60万円(上限)
- 上記以外の世帯:30万円(上限)

その他、申請に必要な書類や申請方法、嬬恋村結婚新生活支援補助金交付要綱等は、嬬恋村役場ホームページをご覧ください。

◇問い合わせ先

未来創造課 ☎0279-96-1257



補助金詳細について
(嬬恋村役場ホームページ)

嬬恋村婚活イベント等参加費補助金

嬬恋村では、婚活・結婚支援を目的として、独身者の方が婚活イベント等へ参加される際の参加費用の一部を補助します。

【補助の対象となる方】

- 婚活イベント参加時および補助金の申請時において、嬬恋村内に住所を有する方
 - 婚活イベント参加時において未婚である方
 - 村が実施するアンケート等の現況調査に協力できる方
 - 村税及び使用料等の滞納がない方
- ※詳細は嬬恋村役場ホームページをご覧ください。

【補助の対象となる費用および補助額】

- 婚活イベント参加料(イベント会場までの交通費は対象外)
- ・日帰りイベント:5千円(上限)
- ・宿泊を伴うイベント:8千円(上限)

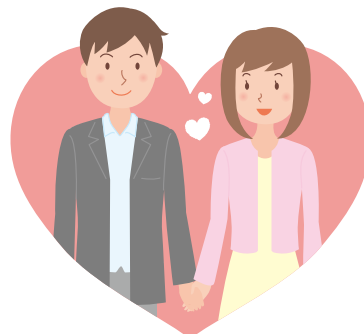
【申請に必要な書類】

- 補助金申請書(ホームページからダウンロード可能)
- 参加したイベント内容が分かるもの
- イベント参加料にかかる領収書またはその支払いが分かるもの

その他、申請に必要な書類や申請方法、嬬恋村婚活イベント等参加費補助金交付要綱等は、嬬恋村役場ホームページをご覧ください。

◇問い合わせ先

未来創造課 ☎0279-96-1257



補助金詳細について
(嬬恋村役場ホームページ)

大会結果および写真は印刷版広報に掲載しています。

東部公民館図書室情報

◇新着情報

【一般書】

架空犯	東野圭吾
罇	寺地はるな
人魚が逃げた	青山美智子
料理をつくる人	西條奈加 他5名
現代人のための読書入門 本を読むとはどういうことか	印南敦史
他5冊	

【児童書】

ノラネコぐんだんピザをやく	工藤ノリコ
オレは『最強』だったから	くすのきしげのり
ちんあなごのしんかいツアー	大塚健太
ぼとんケーキぱくっ	オオノマユミ
うるおぼえ一家のパーティー	出口かずみ
他8冊	

※新刊本でここに紹介しきれていない本もありますのでお気軽にお問い合わせください。

◇返却忘れていませんか

返却期間を過ぎた本をお持ちの方はすみやかに返却しましょう!貸出冊数は一人5冊まで、貸出期間は2週間です。

◇問い合わせ先

東部公民館図書室 ☎0279-82-1367



孺恋村HP
図書室情報

第61回秋季バレーを楽しむ会が開催されました

11月15日（金）孺恋中学校校体育館において、春季大会に続き秋季大会が開催され、村内6チームが参加してバレーボールを楽しみました。

来年度も春と秋に開催を予定しておりますので、みなさまの参加をお待ちしています！





満100歳おめでとうございます 千川つねさん(千俣)

つねさんは、この12月1日で満百歳になられました。

満百歳の長寿を記念し、村から慶祝状と祝金を贈呈しました。

つねさんは百歳の今も薬は飲んでいないそうです。好きな食べ物は、納豆と野菜サラダとヤクルトで、毎食必ず食べるとのことでした。特にヤクルトは2本飲むこともあるくらい好きとのこと。息子さんによると、嫌いなものも特になく何でも食べるのが、長生きの秘訣ではとのことでした。

これからもますますのご長寿を祈念します。

令和6年12月1日現在、当村の百歳以上の方は15名となりました。

第41回県民スポーツ祭 ぐんまねりんピック2024剣道大会

◇期日 10月31日

◇場所 ぐんま武道館

◇大会結果

第3ブロック 1位 山口 俊行

第5ブロック 1位 小曾戸秀雄

第37回北毛地区空手道大会

◇期日 11月17日(日)

◇場所 伊香保体育館



大会結果および写真は印刷版広報に掲載しています。

中区民祭り「ハローよこはま2024」が 開催されました

11月10日(日)、象の鼻パークを会場に「ハローよこはま2024」が開催されました。横浜市中区と婦恋村は、横浜開港期に活躍した生糸商人中居屋重兵衛を縁に交流が始まり、平成28年2月に友好交流協定を締結、この区民祭りにも平成20年から参加しています。

今年も、特産品の販売や観光PRを行いました。当日は、時々小雨が降るあいにくの天候となりましたが、沢山の方に足を運んでいただき、キャベツ・ジャガイモは、大変好評の中完売いたしました。



群馬県民スポーツ大会で嬭恋村の選手が活躍!

第63回吾妻郡民スポーツ大会で優勝したサッカー、バレーボール男子・女子、剣道競技の嬭恋村の選手が吾妻郡を代表して11月3日・10日に実施された第62回群馬県民スポーツ大会秋季大会へ出場し活躍されました。また、吾妻郡は郡の部で3年連続16回目の優勝を果たしました。



サッカー（郡の部優勝）



バレーボール男子（郡の部準優勝）



剣道（郡の部第3位）



バレーボール女子（郡の部第3位）

第144回村民野球大会が開催されました!

写真は印刷版広報に掲載しています。

本大会はこれまで村内各支部、職場等で編成されたチームの参加により開催されていましたが、今回は村内各世代チームの参加により、中学生軟式野球チームVS一般軟式野球チーム、学童（少年）野球チームVS還暦野球チームの交流試合を行う大会として、11月17日（日）に嬭恋村総合グラウンドにおいて開催されました。

嬭恋村スポーツ協会主催、嬭恋村野球連盟の後援により開催され、嬭恋村野球連盟から各試合で活躍した選手へ個人賞が贈呈されました。

◇大会結果

◎中学生軟式野球チームと一般軟式野球チームの交流試合 ＜野球場で実施＞

嬭恋中学校（野球部） 2－13 嬭恋三原野球クラブ

◎学童野球チームと還暦野球チームの交流試合 ＜多目的グラウンドで実施＞

オール嬭恋少年野球 6－6 嬭恋還暦野球クラブ
（嬭恋ウイングス・嬭恋リトルファイターズ合同）

個人賞の氏名は印刷版広報に掲載しています。

印刷版広報に掲載しています。

“にこにこ赤ちゃん”募集!! 掲載希望の方は役場総務課広報担当へ(2歳前後のお子さん) ☎0279-96-0511 まで

食改推の 今月のおやつ



にんじんドーナツ

(1人分)
・エネルギー：114kcal
・たんぱく質：1.9g
・脂質：6.0g
・塩分：0.2g

★材料(24個分)

・人参・・・・・・・・・・50g ・バター・・・・・・・・・・大さじ1(12g)
・卵・・・・・・・・・・1個 ・ホットケーキミックス・・・200g

★作り方

- ①人参はよく洗って皮付きのまますりおろす。
- ②バターは耐熱容器に入れ、ふんわりとラップをし、電子レンジ(600W)で20秒程度加熱する。
- ③ボウルに①と②、卵、ホットケーキミックスを入れ混ぜる。
- ④生地がひとまとまりになったらラップで包み、冷蔵庫で30分位ねかせておく。
- ⑤④を24等分にして丸め、160℃の油できつね色になるまでこんがりと揚げる。
- ⑥1人2個ずつ盛り付ける。

食生活改善推進員さんによる手作りおやつを紹介します。
みなさんもぜひご家庭で親子で作ってみてください。

CONVERSATION WITH YUKI AND RJ



Christmas Songs and Movies YUKI

Hey RJ, do you have a favorite Christmas album? My favorite is A Jolly Christmas from Frank Sinatra. I like Frank's voice, and it has a nostalgic feel to it. Do you know it?

RJ,好きなクリスマスアルバムはありますか?私のお気に入りにはフランク・シナトラのA・ジョリー・クリスマス。フランクの声が好きですし、懐かしい感じがします。知ってますか?

RJ

I do know it! My family plays a mix of a lot of different Christmas songs on a few different CD's. I can't name every artist, but Sinatra is definitely included.

知ってます!僕の家族はいくつかのCDからいろんな歌を流します。歌手は全員知らないけど、シナトラは絶対入ってます。

YUKI

That's great! What about Christmas movies? Does your family have a go-to Christmas movie you watch together?

いいね!クリスマス映画は?家族で見る定番のクリスマス映画はありますか?

RJ

We watch A Charlie Brown Christmas every year. It's not as long as a movie, but it's very nostalgic.

チャーリーブラウン・クリスマスを毎年見ます。映画より短いけど、とても懐かしいです。

YUKI

Tsumagoi residents, please check out these movies and albums! 婦恋の皆さん、ぜひこの映画を見たりアルバムを聞いてみてください!



にこにこ通信

☆にこにこ広場の制作

にこにこ広場では毎月テーマを決めて制作をしています。

12月の前半は「ふわふわサンタ」でした。

「ふわふわサンタ」はサンタさんにお顔のシールとふわふわのひげを貼って完成させました。

12月の後半の「リース」は薄い紙を手でくしゃくしゃして輪に貼り、ゆきだるまを飾って完成させます。

親子で楽しく作ったものは、広場内の壁面に飾っています。



【お問い合わせ】

子ども子育て支援センター
(にこにこ広場)

☎0279-82-5722

にこにこ広場LINE



婦恋高校ニュース

つま高報



Instagram・YouTube
ぜひご覧ください！



村議会議員さんとの意見交換会！



11月11日(月)、婦恋高校体育館にて婦恋村議会議員の皆さまと意見交換会が実施されました！

意見交換会は座談会（前半）、婦恋村をより良くするためのテーマセッション（後半）の2部構成で行われ、議員の方々の仕事について理解を深めたり、高校生視点から婦恋村をより良くする提案をしたりしました。約2時間の意見交換会は和やかな雰囲気であり、非常に有益な時間となりました！

改めまして、ご協力いただいた皆さま、本当にありがとうございました！



婦恋高校
Presents

クリスマス企画！

婦高生が万座・鹿沢口駅を飾り付け！
準備の様子は「つまちゃん」へ！▶

令和6年度 地域交流センター 体験教室のご案内

役場交流推進課では、地域住民の方、村と関係のある方が講師となり、体験教室を開催します。皆様のご参加をお待ちしております。

※会場は、孺恋村地域交流センターとなります。

※開始時間は、午前9時00分となります。

※持ち物につきましては、申込時にご案内させていただきます。

※打ったそばは、お持ち帰りいただけます。

※締切りは、材料準備の都合上、10日前までとします。

【申込・問い合わせ先】
地域交流センター内
交流推進課
☎0279-82-5191

令和7年1月

1月25日(土) そば打ち体験

そばマイスターと一緒に、
二八そばを打ってみませんか。

※別途、試食あり。

定 員:中学生以上8組(1組3名まで)

参加費:1鉢2,000円(500g・4～5人前)

講 師:白砂氏・田崎氏



第13回入札結果 令和6年11月5日執行

No	工事名	工事場所	工期	落札金額	請負業者	担当課
1	令和6年度 村道鳥居峠車坂線(車坂1号橋) 橋梁補修工事	大字鎌原地内	令和7年3月31日	25,700,000円	渡辺建設(株)	建設課
2	令和6年度 農地耕作条件改善事業 干保2期地区 獣害防止柵設置工事	大字干保地内	令和7年2月28日	23,900,000円	丸栄建設(株)	建設課
3	令和6年度 村道今井仙之入線 道路改良工事(その2)	大字今井地内	令和7年3月31日	18,850,000円	上坂建設(株)	建設課
4	令和6年度 村道鳥居峠車坂線(車坂2号橋) 橋梁補修工事	大字鎌原地内	令和7年3月31日	12,800,000円	丸栄建設(株)	建設課
5	令和5年度(繰) 村道三原鎌原線 舗装補修工事	大字鎌原地内	令和6年12月20日	10,000,000円	上坂建設(株)	建設課

第14回入札結果 令和6年11月15日執行

No	工事名	工事場所	工期	落札金額	請負業者	担当課
1	孺恋かるた製作業務委託	大字大前地内	令和7年1月10日	645,000円	朝日印刷工業(株)	教育委員会

ウィンタースポーツのシーズンです! 孺恋村管内のスキー場がOPEN

スキー場名	オープン日	連絡先
鹿沢スノーエリア	11月24日(日)	☎0279-98-0611
高峰マウンテンパーク	11月24日(日)	☎0267-23-1714
万座温泉スキー場	12月21日(土)	☎0279-97-3117
パルコール孺恋リゾート	12月14日(土)	☎0279-96-1177

※各スキー場のお得な情報は、
各スキー場のHP等でご確認
ください。

※オープン日は変更する場合
があります。

◇問い合わせ先

観光商工課

☎0279-82-1293

地域おこし協力隊活動報告

さかた まお
坂田 眞央

ついに12月の末をもって孺恋村地域おこし協力隊を退任します。

私は、2022年の1月から孺恋村観光協会で主にSNS情報発信を担当してきました。孺恋村公式ラインアカウントの観光情報を担当し、スマホ教室なども開催。またネット関係以外にもドローンのことなど様々なことに挑戦させていただいた贅沢な3年間でした。

この協力隊という制度にも感謝しつつ、それ以上に地域で関わった多くの皆様のおかげで活動できていたのだと感じています。

孺恋村観光協会のSNS情報発信はこれからも引き継ぎますので、ぜひイベントや孺恋村の情報を知らするためにご活用いただけますと幸いです。

3年間ありがとうございました。



「愛妻の丘でのドローン空撮」

つちだ まい
土田 舞歌

観光協会所属の土田舞歌です。

地域おこし協力隊として孺恋村に来てあっという間に1年半!協力隊としての折り返し地点に立っていることに驚いています。今年は何か村を楽しくできないかな?と、アロマオイルについて・アロマオイルを使用したマッサージについて学びを深めております(まだまだ勉強中です)。10月初めには東京から一緒に勉強をしている先生・生徒さんとアロママッサージイベントを開催させていただきました。嬉しかったことは村内から多くのお客様が足を運んでくださった事です。皆様のお疲れ具合がよ〜くわかったのでアロマオイルの力を借りて、今後もしリラックスしていただけるような場を作りたいと思っています。



「休暇村孺恋鹿沢でのマッサージイベントの様子」

令和5年度人権標語入選作品

～中学校の部最優秀作品～

あいさつで
広がる人の輪
つながる絆

入選者の氏名は印刷版広報に掲載しています。

認知症介護相談会

認知症介護に長年携わってきた看護師が、相談を受けます。ひとりで悩まず、お気軽にご相談ください。

◇相談日時 毎月第1金曜日 午後1時～午後3時

1月の相談会 1月10日(金) ※1月は第2金曜日です。

◇場所 孺恋村いきいきセンター(三原)

◇費用 無料 *事前にお申し込みください。

◇申込・問い合わせ先

孺恋村地域包括支援センター ☎0279-96-1336

24時間健康テレホンサービス 1月

☎027-234-4970 を回すと約3分間健康講話が聞けます。

- 月 女性に多い膀胱炎
- 火 冬場の入浴中突然死
- 水 TCH(歯の接触癖)について
- 木 夜尿症って何歳から?
- 金 口腔バイオフィルム感染症
- 土 舌痛症について
- 日

1月の健康相談「直接相談タイム」は9日(木)19:30～20:30です。歯科医師が直接相談に応じます。トラブル防止のため、氏名、連絡先等を伺います。本サービスの閲覧と健康相談の受付をインターネットでも行っています。<http://www.raijin.com/kenko/>

つまどい健康ダイヤル24

通話料・相談料無料・24時間・年中無休

☎0120-515-425

経験豊かなスタッフが、健康・医療・介護・育児などに関する相談にきめ細かくアドバイスいたします。

あなたの腸内環境は大丈夫？

腸内には細菌がおおよそ1000種類、100兆個生息しており、重さになると 1～2kgになります。腸内細菌は、善玉菌と悪玉菌、そのどちらでもない中間の菌（日和見菌）の3つに分類され、理想的なバランスは「2:1:7」とされています。悪玉菌が通常の比率より多くなると、日和見菌も悪玉菌のように悪い働きをするようになり、便秘や下痢、肌荒れ、免疫力の低下等が現れます。

便の状態と普段の生活習慣で、腸内環境が良いか悪いか確認することができます。1つでもチェックが付いた方は、腸内細菌のバランスが崩れているかもしれません。セルフチェックしてみましょう！

腸内環境を確認しよう！ 簡単セルフチェック

○便の状態

- ☐ 便やおならが臭い
- ☐ 便が硬い、コロコロしていたりして出にくい
- ☐ 便が出てもまだ便が残っている感じがする
- ☐ 便の色が黒かったり、赤かったりする
- ☐ 下痢をしたり、便秘になったり、排便時間が不規則である

○生活習慣

- ☐ 食事の時間が不規則、お菓子で食事を済ませる事がある
- ☐ 魚より肉、焼き物よりも揚げ物を好む
- ☐ 運動不足
- ☐ ヨーグルトやキムチなどの発酵食品をあまり食べない
- ☐ お酒を飲む機会が多い(週3回以上)
- ☐ 早食いである
- ☐ たばこの煙を吸う機会が多い(ご自身の喫煙や周りの人の喫煙)
- ☐ 就寝する時間が不規則



～次回の健康コラムでは腸内細菌のバランスを整える方法をご紹介します♪～

「ごみを減らそう！」 1人1日1,000g以下を目指して

11月のごみ排出量
1人1日あたり 1,234g
(前年比 +71g)

右記QRコード
「ECOぐんま」では
県の環境に関する
情報を発信しています。



休日当番医予定表

12月22日(日)

一内 科一
草津こまくさ病院(草津町)
☎0279-88-4321

一休日夜間一
原町赤十字病院(東吾妻町)
☎0279-68-2711

12月29日(日)

一内 科一
長野原診療所(長野原町)
☎0279-85-2259

一休日夜間一
原町赤十字病院(東吾妻町)
☎0279-68-2711

12月30日(月)

一内 科一
櫻井医院(長野原町)
☎0279-82-3999

一休日夜間一
西吾妻福祉病院(長野原町)
☎0279-83-7111

12月31日(火)

一内 科一
長生病院(長野原町)
☎0279-82-2188

一休日夜間一
原町赤十字病院(東吾妻町)
☎0279-68-2711

1月1日(水)

一内 科一
布施医院(草津町)
☎0279-88-2030

一休日夜間一
西吾妻福祉病院(長野原町)
☎0279-83-7111

1月2日(木)

一内 科一
櫻井医院(長野原町)
☎0279-82-3999

一休日夜間一
原町赤十字病院(東吾妻町)
☎0279-68-2711

1月3日(金)

一内 科一
婦恋村診療所(婦恋村)
☎0279-97-3020

一休日夜間一
西吾妻福祉病院(長野原町)
☎0279-83-7111

1月5日(日)

一内 科一
草津こまくさ病院(草津町)
☎0279-88-4321

一休日夜間一
原町赤十字病院(東吾妻町)
☎0279-68-2711

1月12日(日)

一内 科一
長野原診療所(長野原町)
☎0279-85-2259

一休日夜間一
吾妻さくら病院(中之条町)
☎0279-75-3011

1月13日(月)

一内 科一
櫻井医院(長野原町)
☎0279-82-3999

一休日夜間一
西吾妻福祉病院(長野原町)
☎0279-83-7111

1月19日(日)

一内 科一
長生病院(長野原町)
☎0279-82-2188

一休日夜間一
原町赤十字病院(東吾妻町)
☎0279-68-2711

※当番医は変更になることがありますので、電話で確認してください。

緊急時はLINEやメール
でも情報を発信します
ぜひご登録ください

スマートシティ
「LINE」お友達追加



婦恋村
防災行政メール



掲載を希望されない方は届出の際にお申し出ください。

印刷版広報に掲載しています。

村の人口 11月末現在

男	4,706人	出生 … 4人	死亡 … 3人	転入 … 15人	転出 … 302人	計	9,125人
女	4,419人	出生 … 2人	死亡 … 7人	転入 … 26人	転出 … 31人		世帯数4,115世帯

行事予定

12月

○歳末たすけあい運動
○冬の省エネキャンペーン(～3月31日)

ごみ
収集

ミニディ
ひまわり

20
(金)

大笹

21
(土)

糖尿病外来【婦恋村診療所】診



22
(日)

23
(月)

5歳児相談(13:45～)【農村環境改善センター】保



鎌原

仁田沢

24
(火)

細原

門貝

25
(水)



今井

袋倉

26
(木)

ベビーサロン(9:30～)【農村環境改善センター】保
乳児健診(13:30～)【農村環境改善センター】保



中原

三原

27
(金)

大前

28
(土)



29
(日)

30
(月)



31
(火)

大晦日

1月

○「はたちの献血」キャンペーン
○食を考える月間

ごみ
収集

ミニディ
ひまわり

1
(水)

元旦

2
(木)

3
(金)

4
(土)

少年の日



5
(日)

家庭の日

6
(月)



千俣

鎌原

7
(火)

BCG・四種混合・水痘予防接種(13:15～)
【農村環境改善センター】保

砂井

戸生田

8
(水)

田代

9
(木)



西窪

北山

10
(金)

2歳児相談(9:00～)【農村環境改善センター】保
4歳児相談(13:45～)【農村環境改善センター】保
認知症介護相談会(P18参照)包

大笹

11
(土)

心臓病外来【婦恋村診療所】診



12
(日)

13
(月)

成人の日



14
(火)

細原

門貝

15
(水)



今井

袋倉

16
(木)

県民防犯の日



中原

三原

17
(金)

大前

18
(土)

糖尿病外来【婦恋村診療所】診



19
(日)

家族でいただきますの日

行事カレンダーお問い合わせ先 市外局番 [0279]

総 総務課 ☎96-0511	創 未来創造課 ☎96-1257	農 農林振興課 ☎96-1256
建 建設課 ☎96-1973	税 税務会計課 ☎96-0513	住 住民課 ☎96-0515
福 健康福祉課 ☎96-0512	保 保健室 ☎96-1975	包 地域包括支援センター ☎96-1336
交 交流推進課 ☎82-5191	ジ ジオパーク ☎82-5566	水 上下水道課 ☎96-1255
診 婦恋村診療所 ☎97-3020	観 観光商工課 ☎82-1293	資 婦恋郷土資料館 ☎97-3405
社 社会教育係 ☎82-1367	学 学校教育係 ☎96-0544	万 万座しぜん情報館 ☎97-4000

今月の納税 納期限 12月25日(水)

- ・固定資産税(第4期)・村県民税(随時期)
- ・国民健康保険税(第6期)・介護保険料(第5期)
- ・後期高齢者医療保険料(第6期)・水道料(下水道料含む)

※納税などの納付は簡単・安全・便利な口座振替をご利用ください。