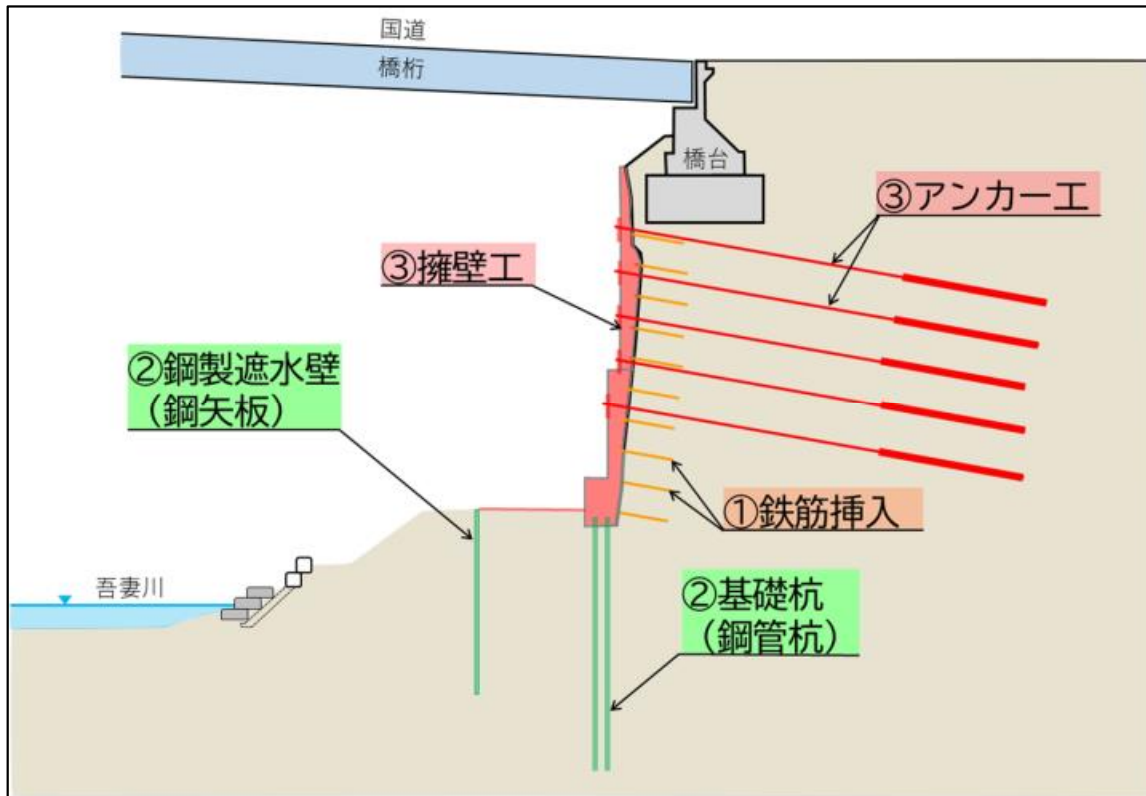


国道144号嬭恋橋 本復旧対策について

地域の皆様には、嬭恋橋の片側交互通行にご協力いただいております。深く感謝いたします。

このたび本復旧対策の本体工事工法が決定しましたのでお知らせします。厳しい条件下のため工事は長期となりますが、引き続き嬭恋橋の安全に万全を期すとともに、早期全面開通に向け事業を推進してまいりますので、皆様のご理解とご協力をお願い申し上げます。

【復旧対策イメージ図】



1. 対策工法： コンクリート擁壁＋アンカー工

先行工事	①鉄筋挿入	表面の崩壊を抑える
	②鋼製遮水壁、基礎杭	河川の出水から施設を保護
本体工事	③コンクリート擁壁＋アンカー工	橋台を支える斜面を安定

2. 工事期間：概ね2年

片側通行規制の解除は復旧完了後に行う予定

3. 現在の進捗状況

- ①鉄筋挿入 施工中
- ②鋼製遮水壁 発注済み
- ②基礎杭 発注準備中



工事に関する問い合わせ先：
 中之条土木事務所 三原事業所
 電話：0279-97-3022
 中之条土木事務所 電話：0279-75-3047 (上記不在時)