

閲覧用

# 公売財産明細書

公売参加申込期間 令和06年01月11日(木)～01月30日(火)

公売(入札)日(期間) 令和06年02月06日(火)～02月13日(火)

公売の場所 紀尾井町戦略研究所株式会社が提供する  
インターネット公売システム上



群馬県吾妻郡嬭恋村

問い合わせ先 嬭恋村税務会計課  
電話0279-96-0514(直通)

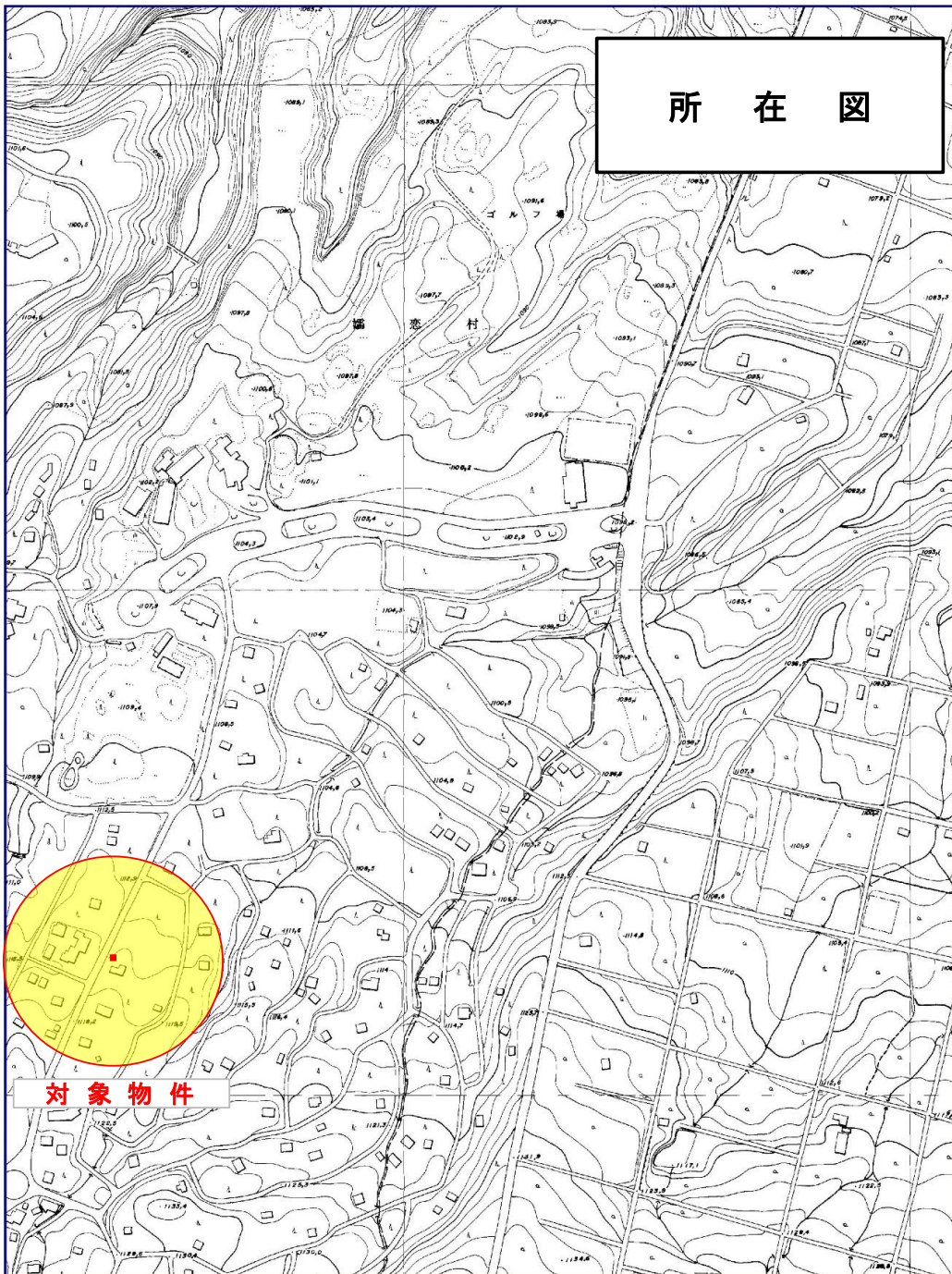
公 売 財 産 明 細 書

売却区分番号	第4号	見積価格	金1,520,000円 (鑑定評価による)	非課税財産
		公売保証金	金160,000円	
財産の表示 (不動産登記簿による表示)				
				現況
所在及び地番	(土地の表示) 吾妻郡嬭恋村大字大前字細原2279番689 " 2279番908 " 2279番909			雑種地(介)
地目 地積	山林 延 735㎡  (以上登記簿による表示)			
土地の概況及び利用状況 (付近の位置環境等)				
最寄駅までの距離・時間	JR吾妻線「万座鹿沢口」駅まで約8.2km 約15分			
商業中心地までの距離・時間	村内中心部商店街まで約8.2km 約15分			
公共施設までの距離・時間	嬭恋村役場まで約9.3km 約20分			
付近の状況等	浅間山麓に位置し、浅間高原別荘地として定着している。近隣地域はプリンスランド別荘地内に存し、緩やかな傾斜地勢の中に戸建別荘が散在する地域である。プリンスランド地域内においては中心部付近に位置し、幹線道路への接続は良好である。地域内の管理は概ね行き届いており、村内の別荘地にあつては相対的にブランド力を有する地域である。			
主な公法上の規制等 (道路の幅員等の個別的な規制を考慮しない一般的な規制)	都市計画区分	都市計画区域外		
	用途地域指定	—		
	建ぺい率	50%	※	
	容積率	100%	※	
	高さ制限	別荘、居宅住宅は10m以下		
	防火規制	ない		
	その他の規制	※「嬭恋村における建築物の制限等に関する条例」による。 ・上記のとおり都市計画区域外であるが、上記条例により建築物の建築に関しては、建築確認申請が必要である。 ・嬭恋村景観条例及び嬭恋村開発事業等の適正化に関する条例による。 ・不明な点は、嬭恋村役場建設課に確認する事。		

画地条件 (規模・形状等)	規模	延 735㎡	
	形状	北方へ緩やかに傾斜している。	
	接面道路との関係	東側の私道とほぼ等高に接面している。	
	間口・奥行	開口約24m、奥行約33m	
土地の利用状況等	所有者が不使用状態で占有している。		
供給処理施設	上水道	あり	村営上水道
	都市ガス	なし	(戸別プロパンガス)
	下水道	なし	浄化槽設置エリアです。
接道状況	東側幅員 約4.0m舗装道路(建築基準法第42条第1項第3号道路) 建築基準法については、中之条土木事務所 建築係(0279-75-3047)へお問い合わせください。		
特記事項	<ol style="list-style-type: none"> <li>1 公売財産の面積は、公簿上によるものです。</li> <li>2 上記財産は、非課税財産の公売となります。</li> <li>3 売却決定は、「入札価格」欄に記載した金額によって行います。</li> <li>4 孺恋村は、不動産登記上の権利移転のみ行います。</li> <li>5 権利移転に要する費用は買受人の負担とします。</li> <li>6 境界は隣接地所有者と協議する必要があります。</li> <li>7 孺恋村は、公売財産の引渡の義務を負いません。物件内の動産類やゴミなどの撤去は、全て買受人自身で行っていただきます。</li> <li>8 孺恋村は、公売財産の瑕疵担保責任を負いません。</li> <li>9 現地写真は、令和5年10月5日(木)に撮影。</li> <li>10 本物件上には非課税建物(木造平屋倉庫)および非課税工作物(鉄骨造バーベキューハウス)があります。</li> </ol>		
注意事項	<ol style="list-style-type: none"> <li>1 「非課税財産」とは、消費税法別表第一(第6条関係)に掲げる財産をいいます。</li> <li>2 上水道の詳細は、孺恋村役場上下水道課(0279-96-1255)へお問い合わせをお願いします。</li> </ol>		

嬬恋村

令和5年11月22日

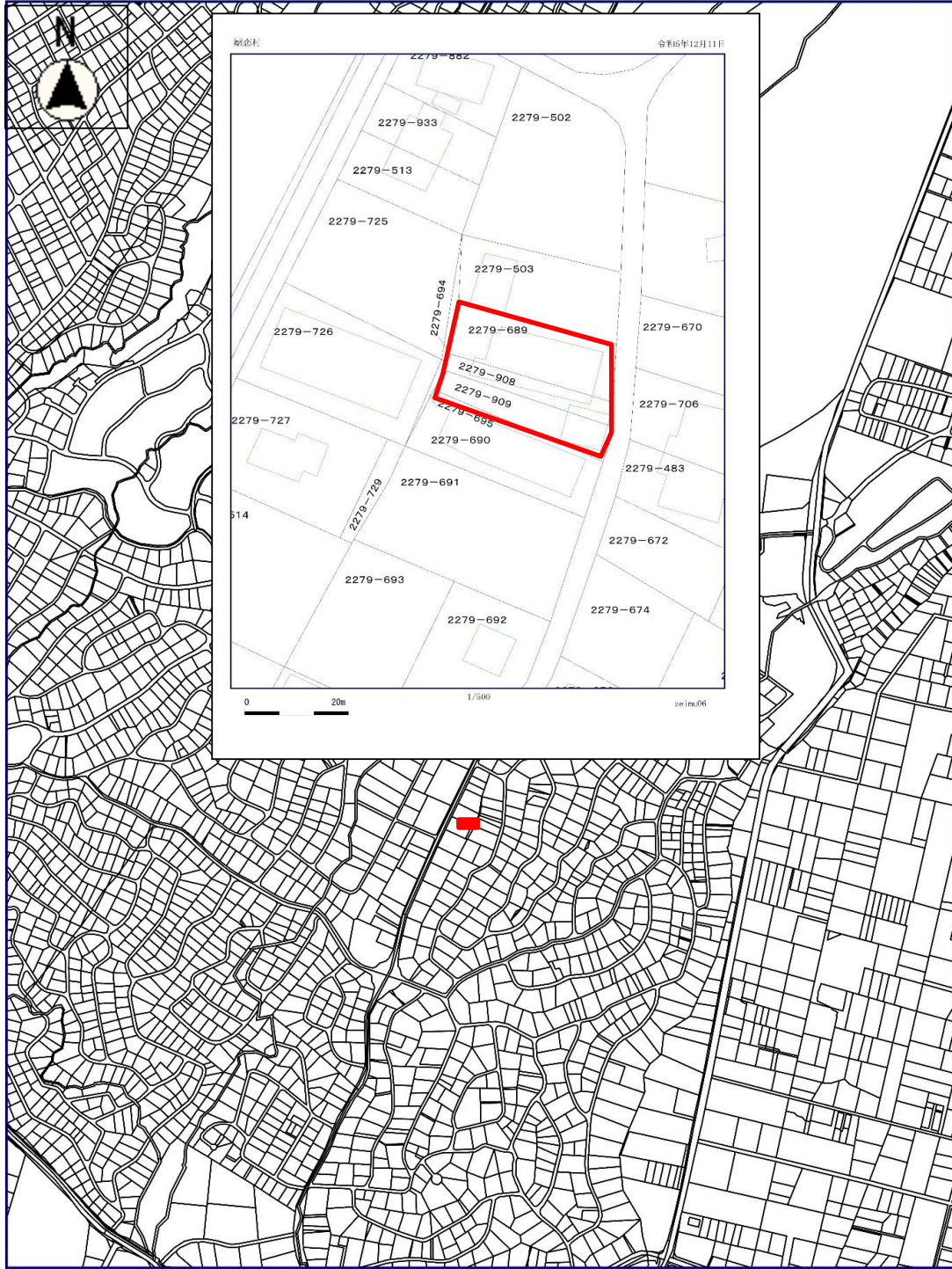


1/4977

zeimu06

婦恋村

令和5年11月22日



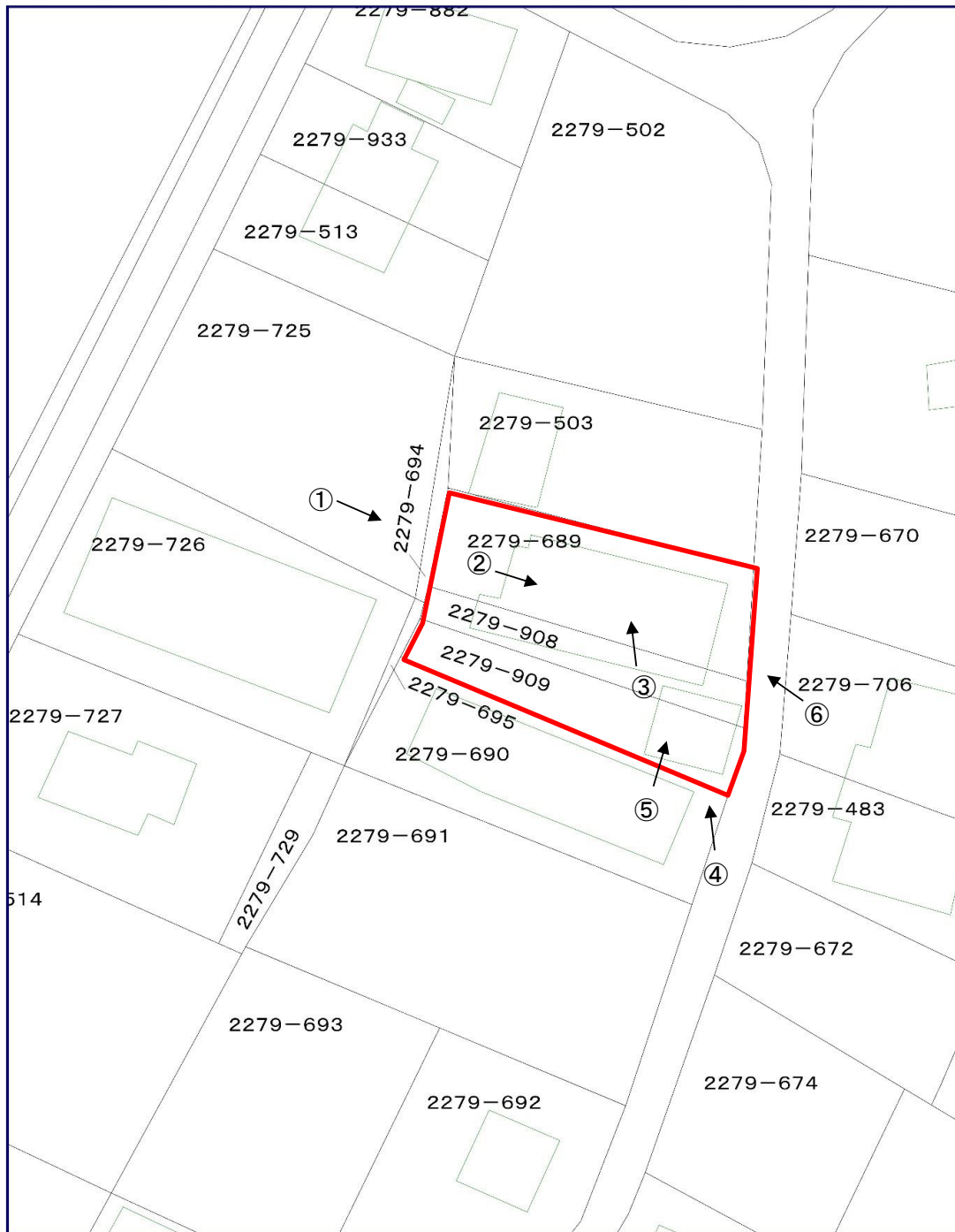
0 300m

1/7174

zeimu06

婦恋村

令和5年12月11日



1/500

zeimu06

①2279-689、-908上工作物(ハーベキューハウス)



②2279-689、-908上工作物(ハーベキューハウス)内部



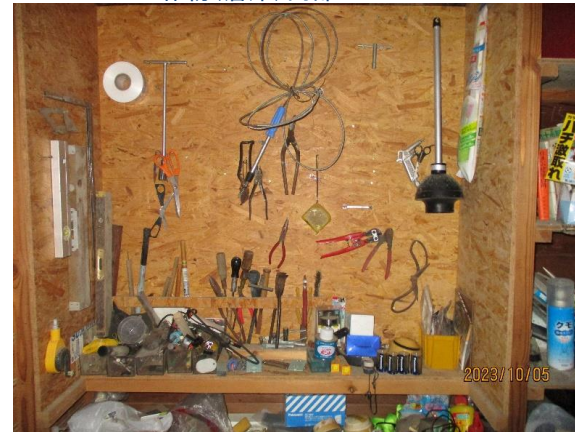
③2279-689、-908上工作物(ハーベキューハウス)上部



④2279-909上工作物(倉庫)



⑤2279-909上工作物(倉庫)内部



⑥2279-689、-908上工作物(ハーベキューハウス)後方

