

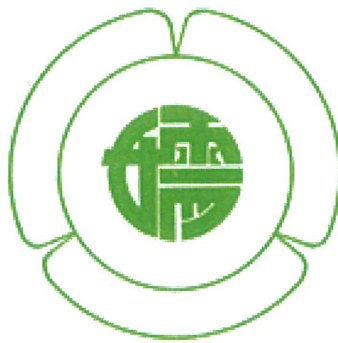
閲覧用

公売財産明細書

公売参加申込期間 令和08年04月14日(火)～04月27日(月)

公売(入札)日(期間) 令和08年05月11日(月)～05月18日(月)

公売の場所 紀尾井町戦略研究所株式会社が提供する
インターネット公売システム上



群馬県吾妻郡嬭恋村

問い合わせ先 嬭恋村税務会計課
電話0279-96-0514(直通)

公 売 財 産 明 細 書

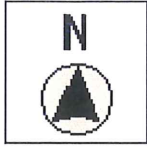
売却区分番号	第1号	見積価格	金1,696,000円 (鑑定評価による)	混在財産
		公売保証金	金170,000円	
財産の表示 (不動産登記簿による表示)				
				現況
所在及び地番 地 目	(土地の表示) 吾妻郡孺恋村大字鎌原字藤原1053番12047 原野			宅地
地 積	1,080㎡			
所在及び地番 家屋番号	(建物の表示) 吾妻郡孺恋村大字鎌原字藤原1053番12047 1053番12047の3			
構 造	木造ルーフィング葺2階建			
用 途	居宅			
床 面 積	1F:53.70㎡、2F:53.07㎡、合計106.77㎡			
(以上登記簿による表示)				
土地の概況及び利用状況 (付近の位置環境等)				
最寄駅までの距離・時間	JR吾妻線「万座鹿沢口」駅まで約13km 約30分			
商業中心地までの距離・時間	村内中心部商店街まで約7.5km 約20分			
公共施設までの距離・時間	孺恋村役場まで約7.5km 約20分			
付近の状況等	当該地域は、上信越高原国立公園内に所在する低層別荘を中心とする別荘地域であり浅間高原別荘地として定着している。地域内には管理事務所が存在し、管理は行き届いており、村内の別荘地にあっては相対的にブランド力を有する地域である。			

主な公法上の規制等 (道路の幅員等の個別的な規制を考慮しない一般的な規制)	都市計画区分	都市計画区域外
	用途地域指定	—
	建ぺい率	50% ※
	容積率	100% ※
	高さ制限	別荘、居宅住宅は10m以下
	防火規制	ない
	その他の規制	※「嬭恋村における建築物の制限等に関する条例」による。 ・上記のとおり都市計画区域外であるが、上記条例により建築物の建築に関しては、建築確認申請が必要である。 ・嬭恋村景観条例及び嬭恋村開発事業等の適正化に関する条例による。 ・不明な点は、嬭恋村役場建設課に確認する事。
画地条件 (規模・形状等)	規模	1,080㎡
	形状	ほぼ台形で概ね平坦地勢
	接面道路との関係	接面道路とは0～0.8m程度高く接面する中間画地
	間口・奥行	間口約71m、奥行約27m
土地の利用状況等	所有者が不使用状態で占有している。	
供給処理施設	上水道	あり 村営上水道
	都市ガス	なし (戸別プロパンガス)
	下水道	なし 合併浄化槽
接道状況	幅員約4.0m舗装私道(村道認定なし 建築基準法第42条第1項第3号・位置指定道路)	
特記事項	<ol style="list-style-type: none"> 1 公売財産の面積は、公簿上によるものです。 2 公売財産は、消費税法上の課税財産と非課税財産が混在する混在財産です。 3 売却決定は、「入札価格」欄に記載した金額によって行います。 4 嬭恋村は、不動産登記上の権利移転のみ行います。 5 権利移転に要する費用は買受人の負担とします。 6 境界は隣接地所有者と協議する必要があります。 7 嬭恋村は、公売財産の引渡の義務を負いません。物件内の動産類やゴミなどの撤去は、全て買受人自身で行っていただきます。 8 嬭恋村は、公売財産の瑕疵担保責任を負いません。 9 現地写真は、令和8年2月9日(月)に撮影。 	
注意事項	<ol style="list-style-type: none"> 1 「非課税財産」とは、消費税法別表第一(第6条関係)に掲げる財産をいいます。 2 上水道の詳細は、嬭恋村役場上下水道課(0279-96-1255)へお問い合わせをお願いします。 	

売却区分番号

第1号

見取図



嬭恋村

令和8年3月2日



0

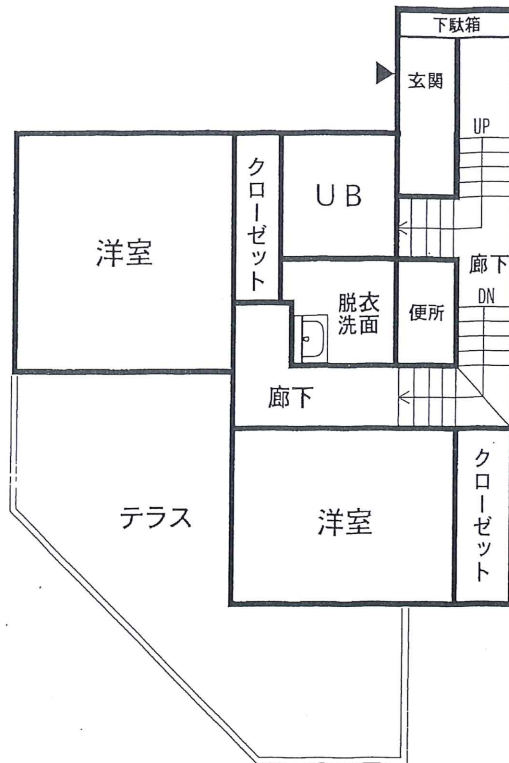
90m

1/2000

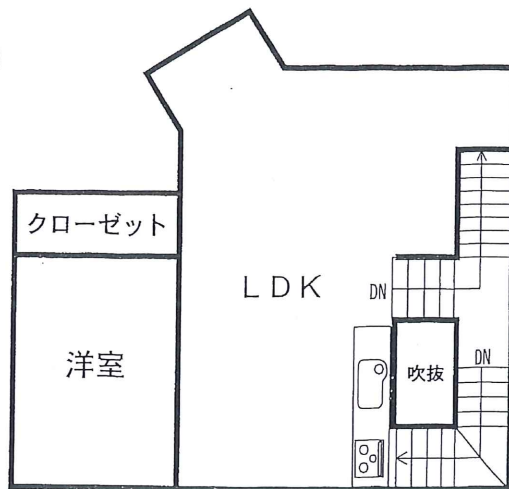
zeimu06

建物間取図

1階



2階



①建物(北側)



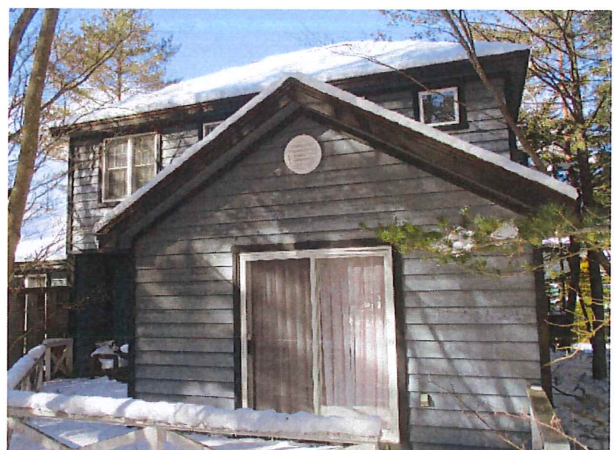
②建物(東側)



③建物(煙突)



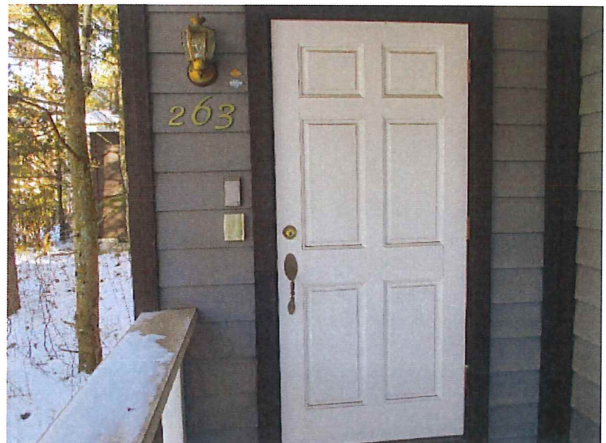
④建物(南側)



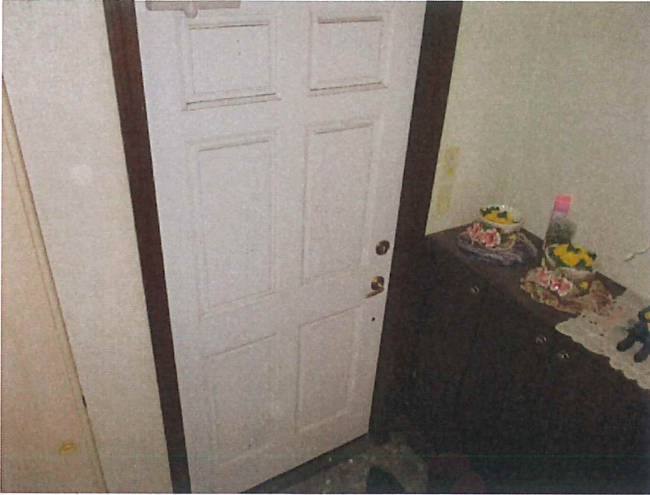
⑤建物(南側)



⑥建物(玄関)



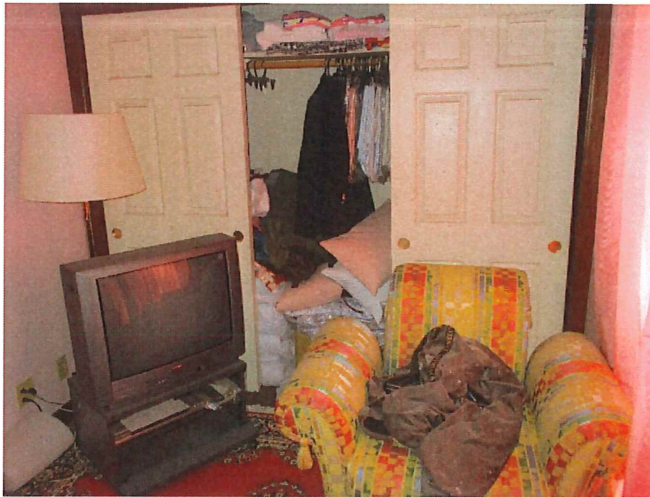
⑦1階室内



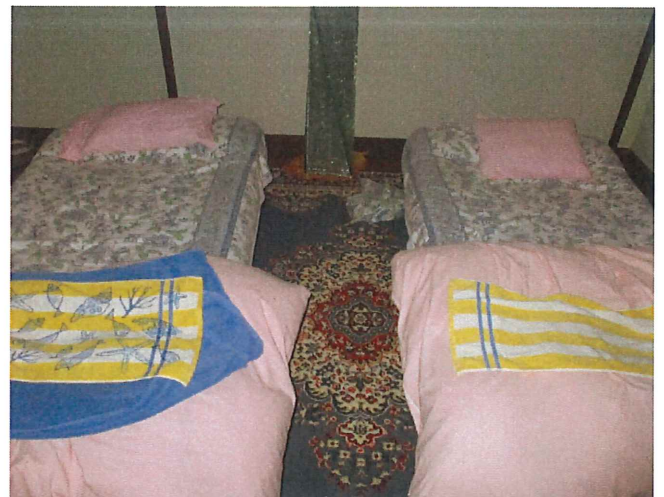
⑧1階(洋室)



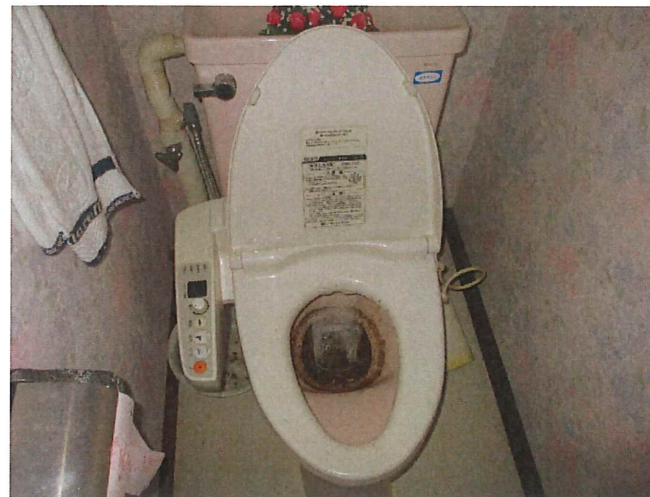
⑨1階(クローゼット)



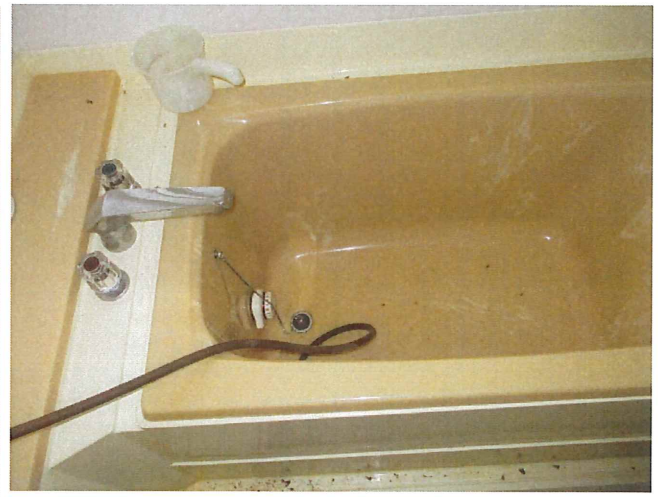
⑩1階(寝室)



⑪1階(トイレ)



⑫1階(ユニットバス)



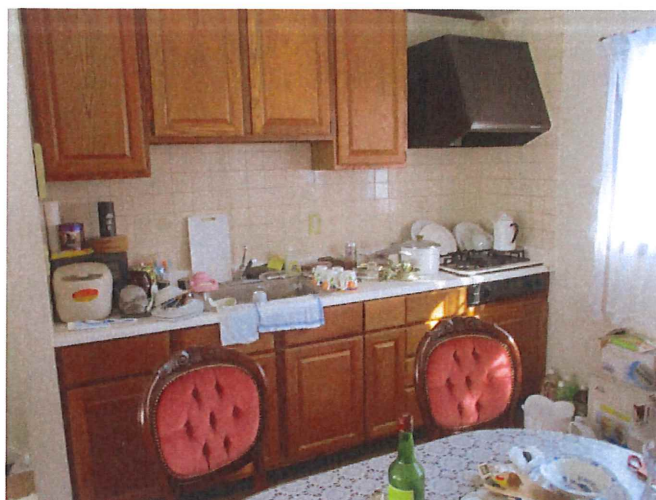
⑬1～2階(廊下)



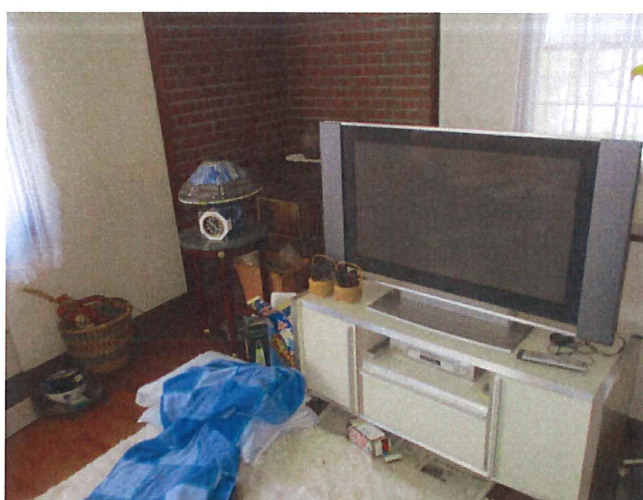
⑭2階(リビング)



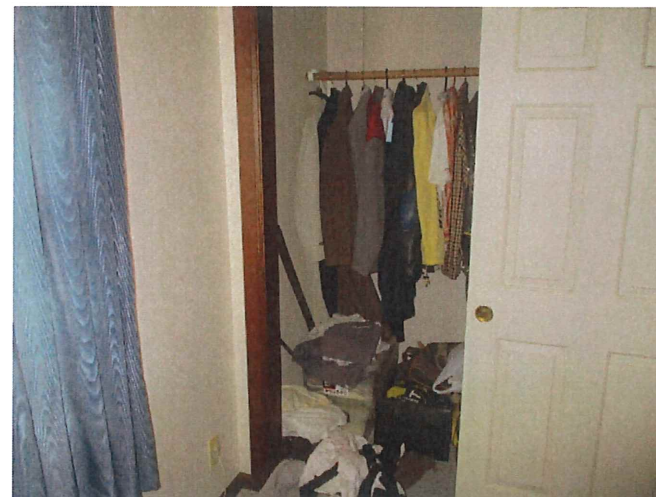
⑮2階(ダイニングキッチン)



⑯2階(リビング)



⑰2階(クローゼット)



⑱2階(寝室)

