

平成 1 8 年統計調査結果

# 孺 恋 村 統 計 書

孺 恋 村

# は し が き

平成18年統計調査の結果をとりまとめましたので、ここに公表いたします。

この調査の結果は、本村の各種産業の振興等財政、経済政策の指標とするとともに、住民の生活向上に役立たせようとするものです。

近年、社会経済情勢の急速な進展に伴い、すべての分野において正確な統計資料に基づきその実態を分析、把握することがますます重要となっております。今後さらに究明と資料の整備につとめ、一層精度の高いものにして関係者並びに村民の期待にそいたいと思います。

終わりに、本書の作成にあたり、種々ご指導と資料の提供等にご協力いただきました調査員の方々並びに関係者各位に対し深く感謝申し上げますとともに、今後とも一層のご協力を賜りますようお願い申し上げます。

平成19年3月

孺恋村役場 総務課

# 目 次

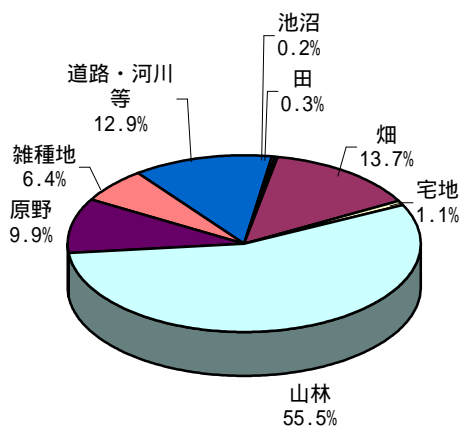
土地台帳面積と地位	1
平成18年 気象概要	2
国勢調査・群馬県移動人口調査結果概要	4
2005年 農林業センサス調査結果概要	10
平成16年 商業統計調査結果概要	12
平成17年 工業統計調査結果概要	13
平成18年 学校基本調査結果概要	14
諸統計資料	18
嬭恋村の電力需要	23
嬭恋村観光客入込数	24
XI 嬭恋村高原野菜の年次別生産量と農業算出額	26
地区別国勢調査人口別表	32

## 土地台帳面積と地位

(平成18年1月1日現在 孺恋村役場税務課資料)

### 土地台帳面積

地 目	面積(ha)	割 合
田	108	0.3%
畑	4,627	13.7%
宅地	372	1.1%
山林	18,747	55.5%
(国有林)	(13,720)	(40.7%)
原野	3,354	9.9%
雑種地	2,147	6.4%
道路・河川等	4,345	12.9%
池沼	51	0.2%
総面積	33,751	100%



山林には、国有林を含みます。

総面積は、国土交通省国土地理院公表の「全国都道府県市町村別面積調」による。(推計面積)

### 本村の地位

群馬県における本村の人口は10,867人(平成18年10月1日現在住民基本台帳人口)で人口密度は1 km<sup>2</sup>当り32.2人である。(県平均の人口密度は317.6人)

### 本村の地位

平成18年10月1日現在

群馬県総面積		6,363.16 km <sup>2</sup>
県内市町村平均面積		167.45
県内首位	(利根郡・みなかみ町)	780.91
" 2位	(沼田市)	443.37
" 3位	(利根郡・片品村)	392.01
" 4位	孺恋村	337.51
県内の末位	(邑楽郡・大泉町)	17.39

本村の面積は、国土交通省国土地理院公表の面積(推計面積)

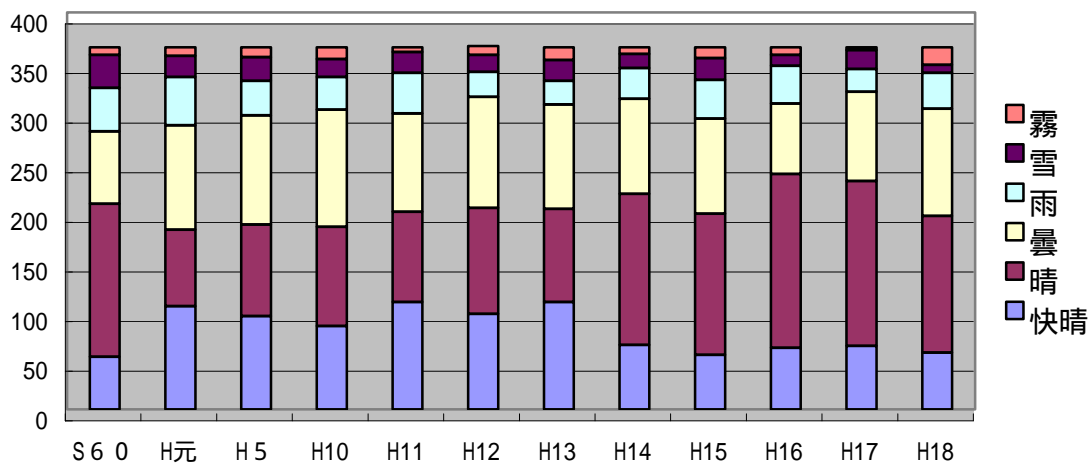
# 気象概要

気 象

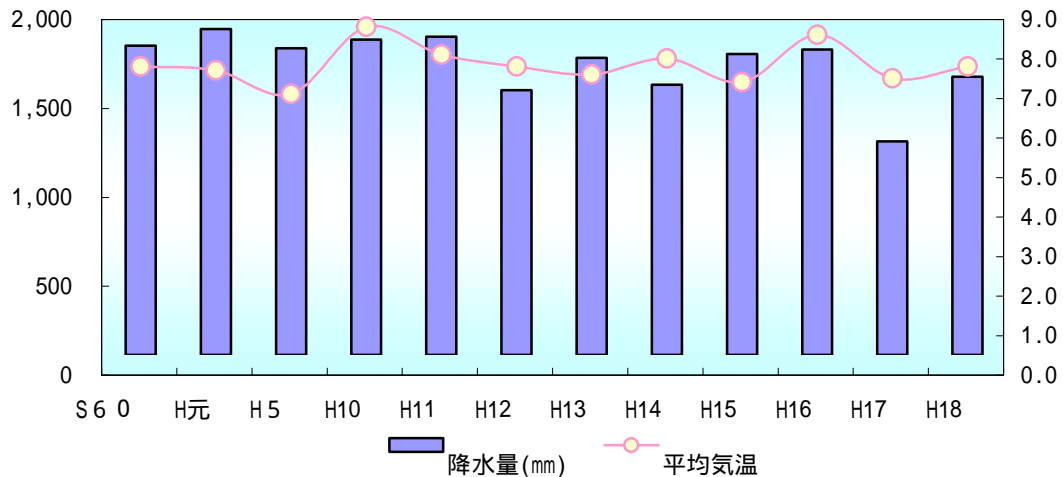
資料：種苗管理センター 孺恋農場

	天気日数 ( 9 時 )						気温 ( )			降水量 (mm)	日照時間 (hr)
	快晴	晴	曇	雨	雪	霧	平均	最高	最低		
昭和60年	53	154	73	44	33	8	7.3	29.0	-14.6	1,739	2,133.3
平成元年	104	77	105	49	21	9	7.2	27.7	-13.8	1,833	1,551.1
平成5年	94	92	110	35	24	10	6.6	25.7	-12.8	1,725	1,663.2
平成10年	84	100	118	33	18	12	8.3	28.0	-14.2	1,773	1,574.4
平成11年	108	91	99	41	21	5	7.6	28.9	-15.1	1,790	1,662.1
平成12年	96	107	112	25	17	9	7.3	30.3	-14.1	1,488	1,723.5
平成13年	108	94	105	24	21	13	7.1	29.9	-16.1	1,671	1,630.0
平成14年	65	152	96	31	14	7	7.5	29.5	-15.0	1,519	1,667.8
平成15年	55	142	96	39	22	11	6.9	28.5	-15.9	1,692	1,423.1
平成16年	62	175	71	38	11	8	8.1	29.5	-14.6	1,717	1,705.2
平成17年	64	166	90	23	19	3	7.0	28.0	-14.1	1,200	1,586.6
平成18年	57	138	108	36	8	18	7.3	28.9	-15.5	1,564	1,628.7

過去の年間天気日数



過去の年間平均気温と降水量



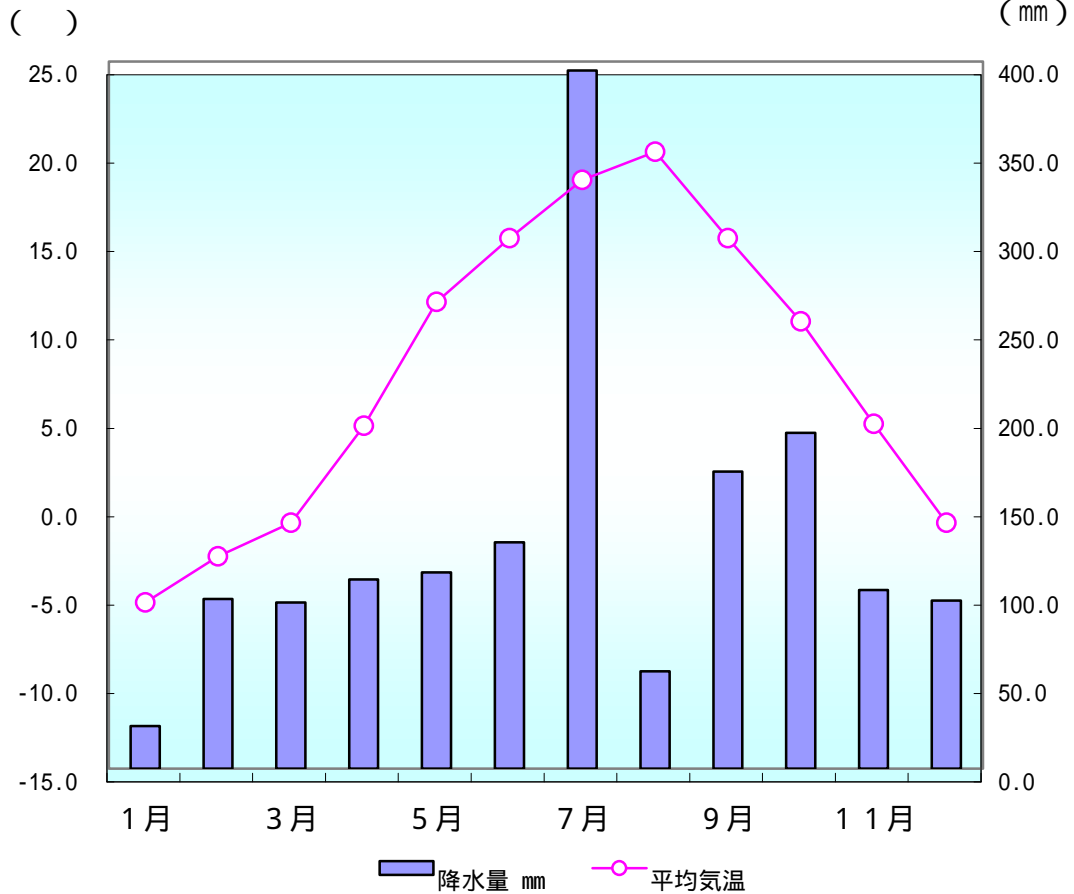
平成18年気象

資料：種苗管理センター 孺恋農場

項目	1月	2月	3月	4月	5月	6月	7月	8月	9月	10月	11月	12月	全年	
9時 天気 日数 (日)	快晴	4	4	4	8	6	3	1	5	3	7	10	2	57
	晴	15	16	17	9	11	11	5	11	8	11	6	18	138
	曇	6	5	6	7	7	11	17	12	13	7	10	7	108
	雨	1	0	1	2	4	5	8	3	4	5	3	0	36
	霧	0	1	0	1	3	0	0	0	2	1	0	0	8
	雪	5	2	3	3	0	0	0	0	0	0	1	4	18
平均気温	-5.6	-3.0	-1.1	4.4	11.4	15.0	18.3	19.9	15.0	10.3	4.5	-1.1	7.3	
最高気温	7.9	10.8	10.6	16.9	24.1	26.2	28.2	28.9	26.8	19.9	16.6	8.5	28.9	
最低気温	-15.5	-14.5	-12.4	-4.5	-1.9	5.3	11.7	11.5	5.3	1.6	-6.0	-11.1	-15.5	
降水量 mm	24.0	96.0	94.0	107.0	111.0	128.0	395.0	55.0	168.0	190.0	101.0	95.0	1,564.0	
日照時間hr	130.8	135.0	189.9	161.3	157.7	102.5	77.1	144.7	110.6	159.0	125.6	134.5	1,628.7	

11月20日10時～21日14時まで機器交換のためデータ欠  
 注：9時天気日数は種苗管理センター孺恋農場観測データ、その他は気象庁設置アメダスデータ

平均気温と降水量

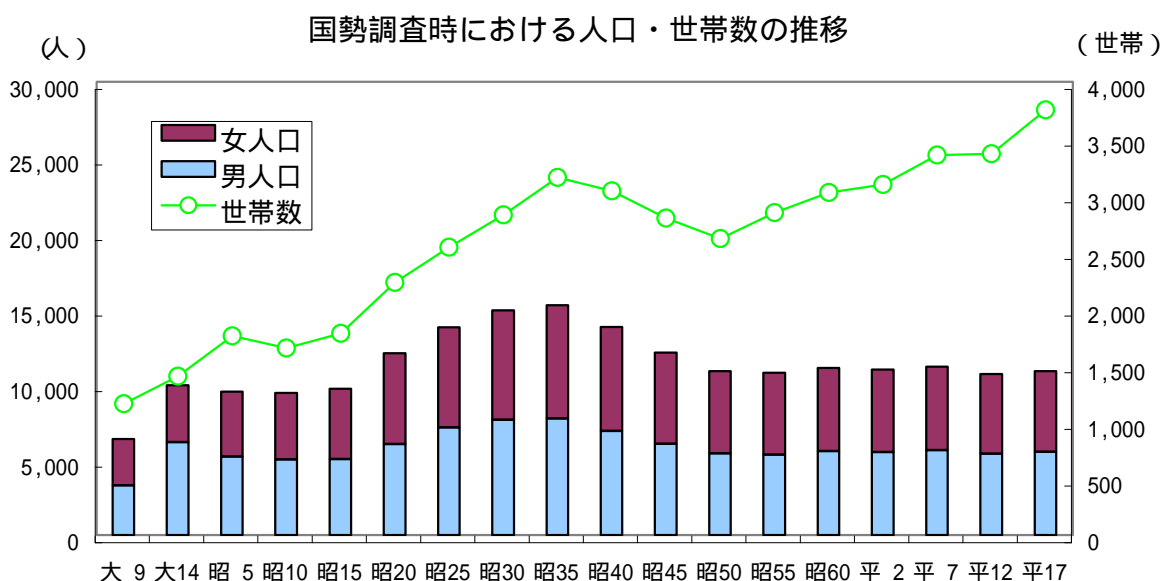


# 国勢調査・群馬県移動人口調査結果概要 (平成18年10月1日現在)

## 1. 国勢調査人口と世帯数

(単位：世帯数=世帯・人口=人)

	大 9	大14	昭 5	昭10	昭15	昭20	昭25	昭30	昭35	昭40	昭45	昭50	昭55	昭60	平 2	平 7	平12	平17
世帯数	1,158	1,400	1,756	1,651	1,781	2,229	2,540	2,826	3,156	3,038	2,796	2,615	2,844	3,023	3,092	3,352	3,363	3,752
男人口	3,278	6,139	5,186	4,998	5,016	6,017	7,112	7,626	7,715	6,893	6,036	5,394	5,323	5,549	5,483	5,615	5,390	5,499
女人口	3,081	3,775	4,316	4,415	4,669	6,023	6,645	7,250	7,499	6,882	6,038	5,445	5,414	5,507	5,474	5,520	5,267	5,359
総人口	6,359	9,914	9,502	9,413	9,685	12,040	13,757	14,876	15,214	13,775	12,074	10,839	10,737	11,056	10,957	11,135	10,657	10,858



## 2. 地区別人口

(1) 平成17年国勢調査地区別人口と世帯数

( )内は平成12年国勢調査

地区	人 口 (人)						世 帯	
	計		男		女			
田代	1,706	(1,642)	858	(826)	848	(816)	508	(462)
干俣	1,264	(1,317)	631	(673)	633	(644)	352	(333)
大笹	1,613	(1,608)	843	(826)	770	(782)	504	(460)
大前	1,082	(1,038)	530	(526)	552	(512)	402	(355)
西窪	284	(292)	142	(145)	142	(147)	115	(109)
門貝	113	(143)	66	(77)	47	(66)	45	(54)
三原	976	(1,054)	487	(533)	489	(521)	372	(367)
鎌原	1,942	(1,686)	973	(860)	969	(826)	755	(590)
芦生田	744	(784)	373	(381)	371	(403)	243	(249)
袋倉	232	(247)	122	(120)	110	(127)	66	(69)
今井	696	(712)	341	(354)	355	(358)	208	(198)
万座	206	(134)	133	(69)	73	(65)	182	(117)
計	10,858	(10,657)	5,499	(5,390)	5,359	(5,267)	3,752	(3,363)

## (3) 平成17年国勢調査地区別人口(確報値)

( )内は平成12年国勢調査=前回

地区	区分	総数(人)	男(人)	女(人)	世帯数	前回比(人)	対12年増減率%
田代	田代	1,569 (1,516)	777 (757)	792 (759)	443 (406)	53	3.5
	古永井	73 (62)	41 (32)	32 (30)	24 (19)	11	17.7
	農場	25 (33)	18 (22)	7 (11)	15 (18)	8	24.2
	旧鹿沢・車坂	39 (31)	22 (15)	17 (16)	26 (19)	8	25.8
	計	1,706 (1,642)	858 (826)	848 (816)	508 (462)	64	3.9
干俣	干俣	754 (812)	381 (413)	373 (399)	206 (200)	58	7.1
	上の貝	381 (383)	185 (194)	196 (189)	105 (95)	2	0.5
	仁田沢	80 (87)	39 (44)	41 (43)	20 (20)	7	8.0
	バラギ	49 (35)	26 (22)	23 (13)	21 (18)	14	40.0
	計	1,264 (1,317)	631 (673)	633 (644)	352 (333)	53	4.0
大笹	大笹	1,232 (1,119)	639 (564)	593 (555)	391 (321)	113	10.1
	砂井	95 (98)	49 (52)	46 (46)	29 (29)	3	3.1
	北山	53 (58)	31 (35)	22 (23)	14 (14)	5	8.6
	大平	67 (82)	33 (40)	34 (42)	22 (21)	15	18.3
	中原	108 (109)	57 (56)	51 (53)	26 (28)	1	0.9
	山梨	46 (48)	27 (27)	19 (21)	16 (14)	2	4.2
	大笹別荘地	12 (94)	7 (52)	5 (42)	6 (33)	82	87.2
	計	1,613 (1,608)	843 (826)	770 (782)	504 (460)	5	0.3
大前	大前	812 (826)	393 (413)	419 (413)	261 (245)	14	1.7
	細原	103 (110)	49 (54)	54 (56)	34 (37)	7	6.4
	大前別荘地	167 (102)	88 (59)	79 (43)	107 (73)	65	63.7
	計	1,082 (1,038)	530 (526)	552 (512)	402 (355)	44	4.2
西窪	西窪	284 (292)	142 (145)	142 (147)	115 (109)	8	2.7
門貝	門貝	113 (143)	66 (77)	47 (66)	45 (54)	30	21.0
三原	三原	976 (1,054)	487 (533)	489 (521)	372 (367)	78	7.4
鎌原	鎌原	924 (974)	442 (485)	482 (489)	280 (294)	50	5.1
	下松原	95 (95)	47 (54)	48 (41)	49 (43)	0	0.0
	上の原	180 (140)	98 (78)	82 (62)	67 (51)	40	28.6
	浅間	108 (107)	60 (59)	48 (48)	30 (29)	1	0.9
	鎌原別荘地	635 (370)	326 (184)	309 (186)	329 (173)	265	71.6
	計	1,942 (1,686)	973 (860)	969 (826)	755 (590)	256	15.2
芦生田	芦生田	744 (784)	373 (381)	371 (403)	243 (249)	40	5.1
袋倉	上袋倉	74 (76)	40 (39)	34 (37)	20 (23)	2	2.6
	下袋倉	158 (171)	82 (81)	76 (90)	46 (46)	13	7.6
	計	232 (247)	122 (120)	110 (127)	66 (69)	15	6.1
今井	今井	243 (268)	119 (131)	124 (137)	79 (75)	25	9.3
	半出来	132 (133)	66 (66)	66 (67)	36 (36)	1	0.8
	石津	135 (132)	71 (69)	64 (63)	41 (41)	3	2.3
	仙之入	186 (179)	85 (88)	101 (91)	52 (46)	7	3.9
	計	696 (712)	341 (354)	355 (358)	208 (198)	16	2.2
万座	万座	206 (134)	133 (69)	73 (65)	182 (117)	72	53.7
合計		10,858 (10,657)	5,499 (5,390)	5,359 (5,267)	3,752 (3,363)	201	1.9

大笹・鎌原地区については、区分境界変更に伴い増減した箇所がある。

前回比 = 前回(平成12年度国勢調査)との比較

「 」 = 減少又はマイナスを示す。



### 3. 移動人口

平成18年中の出生は91人、死亡は89人、自然移動（出生 - 死亡）は2人増加している。社会移動では平成18年中の転入は392人、転出は562人で170人の転出超過になっている。

平成18年中の転入、転出先をみると、転入先の県内では長野原町から39人、県外では東京都から38人、長野県から36人などが主な転入先である。

転出先の県内では高崎市へ34人、前橋市へ31人、県外では長野県へ90人、東京都へ60人などが主な転出先である。

#### (1) 移動人口の推移

(単位：人)

項目 年	自然増減			社会増減			合計
	出生	死亡	差引	転入	転出	差引	
昭和40年	256	104	152	656	1,211	-555	-403
45	196	105	91	651	1,001	-350	-259
50	157	89	68	432	624	-192	-124
55	168	80	88	385	442	-57	31
56	151	80	71	376	486	-110	-39
57	166	75	91	398	430	-32	59
58	146	69	77	377	429	-52	25
59	165	64	101	334	430	-96	5
60	130	90	40	359	377	-18	22
61	132	81	51	317	476	-159	-108
62	138	72	66	326	464	-138	-72
63	143	72	71	355	432	-77	-6
平成元年	137	63	74	401	406	-5	69
2	124	72	52	379	383	-4	48
3	127	98	29	443	393	50	79
4	116	83	33	509	526	-17	16
5	122	90	32	471	439	32	64
6	142	106	36	546	486	60	96
7	122	72	50	498	533	-35	15
8	133	76	57	521	582	-61	-4
9	103	89	14	477	520	-43	-29
10	99	107	-8	525	577	-52	-60
11	97	89	8	467	547	-80	-72
12	96	99	-3	492	559	-67	-70
13	85	85	0	397	419	-22	-22
14	93	91	2	460	499	-39	-37
15	76	85	-9	422	424	-2	-11
16	100	114	-14	390	434	-44	-58
17	74	126	-52	382	444	-62	-114
18	91	89	2	392	562	-170	-168

(単位：%)

項目 年	出生率	死亡率
昭和40年	1.9	0.8
45	1.6	0.9
50	1.4	0.8
55	1.6	0.7
56	1.4	0.7
57	1.5	0.7
58	1.3	0.6
59	1.5	0.6
60	1.2	0.8
61	1.2	0.7
62	1.4	0.6
63	1.2	0.7
平成元年	1.2	0.6
2	1.1	0.7
3	1.1	0.9
4	1.0	0.7
5	1.1	0.8
6	1.2	0.9
7	1.0	0.6
8	1.2	0.7
9	0.9	0.8
10	0.9	1.0
11	0.9	0.8
12	0.9	0.9
13	0.7	0.7
14	0.8	0.8
15	0.7	0.8
16	0.9	1.0
17	0.7	1.1
18	0.8	0.8

(人数 ÷ 10月1日現在人口)

## (2) 1年間の転入・転出状況

県外

(平成18年中)

区分	転入			区分	転出		
	都道府県名(県外)	総数	男		女	都道府県名(県外)	総数
東京都から	38人	19人	19人	長野県へ	90人	54人	36人
長野県 "	36	18	18	東京都 "	60	33	27
神奈川県 "	32	17	15	国外 "	58	42	16
埼玉県 "	24	13	11	埼玉県 "	27	15	12
千葉県 "	11	6	5	神奈川県 "	22	11	11
栃木県 "	6	5	1	千葉県 "	17	9	8
兵庫県 "	5	3	2	北海道 "	10	6	4
愛知県 "	4	1	3	愛知県 "	8	8	0
宮城県 "	4	3	1	栃木県 "	8	4	4
茨城県 "	3	2	1	静岡県 "	7	5	2
大阪府 "	3	2	1	兵庫県 "	7	4	3
静岡県 "	3	2	1	宮城県 "	6	4	2
秋田県 "	2	1	1	大阪府 "	5	4	1
鹿児島県 "	2	2	0	奈良県 "	5	2	3
佐賀県 "	2	2	0	山梨県 "	4	3	1
富山県 "	2	1	1	青森県 "	3	2	1
北海道 "	2	2	0	茨城県 "	3	1	2
愛媛県 "	1	0	1	岐阜県 "	3	1	2
大分県 "	1	1	0	新潟県 "	3	2	1
沖縄県 "	1	1	0	福岡県 "	3	1	2
岐阜県 "	1	1	0	岩手県 "	2	1	1
滋賀県 "	1	0	1	沖縄県 "	2	1	1
新潟県 "	1	1	0	富山県 "	2	2	0
福井県 "	1	1	0	秋田県 "	1	1	0
三重県 "	1	1	0	石川県 "	1	0	1
国外 "	71	53	18	京都府 "	1	0	1
				佐賀県 "	1	0	1
				広島県 "	1	1	0
				福井県 "	1	0	1
				三重県 "	1	1	0
合計	258	158	100	合計	362	218	144

県内

(平成18年中)

区分	転入			区分	転出		
	総数	男	女		市町村(県内)	総数	男
市町村名(県内)				市町村(県内)			
長野原町から	39人	19人	20人	高崎市へ	34人	16人	18人
前橋市 "	20	9	11	前橋市 "	31	13	18
高崎市 "	17	9	8	長野原町 "	25	11	14
草津町 "	9	3	6	渋川市 "	17	10	7
伊勢崎市 "	8	6	2	吾妻町 "	11	7	4
渋川市 "	6	2	4	中之条町 "	11	6	5
中之条町 "	6	4	2	伊勢崎市 "	9	6	3
東吾妻町 "	6	1	5	草津町 "	9	2	7
藤岡市 "	5	3	2	邑楽町 "	6	3	3
吾妻町 "	3	1	2	太田市 "	6	4	2
大泉町 "	3	2	1	吉岡町 "	6	3	3
太田市 "	3	2	1	松井田町 "	5	2	3
桐生市 "	2	1	1	勢多東村 "	4	2	2
富士見村 "	2	1	1	東吾妻町 "	4	1	3
安中市 "	1	0	1	川場村 "	3	2	1
玉村町 "	1	0	1	富士見村 "	3	1	2
沼田市 "	1	0	1	赤城村 "	2	2	0
吉井町 "	1	0	1	桐生市 "	2	0	2
吉岡町 "	1	0	1	富岡市 "	2	2	0
				みどり市 "	2	1	1
				大泉町 "	1	0	1
				下仁田町 "	1	1	0
				昭和村 "	1	1	0
				榛東村 "	1	0	1
				玉村町 "	1	0	1
				沼田市 "	1	1	0
				榛名町 "	1	1	0
				藤岡市 "	1	1	0
合計	134	63	71	合計	200	99	101

## 産業別就業人口

資料：国勢調査（単位：人）

年	分類	総数	第1次産業				第2次産業				第3次産業				
			農林漁業	鉱業	建設業	製造業	卸小売業	金融保健 不動産業	運輸通信 業	電気ガス 水道業	サービス業	公務	分類 不能		
昭和40年		6,862	3,432	1,018	471	236	459	59	249	40	824	65	9		
45		6,580	3,268	673	498	236	514	92	264	15	933	86	1		
50		5,926	2,651	20	654	185	651	127	240	30	1,252	111	5		
55		5,887	2,447	17	640	240	683	179	188	21	1,329	139	4		
60		6,202	2,345	17	695	221	707	166	208	15	1,680	136	12		
平成2年		6,234	2,161	18	807	188	730	187	250	17	1,734	141	1		
7		6,428	1,987	37	752	144	680	148	276	22	2,229	151	2		
12		6,084	1,932	21	721	125	736	160	242	19	1,960	162	6		
17		6,233	1,940	18	578	114	603	163	274	18	2,387	137	1		

## 孀恋村の人口と世帯

住民基本台帳による各年度3月31日現在（単位：人）

年度	人 口			世帯数	世帯員数
	男	女	総数		
昭和35年度	7,779	7,532	15,311	3,525	4.34
40年度	6,977	6,981	13,958	3,380	4.13
45年度	6,192	6,237	12,429	3,157	3.94
50年度	5,661	5,592	11,253	2,824	3.98
55年度	5,486	5,543	11,029	2,782	3.96
60年度	5,595	5,599	11,194	2,865	3.91
平成元年度	5,535	5,545	11,080	2,927	3.79
2年度	5,605	5,570	11,175	2,966	3.77
3年度	5,621	5,590	11,211	3,006	3.73
4年度	5,647	5,595	11,242	3,065	3.67
5年度	5,670	5,596	11,266	3,107	3.63
6年度	5,712	5,629	11,341	3,173	3.57
7年度	5,738	5,654	11,392	3,236	3.52
8年度	5,726	5,671	11,397	3,275	3.48
9年度	5,690	5,644	11,334	3,299	3.44
10年度	5,690	5,630	11,320	3,336	3.39
11年度	5,669	5,586	11,255	3,363	3.35
12年度	5,637	5,532	11,169	3,380	3.30
13年度	5,628	5,556	11,184	3,424	3.27
14年度	5,609	5,550	11,159	3,450	3.23
15年度	5,599	5,527	11,126	3,488	3.19
16年度	5,554	5,478	11,032	3,483	3.17
17年度	5,495	5,445	10,940	3,524	3.10
18年度	5,425	5,363	10,788	3,521	3.06

## 2005年 農林業センサス調査結果概要

(平成17年2月1日現在)

### 1. 農家数・経営耕地

本村の総農家戸数は946戸となり、12年の917戸に比べ約3.2%の増加となった。

また、専業別農家数及び農業就業人口数は2000年農林業センサスから販売農家のみの調査となっている。

平成17年の経営耕地面積は、332,507 aで12年よりも14,407 a減少している。

また、地目別に12年と比較すると、田は1,468 a、畑は6,060 a、樹園地は6,879 a、それぞれ減少している。

#### (1) 農家数と農家人口・経営耕地面積

区分	農家数(戸)				農家人口		
	総数	専業	兼業		総数	男	女
			第1種	第2種			
昭35年	1,542	578	684	280	8,685	4,198	4,487
40	1,435	558	451	426	7,609	3,717	3,892
45	1,384	541	381	462	6,894	3,332	3,562
50	1,245	520	280	445	6,122	3,003	3,119
55	1,193	507	246	440	5,616	2,778	2,838
60	1,159	436	289	434	5,525	2,737	2,788
平2年	1,048	(366) 379	(296) 298	(192) 371	4,973	2,493	2,480
7	974	(303) 326	(289) 294	(185) 354	4,530	2,270	2,260
12	917	(192)	(362)	(191)	4,263	2,132	2,131
17	946	(232)	(304)	(148)	(3,193)	(1,617)	(1,576)

区分	農業就業人口			経営耕地			
	総数	男	女	総面積	田	畑	樹園地
昭35年	3,958	1,933	2,025	212,226	18,676	188,302	5,248
40	3,326	1,403	1,923	196,717	18,567	173,188	4,962
45	3,224	1,363	1,861	211,820	18,522	187,783	5,515
50	2,707	1,228	1,479	222,872	15,620	202,230	5,022
55	2,557	1,224	1,333	247,086	13,817	229,341	3,928
60	2,495	1,219	1,276	296,351	13,328	278,762	4,261
平2年	(2,193) 2,354	(1,132) 1,180	(1061) 1,174	328,256	10,068	314,927	3,261
7	(2,006) 2,203	(1,054) 1,119	(952) 1,084	326,809	8,245	315,444	3,120
12	(2,008)	(1,050)	(958)	346,914	6,792	332,194	7,928
17	(1,829)	(1,000)	(829)	332,507	5,324	326,134	1,049

( )内数値は販売農家のみ(自給的農家は含まない)

2. 主要農作物収穫面積

(1) 主要農作物収穫面積の推移 (平成12からは、販売目的の作付面積)

単位：a

区分	キャベツ	白菜	レタス	いも類	マメ類	穀類	いね	麦類	大根	未成熟とうもろこし
35	42,353	14,570	720	5,619	28,034	36,021	17,733	37,184	5,835	1,596
40	64,066	14,150	288	20,835	13,981	14,260	17,265	12,761	3,850	調査項目なし
45	104,708	18,822	7,170	9,658	6,933	4,730	17,488	3,131	1,879	〃
50	122,469	22,384	10,330	14,812	5,755	541	13,279	677	1,901	〃
55	146,999	13,389	18,163	15,952	5,830	4,026	10,227	269	2,590	3,468
60	204,399	5,039	12,657	22,400	4,736	981	8,503	266	4,094	3,465
平成2年	250,596	4,245	3,624	15,183	3,319	272	5,767	92	8,086	4,576
7	253,822	5,025	1,595	8,059	3,793	807	4,519	26	6,459	4,057
12	279,133	3,777	912	5,650	3,799	1,584	1,712	-	2,597	調査項目なし
17	275,722	3,692	1,699	4,327	3,884	1,282	1,817	-	762	〃

3. 家畜・家きん飼養頭羽数

(1) 家畜、家きん飼養頭羽数の推移

区分	乳用牛〔頭〕	牛肉用〔頭〕	豚〔頭〕	馬〔頭〕	めん羊〔頭〕	山羊〔頭〕	にわとり〔羽〕	ブロイラー〔羽〕	養蚕〔頭〕
昭和35年	911	690	47	514	323	216	10,204	-	96.4
40	936	631	17	263	47	127	9,852	-	716.75
45	988	397	36	39	22	117	9,602	15,000	907.5
50	818	606	10	調査項目なし	調査項目なし	調査項目なし	4,779	-	779
55	719	598	140	〃	〃	〃	507	-	478
60	719	721	54	〃	〃	〃	300	-	280
平成2年	717	562	20	〃	〃	〃	100	-	23
7	809	752	-	〃	〃	〃	200	-	×
12	716	1,076	-	〃	〃	〃	×	-	調査項目なし
17	746	892	-	〃	〃	〃	-	-	〃

×は飼養戸数・頭数僅少のため公表不能の分である。

4. 農業用機械

(1) 農業用機械所有状況の推移(共有を除く)

(単位：台)

区分	耕うん機 トラクター	動力防除機	乗用型ス ピードスプ レヤー	動力田植機	バインダー	自脱型 コンバイン	普通型 コンバイン	米麦乾燥機
昭和35年	41	265	調査項目なし	-	-	調査項目なし	調査項目なし	調査項目なし
40	745	515	〃	-	-	〃	〃	〃
45	1,627	747	〃	1	9	〃	〃	〃
50	1,984	868	〃	43	58	〃	〃	〃
55	2,124	657	〃	106	110	3	〃	3
60	2,212	669	171	130	131	6	〃	5
平成2年	2,350	708	359	165	190	21	〃	6
7	2,406	725	247	131	156	27	〃	5
12	2,319	517	390	115	105	14	〃	6
17	2,088	608	445	101	調査項目なし	19	45	調査項目なし

平成12年からは、販売農家のみ(自給的農家は含まない)

## 6. 主要工事の進捗率

### (1) 国営パイロット事業における開墾畑面積、道路延長一覧表 農地造成工

区分	全体	平成2年度	平成3年度	平成4年度	平成5年度	平成6年度	平成7年度	平成8年度	平成9年度
造成面積(ha)	404.3	(15.8) 15.8	(51.8) 36.0	(84.5) 32.7	(147.9) 63.4	(229.2) 81.3	(270.3) 41.1	(350.8) 80.5	(404.3) 53.5
進捗率(%)	100.0	3.9	12.8	20.9	36.6	56.7	66.9	86.8	100

( )は累計面積

### 道路工

区分	全体	平成3年度	平成4年度	平成5年度	平成6年度	平成7年度	平成8年度	平成9年度	平成10年度	平成11年度	平成12年度	平成13年度
施工延長(km)	34.8	(0.2) 0.2	(0.8) 0.6	(2.5) 1.7	(4.2) 1.7	(4.7) 0.5	(4.7) 0	(5.4) 0.7	(17.7) 12.3	(24.6) 6.9	(29.4) 4.8	(34.8) 5.4
進捗率(%)	100.0	0.6	2.3	7.2	12.1	13.5	13.5	15.5	50.9	70.7	84.5	100

( )は累計面積

## 平成16年 商業統計調査結果概要(簡易調査)

本村における商店の業態別構成をみると小売業の占める割合が最も大きく84.0%、卸売業が16.0%である。

### 1. 商業の推移

(飲食店を除く)

	商店数(戸)			従業者数(人)	売場面積(m <sup>2</sup> )	商品販売額(万円)	商品手持額(万円)
	総数	卸売	小売				
昭和54年	157	11	146	487	6,105	694,563	58,856
57	162	9	153	511	6,933	877,124	67,150
60	158	12	146	496	5,915	970,758	83,220
63	157	11	146	514	6,137	1,110,912	89,215
平成3年	149	12	137	489	7,326	1,285,497	104,516
6	143	13	130	538	6,990	1,510,024	120,831
9	142	17	125	577	6,698	1,870,195	166,897
11	158	25	133	641	7,232	1,851,039	-
14	150	21	129	628	8,322	1,631,057	139,570
16	143	23	120	564	7,391	1,383,779	-

平成16年調査は、簡易調査として実施したため、調査に用いた商品分類及び産業分類の格付け方法が平成14年調査とは異なります。このため、数値を時系列で使用する際には留意してください。

## 平成17年 工業統計調査結果概要

(平成17年12月31日現在)

### 1. 事業所数・製造品出荷額

本村の工業は石材製造業が1番多く、続いて製材業、生コン製造の順となっている。  
かつては硫黄鉱山が3鉱山あり、勤労者もかなりの数にのぼっていたが、昭和46年に  
いずれも閉山し、本村の第二次産業の就業者は減少した。

#### (1) 事業所数・製造品出荷額

(工業統計調査より、各年12月31日現在)

区 分	事業所数	従業員数 (人)	製造出荷額等 (万円)	現金給与総額 (万円)
平成10年	15	116	171,541	44,026
平成11年	14	112	163,534	42,669
平成12年	14	108	186,816	41,662
平成13年	12	89	138,904	35,049
平成14年	15	102	156,047	35,182
平成15年	16	117	149,888	35,247
平成16年	13	111	103,384	30,645
平成17年	14	115	122,758	28,391
(参考)昭45	46	278	56,373	9,222

#### (2) 業種別事業所数・製造品出荷額等

(平成17年12月31日現在)

区分	事業所数	従業員数 (人)	製造品出荷 額等(万円)	原材料使用 額等(万円)	現金給与 総額(万円)
総数	14	115	122,758	50,228	28,391
食料品製造業	3	19	4,540	1,724	1,710
飲料・飼料製造業	1	31	X	X	X
木材製造業	2	11	X	X	X
家具製造業	1	4	X	X	X
ゴム製品製造業	1	9	X	X	X
窯業・土石製造業	4	29	62,438	25,243	8,969
電子部品製造業	1	8	X	X	X
その他製造業	1	4	X	X	X

今回の調査は、従業員数3人以下の事業所を調査しない年(裾切調査年、西暦末尾1,2,4,6,7,9年)であるため、従業員数4人以上の事業所を対象として調査集計しています。

製造品出荷額等には、製造品出荷額・加工賃収入額・修理料収入額・その他の収入額を含む。  
Xは事業所数僅少のため秘密保持上公表不能の分である。



## 平成18年 学校基本調査結果概要 (平成18年5月1日現在)

### 1. 学校教育

本村の小学校は5校、中学校は2校あり、児童数は619人、生徒数は356人で年々減少の傾向にある。

中学校の平成18年3月卒業生は130人で、うち進学者は128人、98.5%の進学率である。

県立孺恋高等学校は生徒数161人、教員数25人で、普通科の普通コース、スポーツ・健康コース、流通ビジネスコースがあり、高校教育の多様化を図っている。

#### (1) 小学校 (1学級・1教員当たりの児童数は小数点以下第2位を四捨五入)

年 度	児 童 数	学 級 数	教 員 数	1学級当たり 児童数	1教員当たり 児童数
平成10年	772	38	60	20.3	12.9
12	746	34	60	21.9	12.4
13	748	35	62	21.4	12.1
14	734	35	64	21.0	11.5
15	726	36	65	20.2	11.2
16	706	37	67	19.1	10.5
17	659	36	64	18.3	10.3
18	619	36	61	17.2	10.1
(参考)昭60	1,000	38	57	26.3	17.5

#### (2) 中学校 (1学級・1教員当たりの生徒数は小数点以下第2位を四捨五入)

年 度	生 徒 数	学 級 数	教 員 数	1学級当たり 児 童 数	1教員当たり 児 童 数
平成10年	427	15	35	28.5	12.2
12	403	14	34	28.8	11.9
13	397	15	37	26.5	10.7
14	381	14	37	27.2	10.3
15	378	14	36	27.0	10.5
16	362	14	38	25.9	9.5
17	362	14	36	25.9	10.1
18	356	14	34	25.4	10.5
(参考)昭60	527	16	33	32.9	16.0

## (3) 学校の概況

(1学級・1教員当たりの児童・生徒数は小数点以下第2位を四捨五入)

年 度	児童・生徒数	学 級 数	教 員 数	1学級当たり 児童・生徒数	1教員当たり 児童・生徒数
小学校 計	619	36	61	17.2	10.1
東 小	174	7	12	24.9	14.5
鎌原小	117	7	12	16.7	9.8
西 小	167	8	13	20.9	12.8
田代小	93	7	11	13.3	8.5
干俣小	68	7	13	9.7	5.2
中学校 計	356	14	34	25.4	10.5
東 中	156	7	16	22.3	9.8
西 中	200	7	18	28.6	11.1
県立孺恋高校	161	6	25	26.8	6.4

## (4) 幼稚園

(1教員当たりの園児数は小数点以下第2位を四捨五入)

区 分	園 児 数				教 員 数	1教員当たり 園 児 数
	3才児	4才児	5才児	計		
幼稚園 計	74	76	78	228	25	9.1
東 部	28	22	21	71	5	14.2
田 代	19	7	12	38	4	9.5
干 俣	3	10	11	24	4	6.0
鎌 原	10	17	11	38	4	9.5
大 笹	9	13	15	37	4	9.3
大 前	5	7	8	20	4	5.0

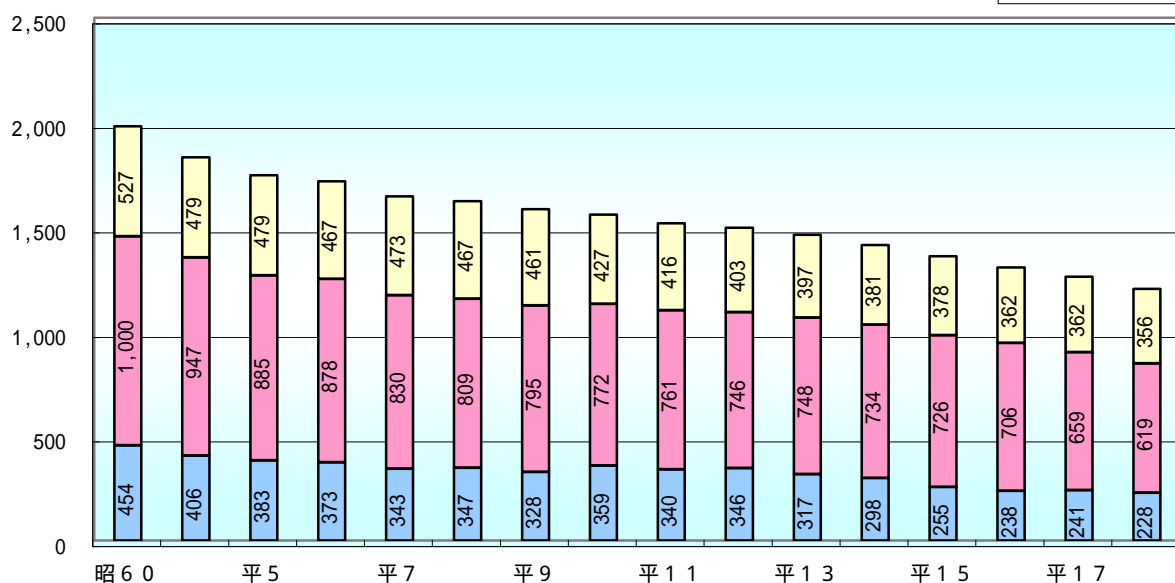
孺恋村の幼稚園・小・中学校の園児・児童・生徒数の推移

資料：学校基本調査（単位：人）

	昭60	平元	平5	平10	平15	平16	平17	平18
幼稚園	454	406	383	359	255	238	241	228
小学校	1,000	947	885	772	726	706	659	619
中学校	527	479	479	427	378	362	362	356
計	1,981	1,832	1,747	1,558	1,359	1,306	1,262	1,203

幼稚園・小・中学校の園児・児童・生徒数の推移

(人)



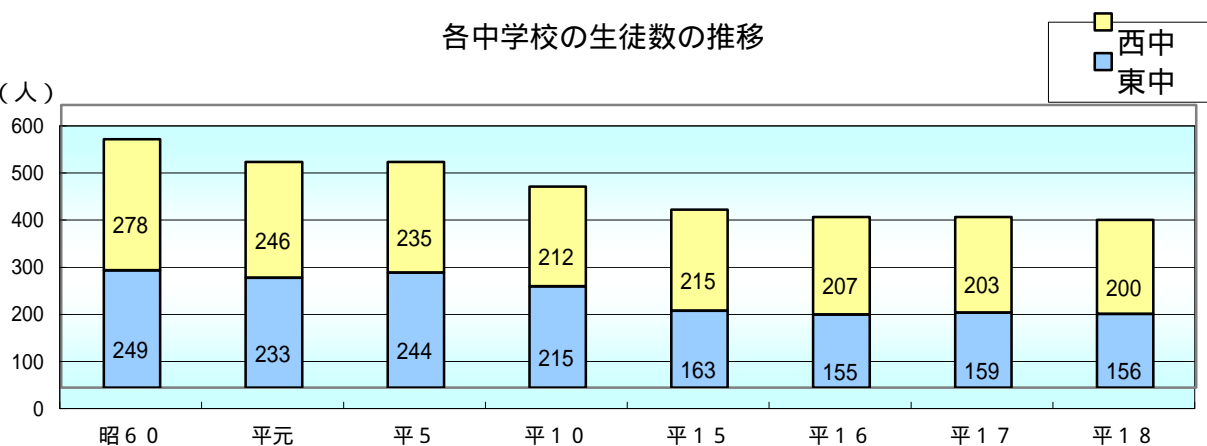
各中学校の生徒数の推移

単位：人

	昭60	平元	平5	平10	平15	平16	平17	平18
東中	249	233	244	215	163	155	159	156
西中	278	246	235	212	215	207	203	200
計	527	479	479	427	378	362	362	356

各中学校の生徒数の推移

(人)

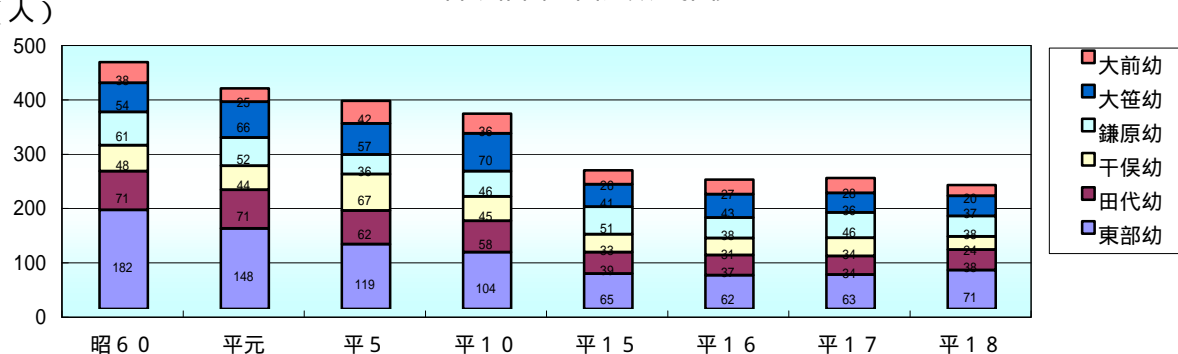


### 各幼稚園の園児数の推移

単位：人

	昭和60年度	平成元年度	平成5年度	平成10年度	平成15年度	平成16年度	平成17年度	平成18年度
東部幼	182	148	119	104	65	62	63	71
田代幼	71	71	62	58	39	37	34	38
干俣幼	48	44	67	45	33	31	34	24
鎌原幼	61	52	36	46	51	38	46	38
大笹幼	54	66	57	70	41	43	36	37
大前幼	38	25	42	36	26	27	28	20
計	454	406	383	359	255	238	241	228

(人) 各幼稚園の園児数の推移

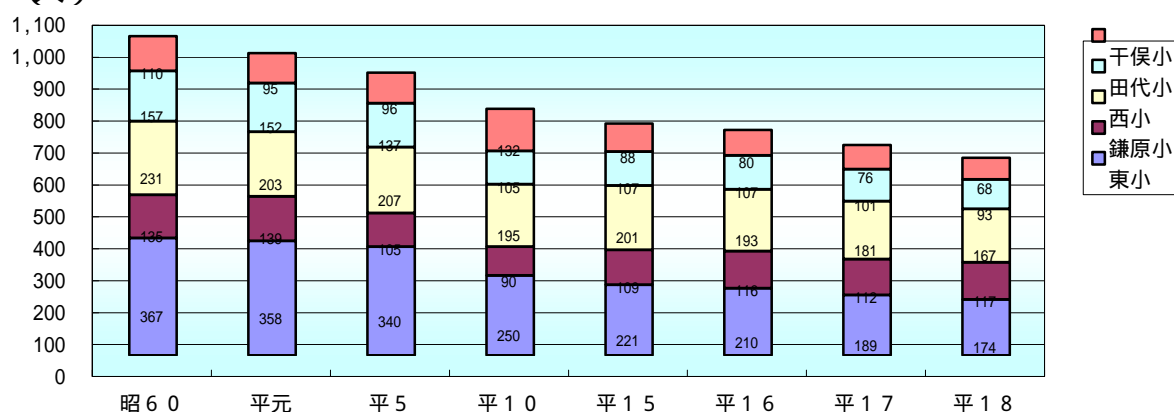


### 各小学校の児童数の推移

単位：人

	昭和60年度	平成元年度	平成5年度	平成10年度	平成15年度	平成16年度	平成17年度	平成18年度
東小	367	358	340	250	221	210	189	174
鎌原小	135	139	105	90	109	116	112	117
西小	231	203	207	195	201	193	181	167
田代小	157	152	137	105	107	107	101	93
干俣小	110	95	96	132	88	80	76	68
計	1,000	947	885	772	726	706	659	619

(人) 各小学校の児童数の推移



# 諸統計資料

## 市町村内総生産額

(単位：百万円)

項 目	市町村内総生産			
	平成13年度	平成14年度	平成15年度	平成16年度
	生産額	生産額	生産額	生産額
1 産業	48,568	46,690	45,185	46,014
(1) 農林水産業	5,693	5,711	5,609	6,602
農業	5,430	5,488	5,403	6,398
林業	243	202	186	182
水産業	19	22	19	22
(2) 鉱業	187	180	182	138
(3) 製造業	666	758	758	586
(4) 建設業	8,319	6,552	5,097	5,395
(5) 電気・ガス・水道業	2,191	2,085	2,008	1,967
(6) 卸売・小売業	3,044	2,970	2,884	2,815
(7) 金融・保険業	1,155	1,207	1,168	1,069
(8) 不動産業	10,413	10,541	10,699	10,784
(9) 運輸・通信業	3,334	3,169	2,892	2,691
(10) サービス業	13,569	13,517	13,888	13,969
2 政府サービス生産者	6,328	7,251	5,887	5,472
(1) 電気・ガス・水道業	670	801	661	628
(2) サービス業	1,955	2,212	1,768	1,618
(3) 公務	3,703	4,239	3,458	3,225
3 対家計民間非営利サービス業	132	141	139	145
(1) サービス業	132	141	139	145
4 小計	55,029	54,082	51,211	51,631
5 輸入品に課せられる税・関税	252	21	20	22
6 (控除) 総資本形成に係る消費税	270	241	237	264
7 (控除) 帰属利子	819	832	756	670
合 計	53,961	53,030	50,239	50,719
1人当たり所得(単位：千円)	2,468	2,546	2,490	2,443

資料：群馬県総務局統計課 平成16年度市町村民経済計算

- 注) 1. 表中の数値は単位未満を四捨五入したため、総数と内訳が一致しない場合があります。  
 2. 前年度数値については、遡及訂正されているため、比較に当たっては留意する必要があります。

事業所従業者数の推移

資料：事業所・企業所統計

年	総数		農林水産業		鉱業		建設業	
	事業所数	従業者数	事業所数	従業者数	事業所数	従業者数	事業所数	従業者数
昭和56年	610	3,628	13	111	1	12	108	742
61	698	4,261	17	119	3	27	112	773
平成3年	695	4,779	20	155	5	39	115	819
6	675	3,799	13	56	5	45	122	788
8	714	4,953	19	113	2	15	118	801
11	661	4,117	14	71	2	13	120	769
13	729	5,288	17	154	2	14	121	731
16	663	3,993	13	71	2	13	122	639

年	製造業		卸・小売業		金融・保険業		不動産業	
	事業所数	従業者数	事業所数	従業者数	事業所数	従業者数	事業所数	従業者数
昭和56年	32	155	242	763	4	68	27	127
61	29	135	252	788	4	53	36	152
平成3年	35	152	210	738	5	55	35	173
6	35	135	210	671	5	61	37	141
8	20	121	232	833	4	52	30	147
11	29	121	220	816	4	50	28	137
13	28	132	217	853	4	50	32	173
16	22	110	143	569	5	43	33	137

年	運輸・通信業		電気・ガス・水道業		サービス業		公営事業所	
	事業所数	従業者数	事業所数	従業者数	事業所数	従業者数	事業所数	従業者数
昭和56年	20	123	2	8	153	1,404	8	115
61	28	259	2	9	208	1,834	7	112
平成3年	29	278	2	9	232	2,222	7	139
6	19	216	1	1	228	1,658	5	108
8	22	318	3	18	254	2,402	10	133
11	17	187	1	1	226	1,952		
13	24	417	2	18	272	2,617	10	129
16	18	193	1	3	304	2,215		

平成11年、16年調査は簡易調査のため、公営事業所（国、地方公共団体等）については未調査。

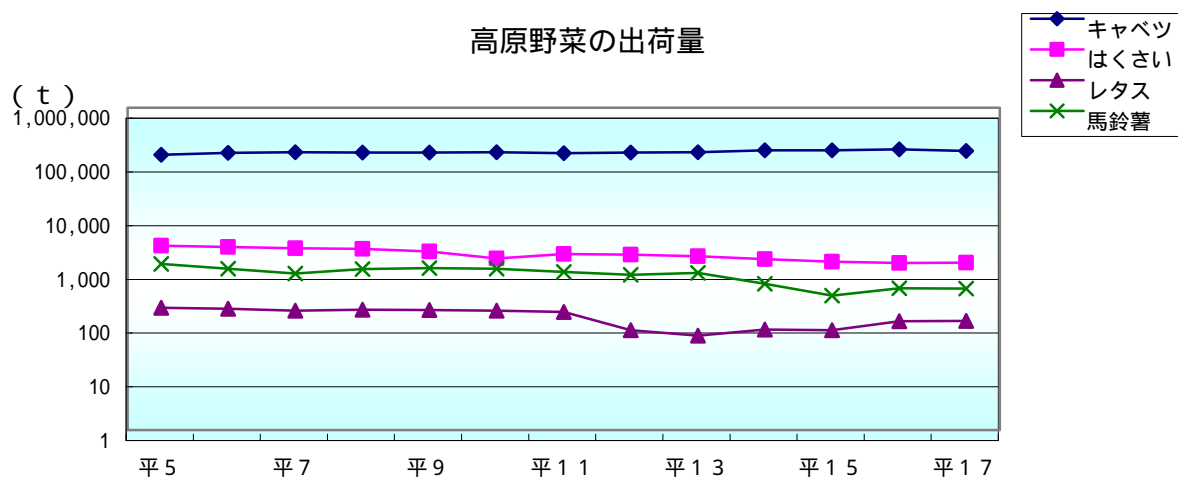
孺恋村高原野菜の出荷量

資料：群馬農林水産統計年報（単位：トン）

	平元年	5年	6年	7年	8年	9年	10年
キャベツ	156,494	132,625	143,942	147,900	147,000	146,100	147,800
はくさい	2,710	2,691	2,574	2,430	2,360	2,100	1,560
レタス	571	190	180	166	174	171	167
馬鈴薯	1,990	1,241	1,012	823	1,000	1,040	1,010

	11年	12年	13年	14年	15年	16年	17年
キャベツ	142,000	146,000	147,700	162,100	161,200	167,600	157,800
はくさい	1,900	1,830	1,730	1,510	1,370	1,290	1,300
レタス	159	72	57	74	72	106	108
馬鈴薯	881	781	848	532	316	436	428

高原野菜の出荷量



自動車等台数（平成18年4月1日登録台数）

孺恋村役場 課税の車等

（単位：台）

軽自動車		小型自動二輪	軽二輪(ポ-ト レー-含む)	原動機付自転車			
軽乗用	軽貨物	400cc以上	125～390cc	90～125cc	50～90cc	ミニカー	50cc以下
1,794	2,458	117	120(6)	16	50	10	546
小型特殊自動車							
農耕用	その他						
1,260	62						

自動車税事務所 課税の車 （単位：台）

乗用車		トラック		バス	特 殊 用途車
普通	小型	普通	小型		
1,897	2,836	743	1,164	39	165

下水道整備状況

特定環境保全公共下水道事業

資料：上下水道課決算状況調査

	行政区域内人口A	全計画人口	整備済人口B	接続人口C	普及率B/A	水洗化率C/B	全計画面積	整備済面積	年間処理水量D	年間有収水量E	有収率E/D
	人	人	人	人	%	%	ha	ha	m <sup>3</sup>	m <sup>3</sup>	%
H8年	11,487	6,800	1,680	895	14.6%	53.3%	200	48	90,000	82,000	91.1%
11年	11,355	6,800	2,434	1,985	21.4%	81.6%	200	84	221,000	207,000	93.7%
14年	11,237	6,800	3,831	2,748	34.1%	71.7%	200	144	318,846	302,576	94.9%
17年	11,019	5,960	4,660	3,822	42.3%	82.0%	200	174	406,716	401,223	98.6%
18年	10,870	5,960	4,683	3,966	43.1%	84.7%	200	174	413,783	401,374	97.0%

農業集落排水事業

資料：上下水道課決算状況調査

	行政区域内人口A	全計画人口	整備済人口B	接続人口C	普及率B/A	水洗化率C/B	全計画面積	整備済面積	年間処理水量D	年間有収水量E	有収率E/D
	人	人	人	人	%	%	ha	ha	m <sup>3</sup>	m <sup>3</sup>	%
H8年	11,487	2,770	1,410	591	12.3%	41.9%	56	45	49,000	45,000	91.8%
11年	11,355	2,770	1,646	1,445	14.5%	87.8%	56	56	170,000	163,000	95.9%
14年	11,237	4,690	2,775	1,988	24.7%	71.6%	124	124	210,668	209,955	99.7%
17年	11,019	3,122	2,978	2,562	27.0%	86.0%	139	127	289,935	271,033	93.5%
18年	10,870	3,122	2,870	2,596	26.4%	90.5%	139	127	307,802	277,335	90.1%

個別合併浄化槽

資料：上下水道課決算状況調査

	行政区域内人口A	全計画人口	整備済人口B	接続人口C	普及率B/A	水洗化率C/B	全計画面積	整備済面積	年間処理水量D	年間有収水量E	有収率E/D
18年	10,870	1,788	585	585	5.4%	100.0%	214	9	42,556	42,556	100.0%

孺恋村全体の下水道整備進捗状況（公共下水道＋農業集落排水＋個別合併浄化槽）

	行政区域内人口A	全計画人口	整備済人口B	接続人口C	普及率B/A	水洗化率C/B	全計画面積	整備済面積	年間処理水量D	年間有収水量E	有収率E/D
H7年～18年	10,870	10,870	8,138	7,147	74.9%	87.8%	553	310	764,141	721,265	94.4%

上水簡易水道の状況

資料：上下水道課決算状況調査

	上水道				簡易水道			
	給水人口(人)	配水量(m <sup>3</sup> )	1日最大配水量(m <sup>3</sup> )	1日平均配水量(m <sup>3</sup> )	給水人口(人)	配水量(m <sup>3</sup> )	1日最大配水量(m <sup>3</sup> )	1日平均配水量(m <sup>3</sup> )
H4年	2,415	1,575,000	8,080	4,315	8,670	2,080,002	7,556	5,968
8年	2,650	1,757,780	8,785	4,815	8,867	2,516,864	9,461	6,895
11年	2,720	1,928,270	8,153	5,282	8,460	1,836,678	8,300	5,031
14年	2,761	1,720,960	9,120	4,715	8,332	1,731,035	8,065	4,742
17年	2,796	1,660,330	11,736	4,549	8,075	1,538,495	7,169	4,215
18年	2,812	1,756,330	9,125	4,812	7,962	1,555,046	7,246	4,260



生活

国民年金の状況

資料：保健福祉課

	総数	強制加入者数	任意加入者数	3号加入者数
H3年度	3,280	2,639	11	630
4	3,219	2,579	14	626
5	3,180	2,539	12	629
6	3,174	2,536	12	626
7	3,141	2,512	12	629
8	3,080	2,479	7	597
9	3,109	2,504	7	598
10	3,130	2,536	7	587
11	3,170	2,562	10	598
12	3,143	2,547	7	589
13	3,139	2,540	7	592
14	3,203	2,609	9	585
15	3,210	2,620	14	576
16	3,265	2,696	8	561
17	3,275	2,707	10	558

国保被保険者の状況

資料：保健福祉課

区分	全 村		国保加入者数		加入率		一世帯当り
	世帯数	人口	世帯数	被保険者数	世帯数	被保険者数	被保険者数
H3年度	3,065	11,242	1,767	5,732	57.65	50.99	3.24
4	3,107	11,266	1,765	5,652	56.81	50.17	3.20
5	3,116	11,307	1,776	5,642	57.00	49.90	3.18
6	3,173	11,341	1,820	5,667	57.36	49.97	3.11
7	3,236	11,392	1,864	5,712	57.60	50.14	3.06
8	3,275	11,397	1,910	5,747	58.32	50.43	3.01
9	3,299	11,334	1,972	5,800	59.78	51.17	2.94
10	3,336	11,320	2,021	5,827	60.58	51.48	2.88
11	3,363	11,255	2,089	5,913	62.12	52.54	2.83
12	3,380	11,169	2,149	5,997	63.58	53.69	2.79
13	3,427	11,184	2,188	6,035	63.85	53.96	2.76
14	3,450	11,159	2,251	6,096	65.25	54.63	2.71
15	3,488	11,126	2,349	6,250	67.35	54.63	2.71
16	3,483	11,032	2,422	6,366	69.54	57.70	2.63
17	3,524	10,940	2,467	6,396	70.01	58.46	2.59

## 孺恋村全体と吾妻郡全体の電力需要

口数

資料：東京電力(株)渋川支店（単位：口）

	平成元年度	平成5年度	平成10年度	平成12年度	平成13年度	平成14年度	平成15年度
電灯	13,548	14.3 15,480	7.9 16,704	2.1 17,049	0.9 17,208	0.7 17,336	0.5 17,430
電力	791	12.4 889	12.9 1,004	6.9 1,073	18.8 1,092	-0.3 1,089	0.1 1,090
合計	14,339	14.2 16,369	8.2 17,708	2.3 18,122	1.0 18,300	0.7 18,425	0.5 18,520
吾妻郡	53,955	17.4 63,345	8.8 68,903	3.1 71,023	0.8 71,581	0.2 71,737	0.4 71,989

注：各項目の上段数値は前例年度に対する伸率（％）

契約電力

資料：東京電力(株)渋川支店（単位：口）

	平成元年度	平成5年度	平成10年度	平成12年度	平成13年度	平成14年度	平成15年度
電灯	26,911	42.3 38,295	17.7 45,074	5.3 47,450	1.6 48,228	1.5 48,965	1.2 49,570
電力	17,596	28.4 22,589	5.0 23,716	1.1 23,967	-0.1 23,947	0.6 24,084	-0.9 23,856
合計	44,507	36.8 60,884	13.0 68,790	3.8 71,417	1.1 72,175	1.2 73,049	0.5 73,426
吾妻郡	197,092	37.6 271,133	12.8 305,761	3.9 317,615	1.9 323,702	0.8 326,156	0.4 327,480

注：各項目の上段数値は前例年度に対する伸率（％）

販売電力量

資料：東京電力(株)渋川支店（単位：口）

	平成元年度	平成5年度	平成10年度	平成12年度	平成13年度	平成14年度	平成15年度
電灯	20,770	42.3 29,564	12.8 33,360	6.8 35,643	-0.3 35,537	1.6 36,089	0.0 36,093
電力	26,265	43.6 37,720	24.7 47,044	1.7 47,863	0.5 48,087	1.4 48,774	2.0 49,748
合計	47,035	43.1 67,284	19.5 80,404	3.9 83,506	0.1 83,624	1.5 84,863	1.2 85,841
吾妻郡	280,802	31.0 367,892	14.7 422,032	6.8 450,754	-0.5 448,523	3.2 462,827	-0.4 460,838

注：各項目の上段数値は前例年度に対する伸率（％）

平成16年度以降については地区別数値未公開。

# 孺恋村観光客入込数

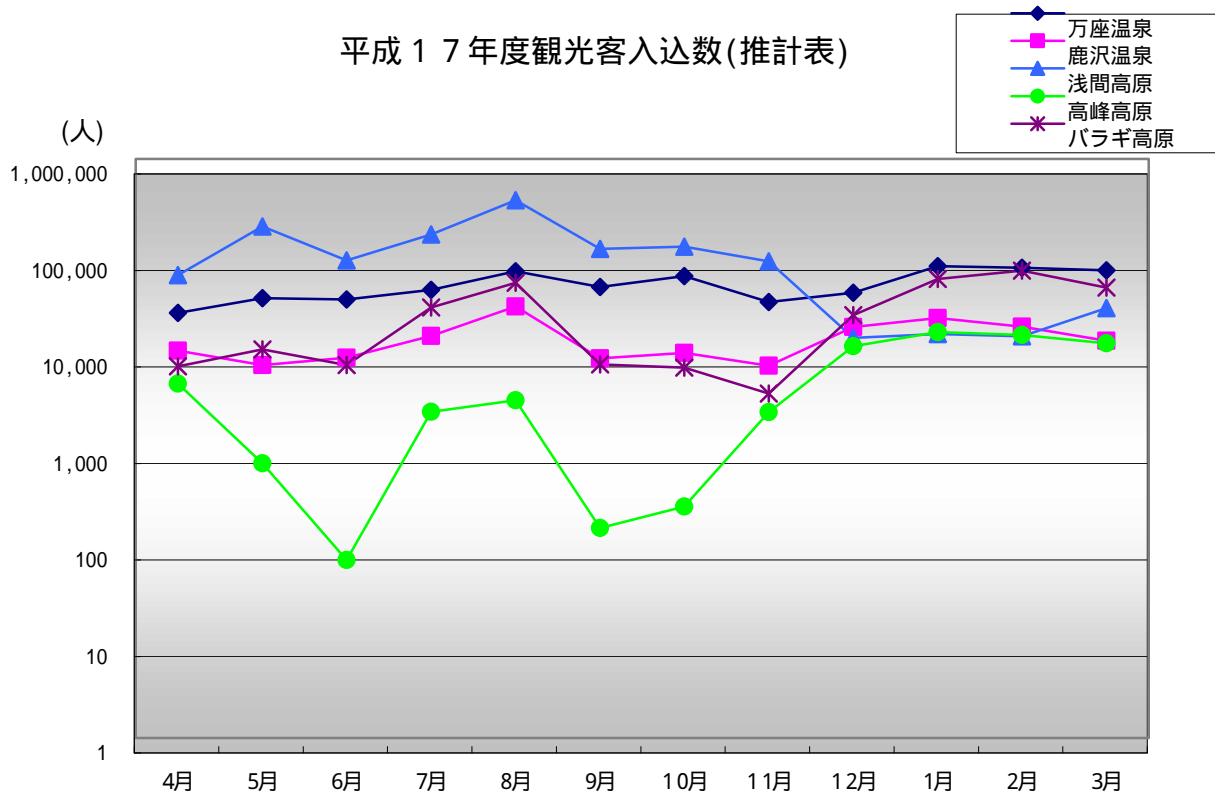
資料：孺恋村役場 観光商工課

## 1. 平成17年度 月別観光客入込数推計表

単位：人

	万座温泉	鹿沢温泉	浅間高原	高峰高原	バラギ高原	計
平成17年4月	25,300	10,300	62,500	4,700	7,100	109,900
平成17年5月	36,000	7,300	199,500	700	10,600	254,100
平成17年6月	35,100	8,700	88,800	70	7,300	139,970
平成17年7月	43,900	14,700	165,400	2,400	29,000	255,400
平成17年8月	68,300	29,600	373,300	3,150	52,000	526,350
平成17年9月	47,200	8,600	117,300	150	7,400	180,650
平成17年10月	61,000	9,800	123,500	250	6,900	201,450
平成17年11月	33,000	7,200	87,100	2,380	3,700	133,380
平成17年12月	41,000	18,100	14,000	11,450	24,000	108,550
平成18年1月	77,700	22,500	15,300	16,000	57,200	188,700
平成18年2月	74,700	18,300	14,500	15,000	69,500	192,000
平成18年3月	70,000	13,100	28,500	12,250	46,300	170,150
計	613,200	168,200	1,289,700	68,500	321,000	2,460,600

平成17年度観光客入込数(推計表)

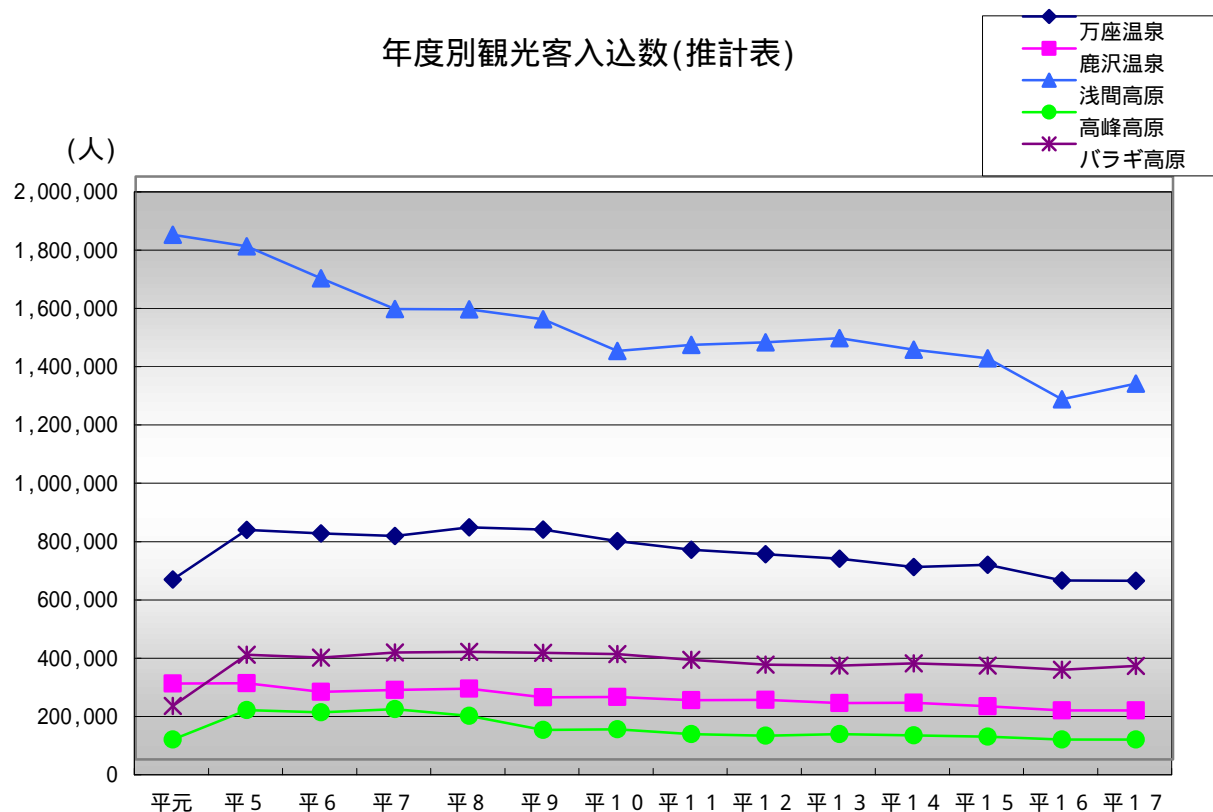


## 2. 年度別観光客入込数推計表

単位：人

	万座温泉	鹿沢温泉	浅間高原	高峰高原	バラギ高原	計
平成元年度	616,700	260,800	1,800,500	68,600	183,500	2,930,100
平成5年度	787,600	260,900	1,760,700	169,200	359,600	3,338,000
平成6年度	775,700	231,900	1,651,100	161,600	348,900	3,169,200
平成7年度	766,900	238,300	1,545,000	172,900	366,900	3,090,000
平成8年度	796,700	243,050	1,544,200	149,150	368,900	3,102,000
平成9年度	788,732	213,308	1,510,305	101,183	365,200	2,978,728
平成10年度	748,900	214,000	1,401,000	103,100	361,000	2,828,000
平成11年度	719,000	203,000	1,421,900	87,000	342,000	2,772,900
平成12年度	704,000	204,000	1,431,000	81,000	325,000	2,745,000
平成13年度	689,000	193,800	1,445,000	87,000	322,000	2,736,800
平成14年度	660,300	194,300	1,405,500	82,500	329,000	2,671,600
平成15年度	668,200	182,600	1,376,000	77,900	322,000	2,626,700
平成16年度	613,700	167,900	1,235,300	67,700	307,200	2,391,800
平成17年度	613,200	168,200	1,289,700	68,500	321,000	2,460,600

年度別観光客入込数(推計表)



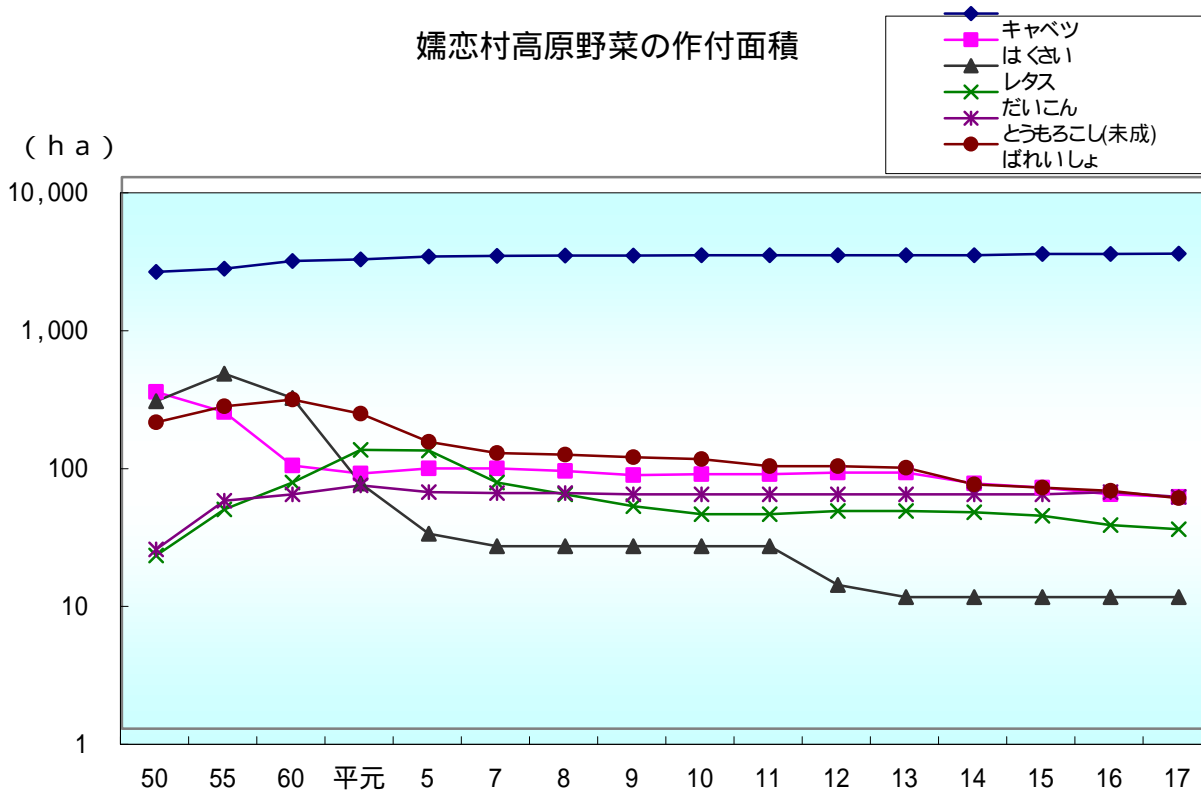
# 嬭恋村高原野菜の年次別生産量

## 嬭恋村高原野菜の作付面積

資料：群馬農林水産統計年報

	作 付 面 積 ( h a )					
	キャベツ	はくさい	レタス	だいこん	とうもろこし (未成)	ばれいしょ
昭45年	1,520	254	195	24	20	85
50	2,060	277	237	18	20	167
55	2,170	198	376	39	45	218
60	2,470	81	250	61	50	244
平元年	2,530	71	60	105	58	192
5	2,650	77	26	104	52	120
7	2,690	77	21	61	51	100
8	2,700	74	21	50	51	97
9	2,700	69	21	41	50	93
10	2,710	70	21	36	50	90
11	2,720	70	21	36	50	80
12	2,720	72	11	38	50	80
13	2,720	72	9	38	50	78
14	2,720	60	9	37	50	59
15	2,770	56	9	35	50	56
16	2,770	50	9	30	52	53
17	2,790	48	9	28	48	47

嬭恋村高原野菜の作付面積

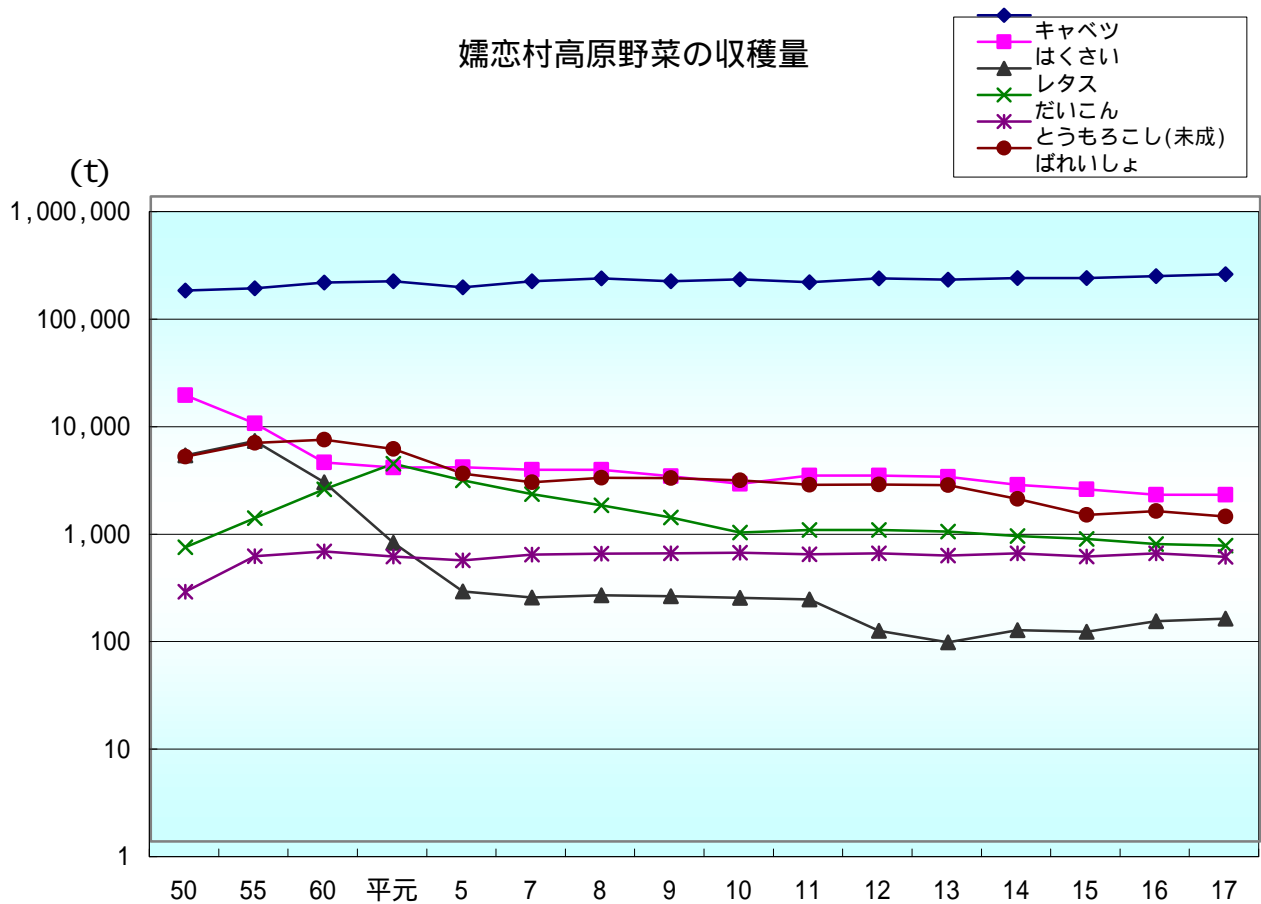


孺恋村高原野菜の収穫量

資料：群馬農林水産統計年報

	収 穫 量 (t)					
	キャベツ	はくさい	レタス	だいこん	とうもろこし (未成)	ばれいしょ
昭45年	90,400	13,750	3,900	742	334	1,950
50	132,830	14,200	3,900	544	210	3,790
55	140,100	7,740	5,300	1,020	450	5,100
60	158,300	3,360	2,200	1,890	500	5,470
平元年	163,000	3,000	601	3,260	447	4,470
5	142,600	3,020	211	2,290	411	2,640
7	162,900	2,870	186	1,700	464	2,190
8	172,600	2,860	195	1,340	474	2,410
9	162,400	2,490	191	1,030	480	2,400
10	169,000	2,120	185	745	485	2,290
11	159,500	2,530	178	792	470	2,080
12	173,000	2,530	91	789	480	2,090
13	168,300	2,460	71	764	455	2,060
14	174,300	2,070	92	695	480	1,530
15	174,100	1,880	89	653	448	1,090
16	181,000	1,680	112	584	480	1,180
17	189,200	1,680	118	565	443	1,050

孺恋村高原野菜の収穫量

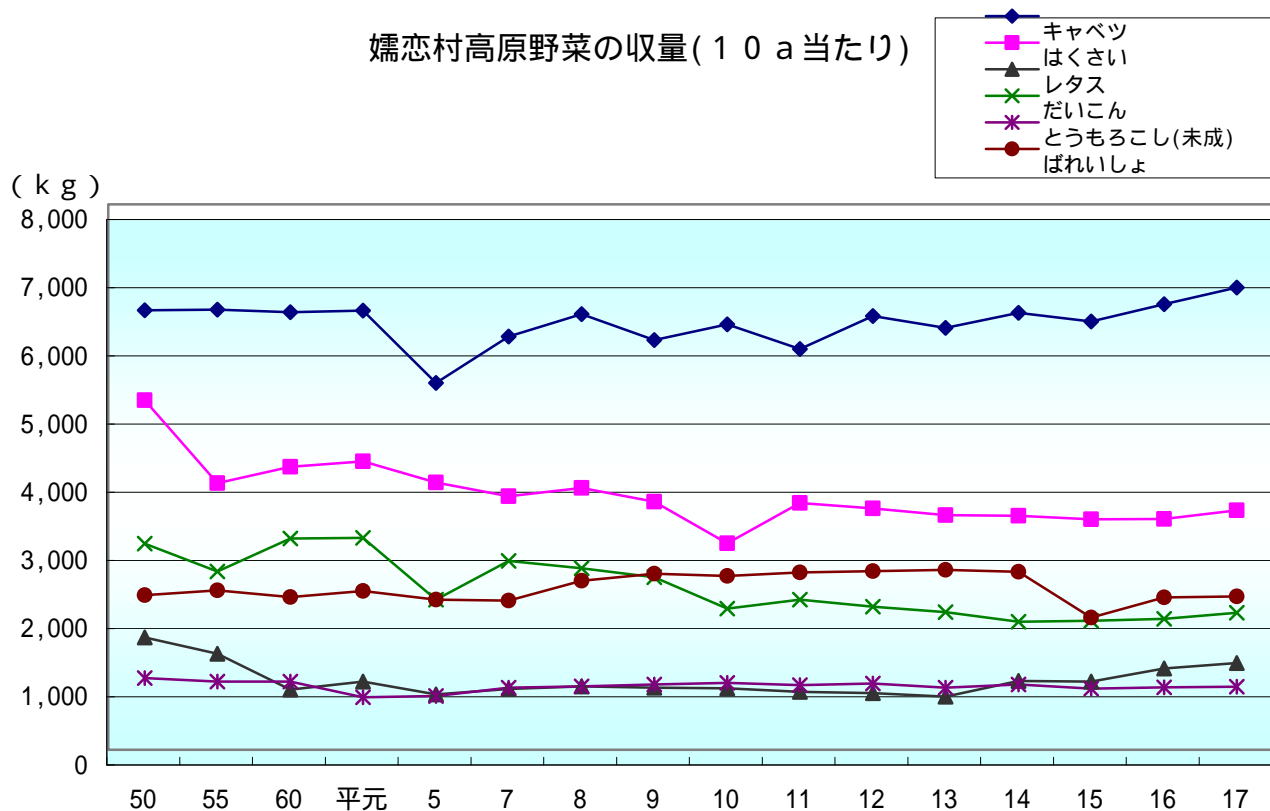


孺恋村高原野菜の収量（10aあたり）

（参考値）

	10 a 当たりの収量 (kg)					
	キャベツ	はくさい	レタス	だいこん	とうもろこし (未成)	ばれいしょ
昭45年	5,947	5,413	2,000	3,092	1,670	2,294
50	6,448	5,126	1,646	3,022	1,050	2,269
55	6,456	3,909	1,410	2,615	1,000	2,339
60	6,420	4,150	881	3,100	1,000	2,240
平元年	6,440	4,230	1,000	3,110	770	2,330
5	5,380	3,920	812	2,200	790	2,200
7	6,060	3,720	890	2,770	910	2,190
8	6,390	3,840	930	2,660	930	2,480
9	6,010	3,640	910	2,530	960	2,580
10	6,240	3,030	900	2,070	980	2,550
11	5,880	3,620	850	2,200	950	2,600
12	6,360	3,540	830	2,100	970	2,620
13	6,190	3,440	780	2,020	910	2,640
14	6,410	3,430	1,010	1,880	960	2,610
15	6,280	3,380	1,000	1,890	896	1,940
16	6,536	3,384	1,191	1,921	916	2,235
17	6,780	3,510	1,270	2,010	927	2,250

孺恋村高原野菜の収量（10aあたり）



嬭恋村高原野菜の農業産出額

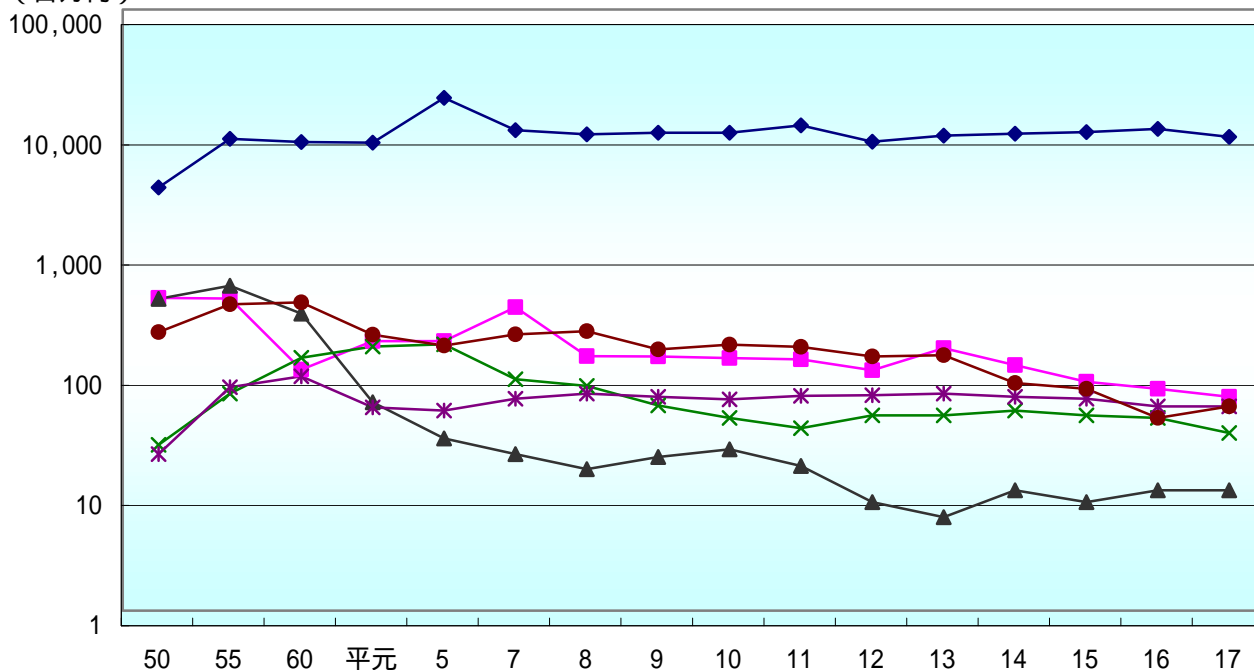
資料：群馬農林水産統計年報

	農業産出額（100万円）					
	キャベツ	はくさい	レタス	だいこん	とうもろこし (未成)	ばれいしょ
昭45年	2,161	173	148	15	10	32
50	3,318	398	392	24	20	207
55	8,406	395	504	64	72	354
60	7,915	101	295	127	89	366
平元年	7,824	175	54	157	49	197
5	18,396	175	27	164	46	160
7	9,935	334	20	84	58	198
8	9,149	131	15	74	64	211
9	9,417	130	19	51	60	149
10	9,466	126	22	40	57	163
11	10,848	123	16	33	61	156
12	7,959	100	8	42	62	130
13	8,918	152	6	42	64	133
14	9,240	110	10	46	60	78
15	9,573	80	8	42	58	70
16	10,140	70	10	40	50	40
17	8,700	60	10	30	50	50

嬭恋村高原野菜の農業産出額



(百万円)





群馬農林水産統計年報（単位100万円・11年次より単位1000万円）

年次	農 業 算 出 額																			生産農業所得率	生産農業所得	分析指数（単位千円）		
	総額	耕種											養蚕	畜産					1農家当たり生産農業所得			10a当たり生産農業所得	農専1人当たり生産農業所得	
		小計	米	麦類	雑穀・豆類	いも類	野菜	果実	花き	工芸作物	種苗・苗木・その他	小計		肉用牛	乳用牛	豚	にわとり	その他						
昭和47	2,808	2,469	63	1	12	28	2,321	2	9	29	4	48	291	58	191	8	34	0	52.5	1,475	1,066	46	535	
48	3,172	2,774	88	1	16	148	2,461	3	16	36	5	66	332	70	227	7	27	1	62.2	1,972	1,425	60	715	
49	5,419	5,066	72	1	21	191	4,741	2	1	31	6	49	304	68	208	6	21	1	57.5	3,118	2,253	89	1,131	
50	4,944	4,530	136	1	24	207	4,131	3	1	23	4	37	377	104	244	9	15	5	72.5	3,584	2,879	102	1,574	
51	5,530	5,035	39	1	27	226	4,691	4	20	24	3	40	455	136	275	21	16	7	65.5	3,622	2,909	101	1,591	
52	9,217	8,757	89	1	25	309	8,284	5	31	10	3	34	426	102	292	15	9	8	58.1	5,354	4,300	145	2,242	
53	10,410	9,847	134	1	40	341	9,295	3	9	23	1	36	527	141	344	23	8	11	67.1	6,987	5,612	187	2,926	
54	7,607	7,064	121	0	43	321	6,536	3	31	9	-	38	505	164	317	17	7	-	58.2	4,431	3,559	118	1,856	
55	10,532	9,986	64	0	41	354	9,486	3	32	4	2	37	509	217	269	15	8	-	60.1	6,326	5,303	164	2,822	
56	6,136	5,549	116	0	34	596	4,777	3	21	2	-	17	570	303	246	12	9	-	48.0	2,946	2,469	76	1,314	
57	10,414	9,772	70	0	29	305	9,340	2	25	1	-	22	620	342	262	11	5	-	56.8	5,912	4,956	150	2,637	
58	6,723	6,045	110	0	71	359	5,478	1	23	1	2	20	658	384	268	2	2	2	47.3	3,179	2,665	80	1,418	
59	3,832	3,181	127	0	62	425	2,541	2	23	1	-	20	631	371	255	2	1	2	38.6	1,479	1,240	37	660	
60	9,890	9,156	123	0	54	366	8,584	2	27	0	-	13	721	360	357	1	2	1	50.0	4,943	4,265	124	2,345	
61	5,139	4,504	105	0	61	365	3,950	3	20	0	-	12	623	286	331	2	3	1	41.4	2,130	1,838	53	1,010	
62	12,394	11,809	100	0	58	361	11,258	3	29	0	-	5	580	263	314	1	1	1	47.6	5,904	5,094	147	2,801	
63	17,129	16,504	49	0	39	266	16,117	2	30	1	-	6	619	262	355	1	1	0	55.4	9,485	8,184	237	4,500	
平成1	9,388	8,686	85	0	53	198	8,323	2	25	0	-	3	699	325	371	x	1	1	56.6	5,314	4,585	133	2,521	
2	11,827	10,980	90	0	46	238	10,572	2	31	1	0	6	841	490	348	x	1	1	56.2	6,649	6,344	167	3,392	
3	12,176	11,379	72	0	68	271	10,937	2	29	0	-	4	793	460	329	x	1	x	53.4	6,504	6,206	164	3,318	
4	8,575	7,778	84	-	62	215	7,383	2	32	0	-	x	795	442	351	x	0	x	50.5	4,328	4,130	108	2,208	
5	19,938	19,191	19	-	71	161	18,877	2	61	-	-	x	745	413	329	x	0	x	54.2	10,798	10,303	269	5,509	
6	11,993	11,296	93	-	82	212	10,854	2	53	0	-	x	697	382	312	x	0	x	44.6	5,346	5,101	132	2,728	
7	11,547	10,919	82	-	97	199	10,488	1	51	1	-	x	628	352	274	-	0	2	42.1	4,857	4,987	118	2,695	
8	10,561	9,917	74	0	82	211	9,492	1	56	1	-	-	644	361	281	-	0	2	51.4	5,433	5,578	130	3,015	
9	10,713	10,097	67	0	85	150	9,733	1	60	1	-	-	616	347	267	-	0	2	52.2	5,591	5,740	133	3,103	
10	10,692	10,135	54	-	69	165	9,781	2	63	1	-	-	557	276	279	-	0	2	61.9	6,615	6,792	158	3,671	
11	1,198	1,151	6	-	9	16	1,115	0	5	0	-	-	47	22	25	-	-	0	56.9	682	7,001	162	3,784	
12	913	862	6	-	9	13	823	0	10	-	-	-	51	26	25	-	-	-	52.7	481	5,241	114	2,923	
13	1,008	961	6	-	7	13	925	0	10	-	-	-	47	20	27	-	-	0	51.9	523	5,700	124	3,179	
14	1,039	985	6	-	9	8	952	0	9	-	-	-	55	25	30	-	-	0	55.5	576	6,286	137	3,506	
15	1,063	1,011	6	-	9	7	982	0	7	-	-	-	52	20	31	-	-	0	52.7	560	6,104	134	3,405	
16	1,121	1,062	6	-	7	4	1,038	0	7	-	0	-	59	22	36	-	-	0	53.8	603	6,574	144	3,667	
17	1,006	918	6	-	7	6	892	0	8	-	0	-	87	45	42	-	-	0	50.0	503	5,332	119	3,220	

# 地区別国勢調査人口別表

地区	区分	大正9年				大正14年				昭和5年				昭和10年				昭和15年				
		総数	男	女	世帯数	総数	男	女	世帯数	総数	男	女	世帯数	総数	男	女	世帯数	総数	男	女	世帯数	
田代	田代																					
	古永井																					
	農場																					
	計	914	468	446	161	2,974	2,222	752	281	1,039	521	518	198					1,226	602	624	205	
千俣	千俣	590	290	300	112	577	270	307	110	870	444	426	151					756	364	392	133	
	上の貝	262	124	138	50	279	128	151	53	291	131	160	56					301	133	168	57	
	仁田沢	52	26	26	12	56	27	29	12	204	135	69	34					62	27	35	11	
	計	904	440	464	174	912	425	487	175	1,365	710	655	241					1,119	524	595	201	
大笹	大笹																					
	砂井																					
	北山																					
	大平																					
	中原																					
	山梨																					
計	993	499	494	191	1,469	915	554	218	1,504	832	672	306					1,191	590	601	221		
大前	大前																					
	細原																					
	計	602	316	286	124	657	367	290	114	724	379	345	138					743	357	386	143	
西窪	西窪	140	69	71	27	151	74	77	30	413	255	158	75					329	163	166	69	
門貝	門貝	353	177	176	66	379	194	185	68	723	437	286	113					422	222	200	72	
三原	三原	447	236	211	85	483	259	224	102	592	303	289	121					693	325	368	160	
鎌原	鎌原																					
	下松原																					
	上の原																					
	浅間																					
	計	640	323	317	115	673	345	328	114	807	420	387	145					799	405	394	133	
芦生田	芦生田	322	177	145	67	624	347	277	120	580	284	296	114					478	221	257	103	
袋倉	上袋倉																					
	下袋倉																					
	計	287	142	145	49	292	150	142	44	327	175	152	54					318	170	148	56	
今井	今井	271	136	135	47														357	173	184	66
	半出来	132	73	59	22														142	74	68	27
	石津	97	54	43	18														127	64	63	26
	仙之入	33	17	16	5														37	20	17	6
	計	533	280	253	92	862	548	314	110	642	316	326	132					663	331	332	125	
千俣	万座	141	87	54	5	351	236	115	4	216	144	72	13					249	155	94	14	
	小串鉦山									312	224	88	51					864	522	342	172	
	吾妻鉦山	83	64	19	2	87	57	30	20	258	186	72	55					441	312	129	83	
今井	石津鉦山																	150	117	33	24	
合計		6,359	3,278	3,081	1,158	9,914	6,139	3,775	1,400	9,502	5,186	4,316	1,756	9,413	4,998	4,415	1,651	9,685	5,016	4,669	1,781	

地区別国勢調査人口別表（続）

地区	区分	昭和20年				昭和25年				昭和30年				昭和35年				昭和40年			
		総数	男	女	世帯数	総数	男	女	世帯数	総数	男	女	世帯数	総数	男	女	世帯数	総数	男	女	世帯数
田代	田代	1,569	797	772	273	1,760	885	875	303	1,791	894	897	317	1,798	859	939	340	1,758	845	913	365
	古永井	54	23	31	11	64	29	35	12	91	45	46	18	82	41	41	17	92	47	45	17
	農場					0				145	88	57	32	125	72	53	40	124	71	53	38
	計	1,623	820	803	284	1,824	914	910	315	2,027	1,027	1,000	367	2,005	972	1,033	397	1,974	963	1,011	420
千俣	千俣	903	432	471	166	937	450	487	168	990	482	508	173	976	484	492	187	895	435	460	185
	上の貝	402	180	222	72	394	190	204	75	393	177	216	70	431	189	242	85	437	209	228	97
	仁田沢	158	79	79	34	117	58	59	24	137	65	72	32	132	63	69	32	99	52	47	25
	計	1,463	691	772	272	1,448	698	750	267	1,520	724	796	275	1,539	736	803	304	1,431	696	735	307
大笹	大笹	1,379	667	712	239	1,338	662	676	231	1,279	602	677	227	1,296	633	663	255	1,263	595	668	265
	砂井	148	70	78	25	160	74	86	28	160	75	85	26	164	77	87	31	165	76	89	31
	北山	22	15	7	7	34	20	14	12	52	25	27	14	56	28	28	13	59	27	32	13
	大平	56	30	26	12	153	96	57	28	136	76	60	30	107	60	47	23	107	63	44	23
	中原					42	36	6	7	61	36	25	18	86	39	47	22	92	43	49	22
	山梨					39	20	19	12	48	24	24	11	55	29	26	12	46	25	21	10
	計	1,605	782	823	283	1,766	908	858	318	1,736	838	898	326	1,764	866	898	356	1,732	829	903	364
大前	大前	1,042	502	540	185	1,082	532	550	191	1,036	490	546	184	959	455	504	186	909	440	469	197
	細原	86	46	40	15	78	44	34	14	89	50	39	15	126	65	61	23	129	66	63	23
	計	1,128	548	580	200	1,160	576	584	205	1,125	540	585	199	1,085	520	565	209	1,038	506	532	220
西窪	西窪	351	167	184	75	395	204	191	78	353	175	178	77	337	165	172	76	274	137	137	70
門貝	門貝	427	210	217	78	419	204	215	82	421	197	224	87	378	179	199	82	325	144	181	75
三原	三原	1,064	508	556	207	1,177	594	583	240	1,163	563	600	253	1,228	603	625	288	1,275	627	648	334
鎌原	鎌原					1,000	499	501	167	977	487	490	155	912	444	468	169	931	449	482	176
	下松原					0				21	11	10	6	24	12	12	6	21	10	11	5
	上の原					0				54	26	28	14	64	30	34	17	60	24	36	15
	浅間					95	57	38	22	116	62	54	22	103	56	47	24	97	52	45	22
	計	972	474	498	156	1,095	556	539	189	1,168	586	582	197	1,103	542	561	216	1,109	535	574	218
芦生田	芦生田	583	272	311	119	635	309	326	132	622	295	327	124	621	298	323	128	580	282	298	117
袋倉	上袋倉	148	76	72	23	142	69	73	23	169	82	87	27	142	66	76	25	128	62	66	24
	下袋倉	201	95	106	35	204	95	109	35	220	102	118	35	229	111	118	36	209	102	107	39
	計	349	171	178	58	346	164	182	58	389	184	205	62	371	177	194	61	337	164	173	63
今井	今井	412	187	225	76	426	198	228	81	396	190	206	81	395	196	199	80	316	156	160	72
	半出来	194	99	95	37	189	93	96	35	187	89	98	34	176	84	92	33	166	82	84	35
	石津	166	79	87	32	214	97	117	40	175	82	93	32	202	100	102	49	150	76	74	35
	仙之入	70	33	37	12	180	75	105	35	232	117	115	43	228	117	111	46	209	114	95	45
	計	842	398	444	157	1,009	463	546	191	990	478	512	190	1,001	497	504	208	841	428	413	187
千俣	万座	93	44	49	10	53	23	30	7	127	81	46	14	228	123	105	31	267	142	125	23
	小串鉦山	802	465	337	162	1,188	724	464	217	1,365	788	577	279	1,481	827	654	336	1,246	678	568	304
	吾妻鉦山	565	358	207	127	864	528	336	170	1,116	690	426	221	1,318	775	543	292	882	495	387	218
今井	石津鉦山	173	109	64	41	378	247	131	71	754	460	294	155	755	435	320	172	464	267	197	118
合計		12,040	6,017	6,023	2,229	13,757	7,112	6,645	2,540	14,876	7,626	7,250	2,826	15,214	7,715	7,499	3,156	13,775	6,893	6,882	3,038

地区別国勢調査人口別表（続）

地区	区分	昭和45年				昭和50年				昭和55年				昭和60年				平成2年			
		総数	男	女	世帯数	総数	男	女	世帯数	総数	男	女	世帯数	総数	男	女	世帯数	総数	男	女	世帯数
田代	田代	1,729	827	902	370	1,731	830	901	387	1,626	779	847	377	1,624	781	843	380	1,572	760	812	381
	古永井	71	34	37	18	65	29	36	17	141	69	72	30	126	62	64	27	124	64	60	29
	農場	104	57	47	34	92	51	41	34	87	49	38	36	67	43	24	35	57	34	23	30
	計	1,904	918	986	422	1,888	910	978	438	1,854	897	957	443	1,817	886	931	442	1,753	858	895	440
千俣	千俣	832	403	429	182	857	419	438	197	805	399	406	189	804	394	410	191	824	425	399	213
	上の貝	407	200	207	93	419	209	210	94	452	223	229	97	449	229	220	96	458	227	231	96
	仁田沢	95	56	39	23	91	53	38	25	77	42	35	23	79	38	41	22	84	42	42	22
	計	1,334	659	675	298	1,367	681	686	316	1,334	664	670	309	1,332	661	671	309	1,366	694	672	331
大笹	大笹	1,237	611	626	282	1,256	625	631	298	1,140	568	572	280	1,201	611	590	305	1,238	638	600	344
	砂井	151	72	79	30	144	64	80	31	65	33	32	14	121	58	63	31	120	59	61	30
	北山	60	30	30	14	62	34	28	14	125	58	67	32	74	39	35	15	66	33	33	14
	大平	94	57	37	22	97	52	45	23	102	53	49	23	112	58	54	22	107	54	53	22
	中原	97	45	52	22	103	53	50	22	105	60	45	22	96	54	42	21	91	44	47	21
	山梨	42	27	15	9	36	23	13	8	33	21	12	9	35	23	12	11	36	21	15	13
	計	1,681	842	839	379	1,698	851	847	396	1,570	793	777	380	1,639	843	796	405	1,658	849	809	444
大前	大前	923	434	489	216	897	427	470	221	902	433	469	226	976	493	483	300	947	462	485	285
	細原	120	59	61	22	121	66	55	22	112	60	52	25	111	56	55	25	97	50	47	23
	計	1,043	493	550	238	1,018	493	525	243	1,014	493	521	251	1,087	549	538	325	1,044	512	532	308
西窪	西窪	224	106	118	61	273	139	134	86	298	143	155	92	309	149	160	94	312	162	150	101
門貝	門貝	293	144	149	73	245	122	123	67	203	100	103	65	172	84	88	65	158	76	82	58
三原	三原	1,515	764	751	372	1,518	778	740	385	1,565	781	784	528	1,451	725	726	457	1,383	676	707	456
鎌原	鎌原	926	453	473	209	997	486	511	237	1,004	500	504	252	1,073	540	533	278	1,106	559	547	317
	下松原	21	9	12	5	21	11	10	6	26	14	12	6	38	22	16	9	39	21	18	10
	上の原	95	48	47	21	119	67	52	26	131	72	59	49	154	87	67	54	164	93	71	58
	浅間	86	47	39	21	78	40	38	18	77	35	42	19	106	51	55	25	101	49	52	28
	計	1,128	557	571	256	1,215	604	611	287	1,238	621	617	326	1,371	700	671	366	1,410	722	688	413
芦生田	芦生田	576	277	299	121	564	274	290	140	622	297	325	162	717	352	365	188	773	374	399	207
袋倉	上袋倉	99	47	52	23	98	50	48	23	88	52	36	22	83	49	34	22	76	46	30	21
	下袋倉	177	89	88	39	161	81	80	39	175	92	83	41	184	87	97	40	182	85	97	40
	計	276	136	140	62	259	131	128	62	263	144	119	63	267	136	131	62	258	131	127	61
今井	今井	273	129	144	61	275	133	142	70	259	120	139	68	256	123	133	62	249	120	129	65
	半出来	152	68	84	34	143	69	74	34	151	73	78	35	140	67	73	36	137	66	71	38
	石津	121	68	53	31	131	73	58	32	122	70	52	34	138	78	60	35	144	80	64	38
	仙之入	192	98	94	45	182	98	84	44	186	95	91	43	197	99	98	42	203	100	103	45
	計	738	363	375	171	731	373	358	180	718	358	360	180	731	367	364	175	733	366	367	186
千俣	万座	113	58	55	20	53	31	22	10	54	29	25	42	163	97	66	135	109	63	46	87
	小串鉦山	799	460	339	196	1	1	0	1	0											
	吾妻鉦山	277	158	119	76	5	3	2	2	2	2	2	2								
今井	石津鉦山	173	101	72	51	4	3	1	2	2	1	1	1								
合計		12,074	6,036	6,038	2,796	10,839	5,394	5,445	2,615	10,737	5,323	5,414	2,844	11,056	5,549	5,507	3,023	10,957	5,483	5,474	3,092

地区別国勢調査人口別表（続）

地区	区分	平成7年				平成12年				平成17年			
		総数	男	女	世帯数	総数	男	女	世帯数	総数	男	女	世帯数
田代	田代	1,584	779	805	399	1,547	772	775	425	1,608	799	809	469
	古永井	113	57	56	30	62	32	30	19	73	41	32	24
	農場	38	27	11	22	33	22	11	18	25	18	7	15
	計	1,735	863	872	451	1,642	826	816	462	1,706	858	848	508
千俣	千俣	820	417	403	203	847	435	412	218	803	407	396	227
	上の貝	454	222	232	97	383	194	189	95	381	185	196	105
	仁田沢	91	48	43	21	87	44	43	20	80	39	41	20
	計	1,365	687	678	321	1,317	673	644	333	1,264	631	633	352
大笹	大笹	1,304	664	640	376	1,213	616	597	354	1,244	646	598	397
	砂井	107	52	55	28	98	52	46	29	95	49	46	29
	北山	64	39	25	15	58	35	23	14	53	31	22	14
	大平	98	51	47	22	82	40	42	21	67	33	34	22
	中原	101	50	51	23	109	56	53	28	108	57	51	26
	山梨	40	25	15	12	48	27	21	14	46	27	19	16
	計	1,714	881	833	476	1,608	826	782	460	1,613	843	770	504
大前	大前	983	489	494	318	928	472	456	318	979	481	498	368
	細原	109	55	54	28	110	54	56	37	103	49	54	34
	計	1,092	544	548	346	1,038	526	512	355	1,082	530	552	402
西窪	西窪	333	170	163	117	292	145	147	109	284	142	142	115
門貝	門貝	150	80	70	57	143	77	66	54	113	66	47	45
三原	三原	1,228	608	620	431	1,054	533	521	367	976	487	489	372
鎌原	鎌原	1,249	636	613	423	1,344	669	675	467	1,559	768	791	609
	下松原	49	24	25	11	95	54	41	43	95	47	48	49
	上の原	172	97	75	63	140	78	62	51	180	98	82	67
	浅間	102	53	49	30	107	59	48	29	108	60	48	30
	計	1,572	810	762	527	1,686	860	826	590	1,942	973	969	755
芦生田	芦生田	832	412	420	242	784	381	403	249	744	373	371	243
袋倉	上袋倉	71	39	32	21	76	39	37	23	74	40	34	20
	下袋倉	175	86	89	44	171	81	90	46	158	82	76	46
	計	246	125	121	65	247	120	127	69	232	122	110	66
今井	今井	242	121	121	64	268	131	137	75	243	119	124	79
	半出来	140	66	74	39	133	66	67	36	132	66	66	36
	石津	141	77	64	42	132	69	63	41	135	71	64	41
	仙之入	201	100	101	48	179	88	91	46	186	85	101	52
	計	724	364	360	193	712	354	358	198	696	341	355	208
千俣	万座	144	71	73	126	134	69	65	117	206	133	73	182
	小串鉦山	0											
	吾妻鉦山	0											
今井	石津鉦山	0											
合計		11,135	5,615	5,520	3,352	10,657	5,390	5,267	3,363	10,858	5,499	5,359	3,752

大笹、鎌原地区については、区分境界変更に伴い増減した箇所がある。